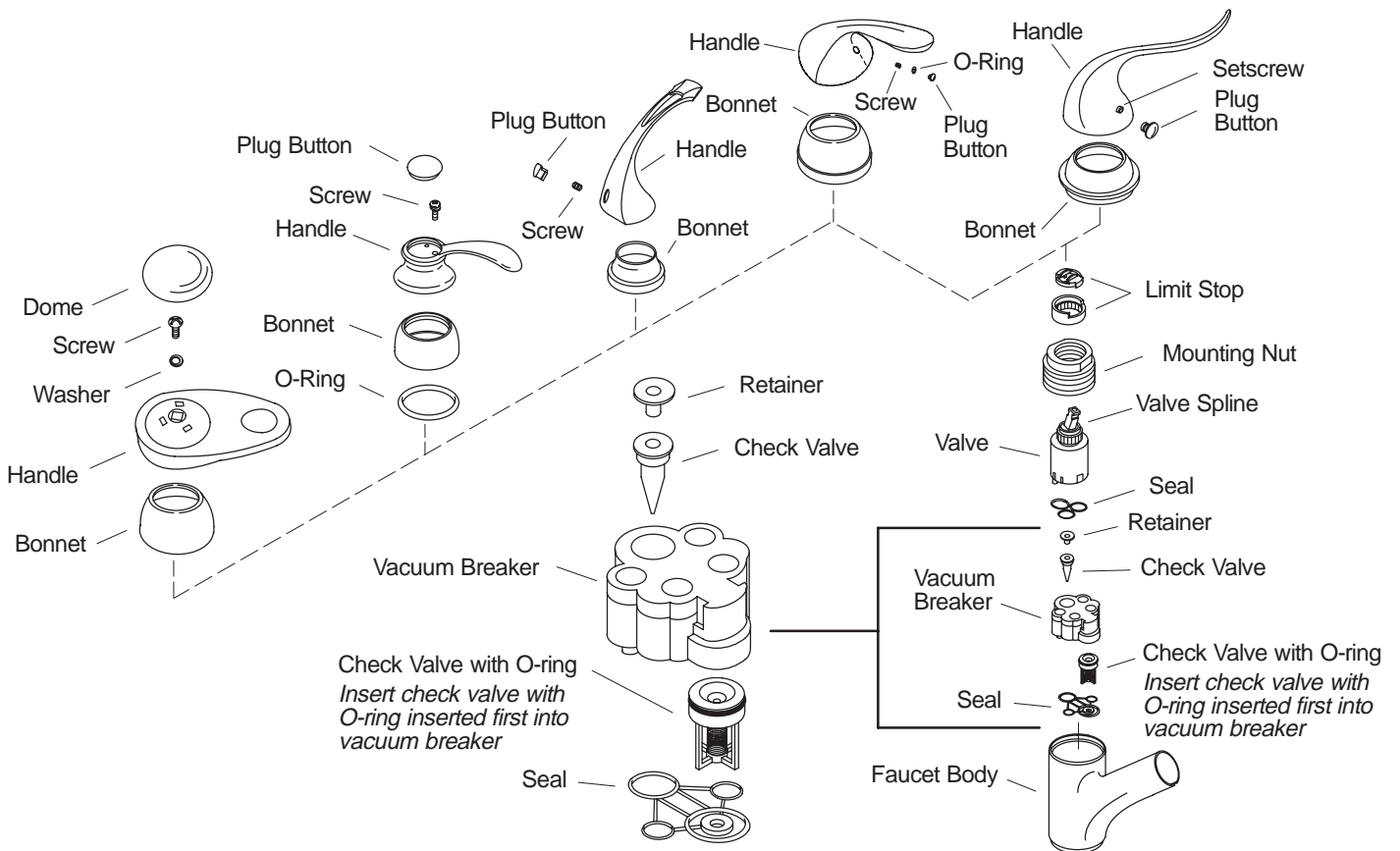


PURPOSE:

Use this kit to replace the vacuum breaker in your faucet.

INSTALLATION:

1. Turn off the water supply and lift the handle to relieve the water pressure.
2. Refer to the handle styles below and disassemble the handle as shown for your faucet style.
3. Turn the bonnet counterclockwise and remove. Mark the limit stop and valve to ensure correct realignment. Slide the limit stop off the valve spline.
4. Turn the mounting nut counterclockwise to remove. Lift the valve and existing vacuum breaker out of the faucet body. Discard the vacuum breaker.
5. Study the illustrations below to assemble your new vacuum breaker. Based on your handle style, the vacuum breaker may have O-rings or it may have two check valves, a retainer and a seal to assemble.
6. Fit the replacement vacuum breaker in the faucet body.
7. Re-install the valve and securely wrench tighten the mounting nut.
8. Press the limit stop on the valve spline so it is in the same orientation as before, and securely hand tighten the bonnet.
9. Re-install the handle. Turn on the water supply, and check for leakage and proper operation.

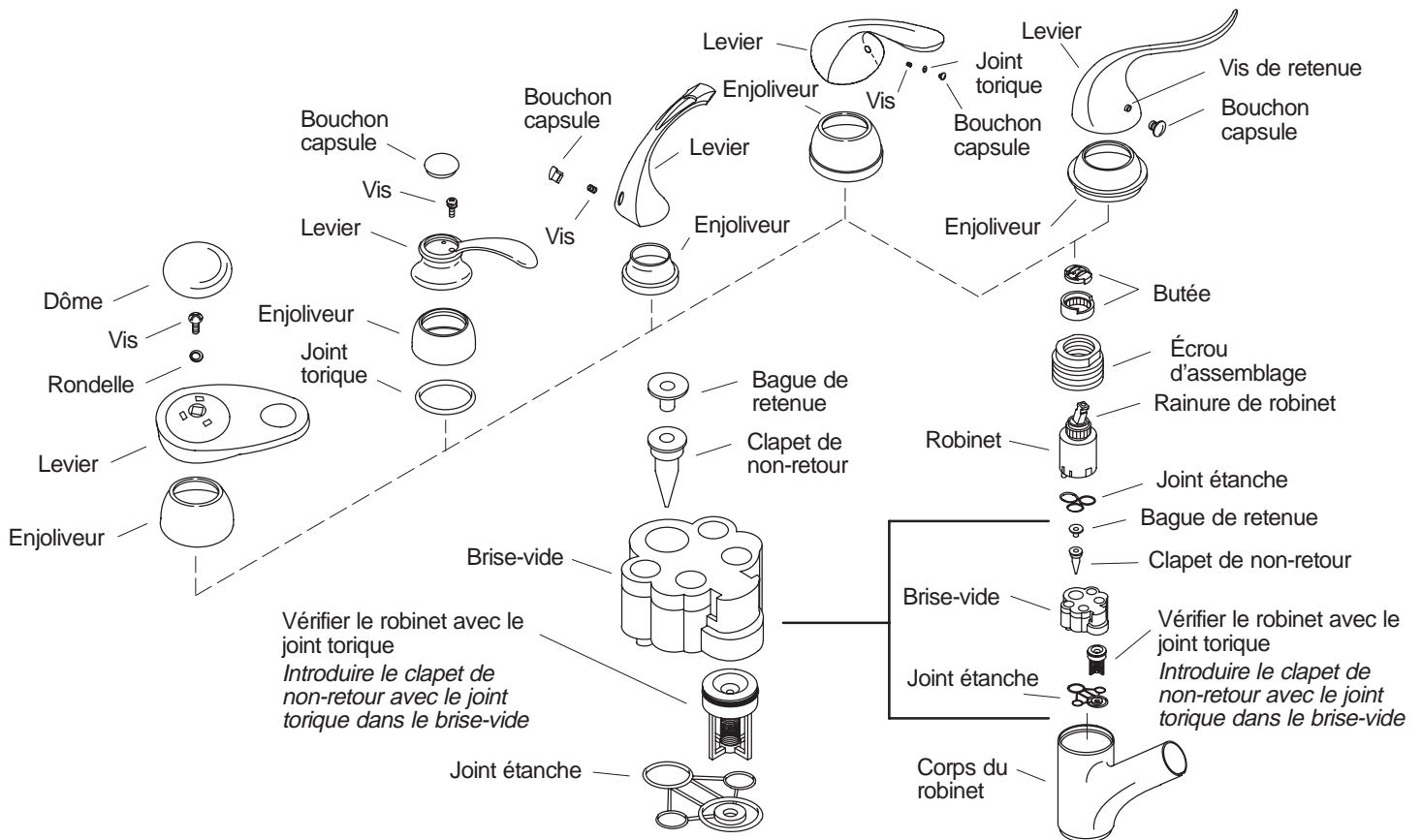


BUT :

Veillez employer ce jeu pour remplacer le brise-vide de votre robinet.

INSTALLATION :

1. Couper l'arrivée d'eau et soulever la poignée pour libérer la pression d'eau.
2. Se reporter aux styles de poignée ci-dessous, puis démonter la poignée tel qu'illustré.
3. Pivoter l'enjoliveur à gauche pour le retirer. Marquer la position de la butée et du robinet pour s'assurer de les réinstaller correctement. Glisser la butée hors de la rainure de robinet.
4. Faire pivoter l'écrou de fixation vers la gauche pour le retirer. Soulever le robinet et le brise-vide existant hors du corps de robinet. Jeter le brise-vide.
5. Se reporter aux illustrations ci-dessous pour assembler le nouveau brise-vide. Selon le style de votre poignée, le brise-vide peut avoir des joints toriques ou deux clapets de non-retour, une bague de retenue et un joint d'échanteité à assembler.
6. Placer le brise-vide de remplacement dans le corps de robinet.
7. Réinstaller le robinet et serrer l'écrou de fixation avec une clé.
8. Pousser la butée sur la rainure de robinet dans le sens correcte, et serrer l'enjoliveur à la main.
9. Réinstaller la poignée. Ouvrir les robinets d'arrivée d'eau principale et vérifier s'il y a des fuites.



USA: 1-800-4-KOHLER
Mexico: 001-877-680-1310
Canada: 1-800-964-5590
kohler.com

THE BOLD LOOK
OF **KOHLER**®

©2002 Kohler Co.

1013675-9-B