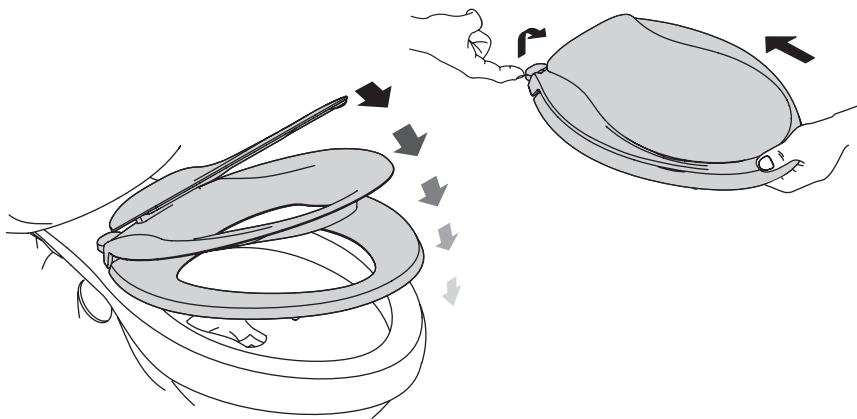


Install the Toilet Seat

- Remove the existing toilet seat and mounting hardware.
- Dispose of the old toilet seat and mounting hardware.
- If necessary, clean the toilet surface.
- Use a finger to lift each hinge cover.
- Align the two bolts with the toilet seat mounting holes.
- Thread a nut onto each of the bolts as shown.
- Verify that the seat is properly positioned.
- Using a flat-blade screwdriver and an adjustable wrench, tighten the nuts. Do not overtighten.
- Close the hinge covers.



Operating the Toilet Seat

Your Kohler toilet seat is designed to close slowly when the seat is dropped. The toilet seat also has an easy-to-clean, quick-release hinge that allows the toilet seat to be quickly removed for complete cleaning.

The hinge covers are easily lifted using a fingertip. If room is tight, push the toilet seat back to ease the hinge cover operation.

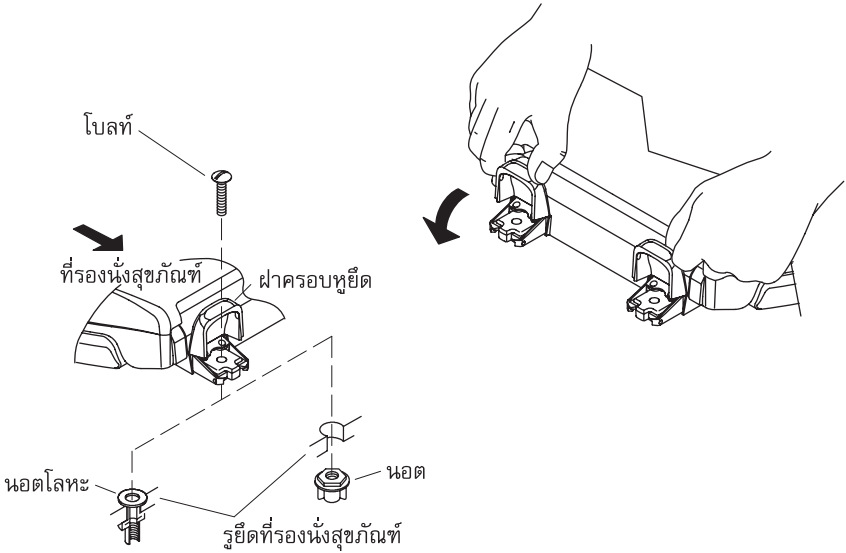
Once the hinge covers are lifted, pull the toilet seat forward leaving the mounting hardware in place.

After cleaning, simply push the toilet seat back into place on the mounting hardware and close the hinge covers.

Care and Cleaning

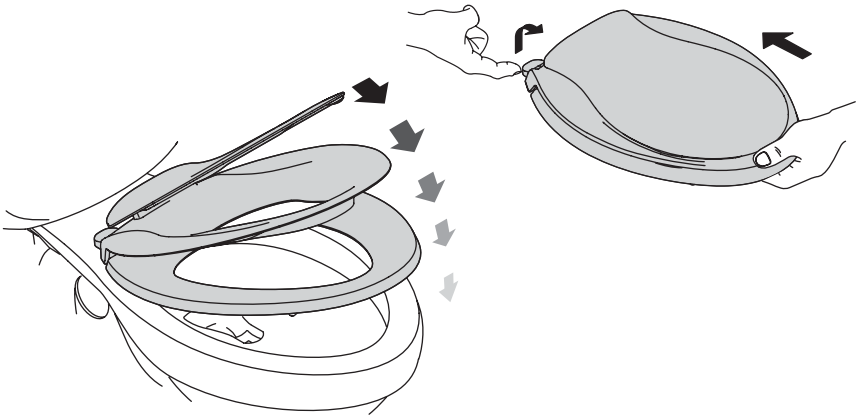
The toilet seat may be completely removed for a complete cleaning, refer to the "Operation" section.

Clean the outside surface of your toilet seat with mild soap, such as liquid dish soap and warm water. Wipe the entire surface completely dry with a clean soft cloth. Do not use any abrasive cleaners, as they will scratch and dull the surface. Avoid any detergents, disinfectants, or cleaning products in aerosol cans. Avoid contact with abrasive chemicals and cosmetics, such as fingernail polish and aftershave, as they may damage the finish of your toilet seat.



วิธีการติดตั้งที่รองนั่งและฝารองนั่งสุขภัณฑ์

- ถอดที่รองนั่งสุขภัณฑ์และอุปกรณ์ยึดชุดเก่าออกจากที่รองนั่งสุขภัณฑ์
- นำที่รองนั่งสุขภัณฑ์และอุปกรณ์ยึดของชุดเก่าออก
- หากมีรอยคราบสกปรก ให้เช็ดทำความสะอาดให้เรียบร้อย
- ใช้น้ำยกลฝาครอบหุ้ยัดขึ้น
- สวมโบลท์เข้าไปในรูของหุ้ยัด โดยให้ตรงกับรูยึดที่โถสุขภัณฑ์
- หมุนนอตเข้ากับโบลท์จากด้านล่าง ดังภาพ
- จัดตำแหน่งที่รองนั่งสุขภัณฑ์ให้เหมาะสม
- ใช้ไขควงปากแบนและประแจเลื่อนขันนอตให้แน่นพอดี อย่าขันให้แน่นเกินไป
- ปิดฝาครอบหุ้ยัดลง



วิธีการใช้ที่รองนั่งสุขภัณฑ์

ที่รองนั่งสุขภัณฑ์โคห์เลอร์ ได้รับการออกแบบให้ที่รองนั่งและฝารองนั่งปิดลงอย่างนุ่มนวล หลังจากการใช้งาน

นอกจากนี้ ที่รองนั่งสุขภัณฑ์โคห์เลอร์ ยังผลิตมาจากวัสดุที่สามารถทำความสะอาดได้ง่าย หูยึดฝารองนั่งแบบ Quick-release ช่วยให้การถอดที่รองนั่งสุขภัณฑ์ออกได้ง่ายขึ้น เพื่อให้สามารถทำความสะอาดสุขภัณฑ์ได้อย่างทั่วถึง

ที่ครอบหุยึดฝารองนั่งสามารถเปิดได้โดยใช้นิ้วมือ ถ้าที่ครอบหุยึดฝารองนั่งแน่นเกินไป ให้ดันที่รองนั่งสุขภัณฑ์ไปทางด้านหลัง เพื่อปลดให้ที่ครอบหุยึดฝารองนั่งหลวมขึ้น เมื่อที่ครอบหุยึดฝารองนั่งได้ถูกยกขึ้นแล้ว ให้ดึงที่รองนั่งสุขภัณฑ์ไปทางด้านหน้า โดยไม่ต้องเปลี่ยนตำแหน่งของอุปกรณ์อื่น ๆ หลังจากทำความสะอาดเสร็จ ให้ดันที่รองนั่งสุขภัณฑ์กลับเข้าที่เดิมตามตำแหน่งของอุปกรณ์อื่น ๆ และปิดที่ครอบหุยึดฝารองนั่ง

การดูแลรักษาและทำความสะอาด

การถอดที่รองนั่งสุขภัณฑ์ที่ง่ายขึ้น เพื่อสามารถทำความสะอาดสุขภัณฑ์ได้อย่างทั่วถึง โดยกล่าวไว้ใน "วิธีการใช้ที่รองนั่งสุขภัณฑ์"

ทำความสะอาดพื้นผิวที่รองนั่งและฝารองนั่งสุขภัณฑ์ด้วยน้ำสบู่เจือจาง และล้างด้วยน้ำอุ่น เช็ดให้แห้งด้วยผ้านุ่ม ห้ามใช้อุปกรณ์ทำความสะอาดที่มีผิวหยาบ ซึ่งจะทำให้พื้นผิวเป็นรอยต่างได้ หลีกเลี่ยงการใช้ผงซักฟอก น้ำยาฆ่าเชื้อโรค หรือน้ำยาทำความสะอาดชนิดพ่น หลีกเลี่ยงการสัมผัสโดยตรงกับน้ำยาเคมีที่มีฤทธิ์กัดผิวและเครื่องสำอางบางชนิด เช่น น้ำยาล้างเล็บ หรือน้ำยาโกนหนวด เพราะอาจทำให้พื้นผิวที่รองนั่งและฝารองนั่งสุขภัณฑ์เสียหายได้

พายุลูกค้าสัมพันธ์ : 0-2204-6222
Call Center : +(66) 2204-6222
callcenterthailand@kohler.com