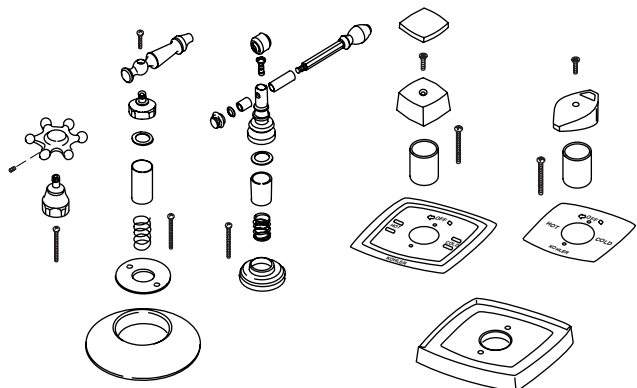


Remove Trim/Retirer la garniture/Retire la guarnición

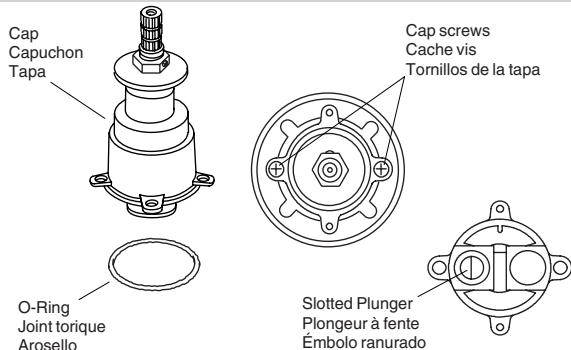


- Shut off the main water supply.
- Open the valve to relieve pressure.
- Carefully remove the escutcheon/handle assembly, as illustrated.

- Couper l'alimentation d'eau principale.
- Ouvrir la valve pour libérer la pression.
- Retirer délicatement l'ensemble applique/poignée, tel qu'illustré.

- Cierre el suministro principal de agua.
- Abra la válvula para aliviar la presión.
- Retire con cuidado el montaje de chapetón/manija, como se ilustra.

Cap/Capuchon/Tapa

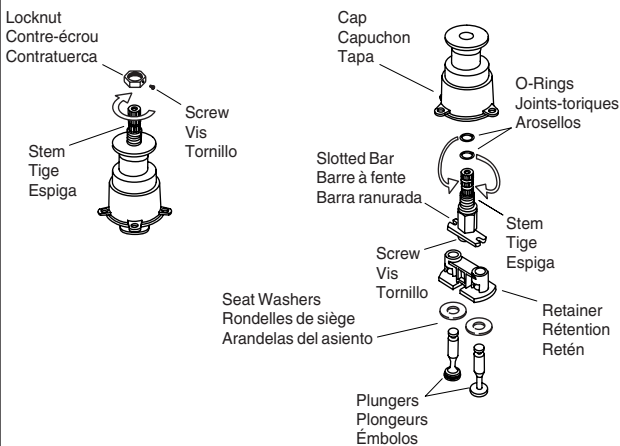


- Remove cap screws, then pull out cap from valve body.
- Remove and discard O-ring.
- Install the new O-ring.
- Note position of slotted plunger on cap for reassembly.

- Retirer les vis de couvercle, puis tirer celui-ci du corps de valve.
- Retirer et jeter le joint torique.
- Installer le nouveau joint torique.
- Noter la position du plongeur à fente sur le couvercle pour le réassemblage.

- Retire los tornillos de la tapa, luego saque la tapa del cuerpo de la válvula.
- Retire y deseche el arosello (O-ring).
- Instale el arosello nuevo.
- Para volver a ensamblar, fíjese en la posición del émbolo ranurado en la tapa.

Stem/Tige/Espiga



Replace Stem O-Ring

- Remove screw from locknut.
- Turn stem clockwise until assembly disengages from cap.
- NOTE:** Carefully roll O-rings onto stem to avoid cutting O-rings on threads of stem.
- Remove O-ring on stem, then install a new O-ring on stem.

Replace Stem Sub-Assembly

- Remove plungers from slotted bar.
- Remove plungers from plastic retainer.
- Remove seat washers.
- Discard stem, slotted bar, and screw.
- Insert new seat washers into grooves of retainer.
- Insert plungers through seat washers and retainer.
- Reinstall plunger assembly to stem sub-assembly.
- With plungers centered in new slotted bar, insert plungers into cap.
- Turn stem counterclockwise to reassemble plunger and stem assembly into cap.

Remplacer les joints-toriques de tige

- Retirer l'écrou du contre-écrou.
 - Tourner la tige vers la droite jusqu'à ce que l'assemblage se désengage du couvercle.
- REMARQUE:** Rouler délicatement les joints-toriques afin d'éviter de découper les joints-toriques sur les filetages de la tige.
- Retirer le joint-torique sur la tige, puis en installer un nouveau.

Remplacer l'ensemble de tige

- Retirer les plongeurs de la barre à fente.
- Retirer les plongeurs de la rétention en plastique.
- Retirer les rondelles de siège.
- Jeter la tige, la barre à fente, et la vis.
- Insérer les nouvelles rondelles de siège dans les rainures de la rétention.
- Insérer les plongeurs dans les rondelles de siège et la rétention.
- Réinstaller l'ensemble de plongeur à la tige.
- Avec les plongeurs centrés dans la nouvelle barre à fente, insérer les plongeurs dans le couvercle.
- Tourner la tige vers la gauche pour réassembler le plongeur et la tige dans le couvercle.

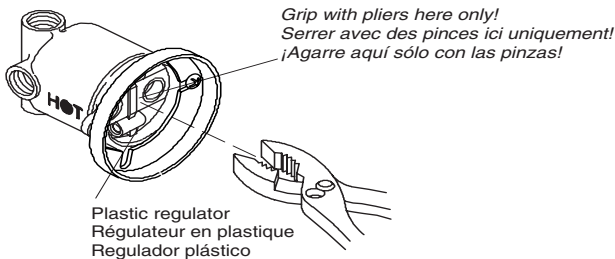
Reemplace los arosellos de la espiga

- Retire el tornillo de la contratuerca.
 - Gire la espiga hacia la derecha hasta que el montaje se desaloje de la tapa.
- NOTA:** Con cuidado rueda los arosellos en la espiga para evitar cortar los arosellos en las roscas de la espiga.
- Retire el arosello de la espiga, luego instale un arosello nuevo en la espiga.

Reemplace el sub-montaje de la espiga

- Retire los émbolos de la barra ranurada.
- Retire los émbolos del retén de plástico.
- Retire las arandelas del asiento.
- Deseche la espiga, la barra ranurada y el tornillo.
- Inserte las arandelas nuevas del asiento en las ranuras del retén.
- Inserte los émbolos a través de las arandelas del asiento y el retén.
- Vuelva a instalar el montaje de émbolo en el sub-montaje de la espiga.
- Con los émbolos centrados en la barra ranurada nueva, inserte los émbolos en la tapa.
- Gire la espiga hacia la izquierda para volver a ensamblar el montaje de émbolo y espiga en la tapa.

Pressure Regulator/Régulateur de pression/Regulador de presión



NOTE: Do not place pliers into two holes. Grip by center rib only.

- Using a pliers, gently grip the center rib.
- Twist pressure regulator to left and right while slowly extracting the pressure regulator.
- Discard the existing pressure regulator.

NOTE: There is no left or right side difference on the pressure regulator.

NOTICE: Before installing the new pressure regulator, make sure both O-rings on pressure regulator are in place.

- Gently push the new pressure regulator into the valve body until it stops.
- Lubricate O-rings with silicone grease.

REMARQUE: Ne pas placer les pinces dans les deux trous. Saisir par le centre uniquement.

- Avec des pinces, saisir gentiment le bourrelet central.
- Torsader le régulateur de pression à gauche et à droite tout en le retirant lentement.
- Jeter le régulateur de pression existant.

REMARQUE: Il n'y a pas de différence de côté gauche ou droit sur le régulateur de pression.

AVIS : Avant d'installer le nouveau régulateur de pression, s'assurer que les deux joints-toriques sur ce dernier sont en place.

- Pousser gentiment le nouveau régulateur de pression dans le corps de valve jusqu'à son arrêt.
- Lubrifier les joints-toriques avec de la graisse à base de silicone.

NOTA: No use pinzas dentro de los dos orificios. Agarre sólo por la saliente central.

- Con unas pinzas, agarre suavemente la saliente central.
- Menee el regulador de presión hacia la izquierda y derecha mientras saca lentamente el regulador de presión.
- Deseche el regulador de presión existente.

NOTA: No hay ninguna diferencia entre el lado izquierdo o derecho del regulador de presión.

AVISO: Antes de instalar el regulador de presión nuevo, asegúrese de que ambos arosellos del regulador de presión estén en su lugar.

- Empuje suavemente el regulador de presión nuevo dentro del cuerpo de la válvula hasta que se detenga.
- Lubrique los arosellos con grasa de silicona.

Checkout/Vérification/Verifique

- Reinstall cap to valve body.
- Reinstall locknut onto stem.
- Turn on water supply.
- Check for leaks.
- Adjust locknut to achieve desired maximum temperature.
- Secure locknut with setscrew.
- Reinstall trim onto faucet.

- Vuelva a instalar la tapa al cuerpo de la válvula.
- Vuelva a instalar la contratuerca en la espiga.
- Abra el suministro de agua.
- Verifique que no haya fugas.
- Ajuste la contratuerca hasta lograr la temperatura máxima deseada.
- Asegure la contratuerca con el tornillo de fijación.
- Vuelva a instalar la garnición en la grifería.

- Réinstaller le couvercle sur le corps de valve.
- Réinstaller le contre-écrou sur la tige.
- Ouvrir l'alimentation d'eau.
- Vérifier s'il y a des fuites.
- Ajuster le contre-écrou afin d'obtenir la température désirée.
- Sécuriser le contre-écrou avec les vis de retenue.
- Réinstaller la garniture sur le robinet.

USA: 1-800-4-KOHLER
Canada: 1-800-964-5590
México: 001-877-680-1310
kohler.com