

Service Kit Instructions
Instructions du kit d'entretien
Instrucciones del kit de servicio

Valve Assembly
Ensemble de valve
Montaje de la válvula

USA/Canada: 1-800-4KOHLER
México: 001-800-456-4537

kohler.com

THE BOLD LOOK
OF **KOHLER**®

1145585-9-A

©2011 Kohler Co.

Required Tools

- T15 Torx Driver

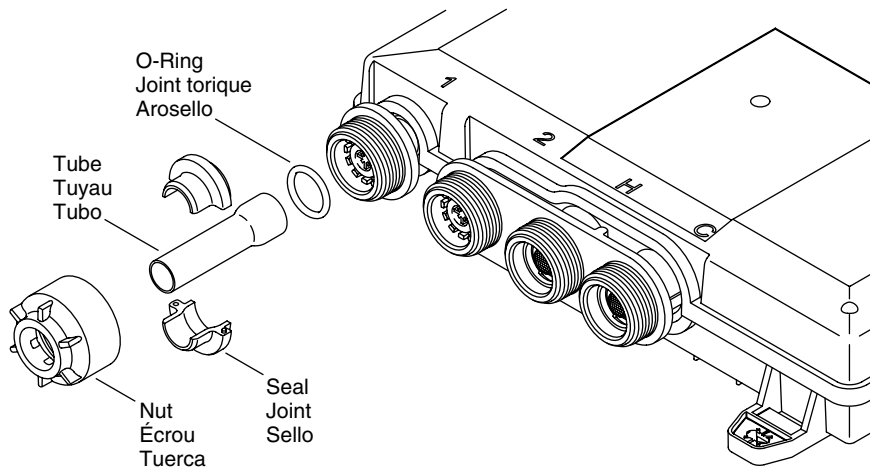
Outils requis

- Clé dynamométrique T15

Herramientas requeridas

- Destornillador torx T15

Servicing



- Turn off the water supply.
- Momentarily turn on the valve to relieve internal water pressure.
- Turn off the valve and unplug the power cord.

Remove the Inlet and Outlet Adapters

- Unthread the nuts from the valve ports. The two-piece seal may fall from the nut as it is unthreaded.
- Remove the tubes and O-rings.

Entretien

- Fermer l'alimentation d'eau.
- Tourner momentanément sur la valve pour libérer la pression interne de l'eau.
- Mettre la valve en position fermée et débrancher le cordon d'alimentation.

Retirer les adaptateurs des orifices d'admission et de sortie

- Dévisser les écrous des orifices de clapets. Le joint d'étanchéité en deux pièces peut tomber de l'écrou, étant donné qu'il n'est pas fileté.
- Retirer les tubes et les joints toriques.

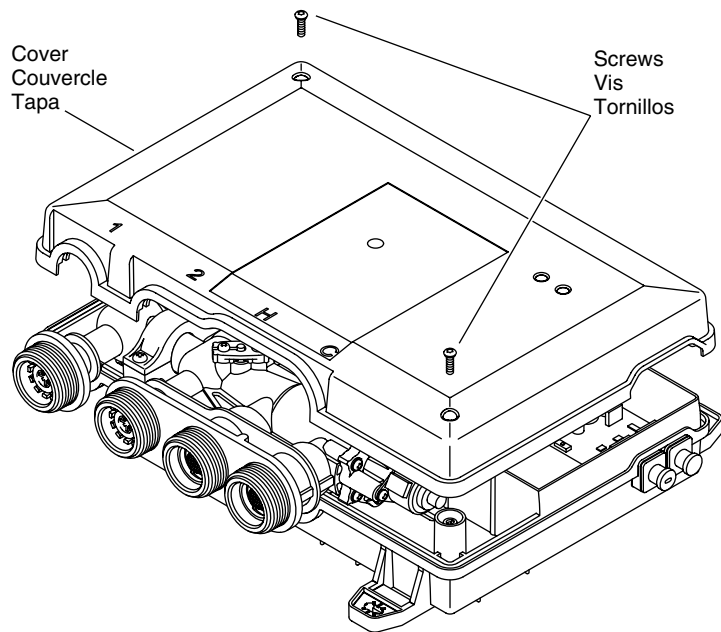
Servicio

- Cierre el suministro de agua.
- Momentaneamente abra la válvula para aliviar la presión interna de agua.
- Cierre la válvula y desenchufe el cable eléctrico.

Retire los adaptadores de entrada y salida

- Desenrosque las tuercas de los puertos de válvula. El sello de dos piezas puede caerse de la tuerca al estar desenroscada.
- Retire los tubos y los arosellos.

Servicing



Remove the Cover

- Using a T15 torx driver, unthread the screws from the case cover.
- Set the cover and screws aside.

Entretien

Retirer le couvercle

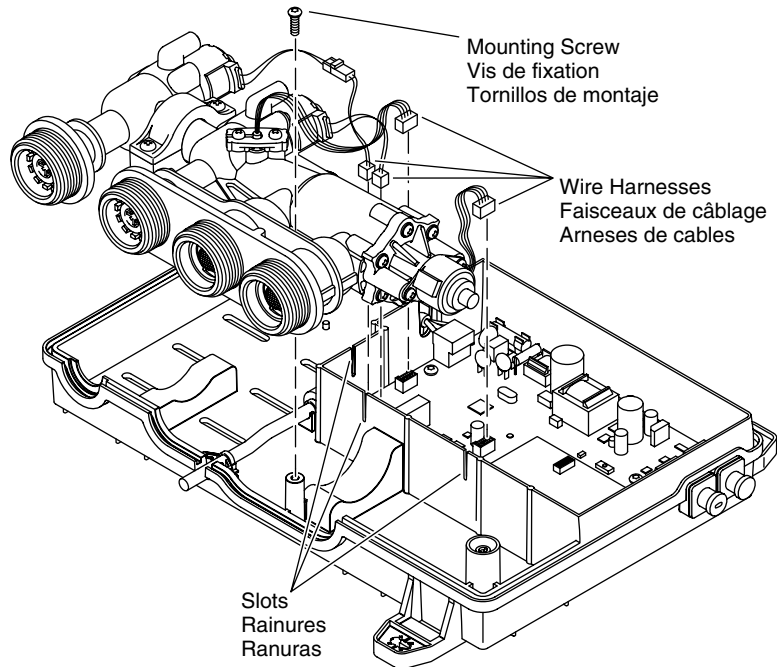
- À l'aide d'une clé dynamométrique T15, dévisser les vis du couvercle du boîtier.
- Mettre le couvercle et les vis de côté.

Servicio

Retire la tapa

- Con un destornillador torx T15, desenrosque los tornillos de la tapa de la caja.
- Coloque la tapa y los tornillos a un lado.

Servicing



Remove the Valve Assembly

- Disconnect the four wire harnesses from the circuit board by pressing the connector tabs.
- Remove the mounting screw located between the hot and cold inlets.
- Lift the valve assembly from the valve box.

Entretien

Retirer l'ensemble de valve

- Déconnecter les quatre faisceaux de câblage de la carte de circuits imprimés en appuyant sur les pattes du connecteur.
- Retirer la vis de fixation se trouvant entre les orifices d'admission d'eau chaude et d'eau froide.
- Soulever la valve pour la faire sortir de son boîtier.

Servicio

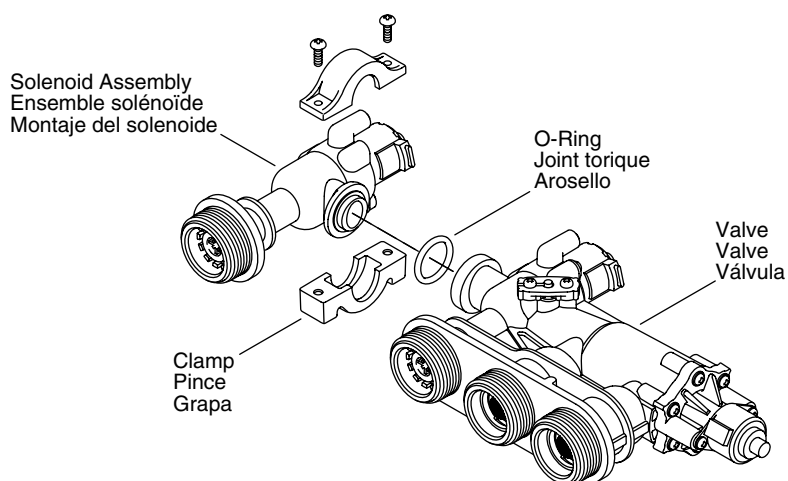
Retire el montaje de la válvula

- Desconecte los cuatro arneses de cables de la placa de circuitos presionado las lengüetas de los conectores.
- Retire el tornillo de fijación ubicado entre la entradas de agua caliente y fría.

Servicio (cont.)

- Saque el montaje de válvula de la caja de válvula.

Servicing



If Reusing Solenoid Assembly #1

- Disconnect the solenoid assembly from the valve by removing the saddle clamp and screws.
- Discard the valve and O-ring.
- Install the new O-ring on the solenoid assembly.
- Reassemble the solenoid assembly and clamp to the new valve and secure with the two screws.

Entretien

En cas de réutilisation de l'ensemble de solénoïde n° 1

- Déconnecter l'ensemble de solénoïde de la valve en retirant la contrebride d'étanchéité et les vis.
- Jeter la valve et le joint torique.
- Installer le nouveau joint torique sur le solénoïde.
- Réassembler le solénoïde et la bride sur la nouvelle valve et fixer en place avec les deux vis.

Servicio

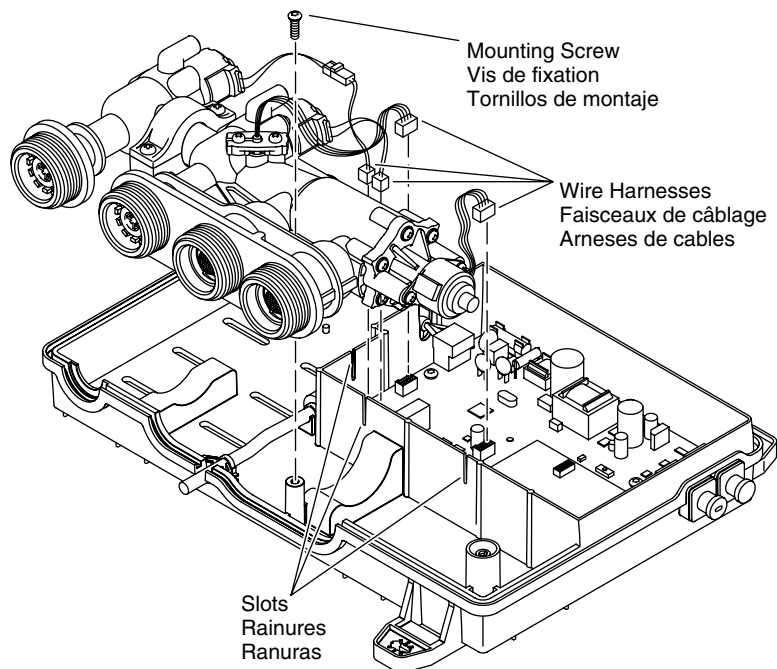
Si va a volver a utilizar el montaje de solenoide #1

- Desconecte el montaje de solenoide de la válvula retirando la grapa de soporte y los tornillos.
- Deseche la válvula y el arosello.

Servicio (cont.)

- Instale el arosello (O-ring) nuevo en el montaje de solenoide.
- Vuelva a ensamblar el montaje del solenoide y la grapa a la válvula nueva y fije con los dos tornillos.

Servicing



Install the New Valve Assembly

- Place the valve assembly in the valve box and secure with the mounting screw.
- Reconnect the four wire harnesses to the circuit board.
- Route the wire harnesses through the wall slots so they are not pinched when the cover is secured.
- Reinstall the cover and two screws.

Entretien

Installer le nouvel ensemble de valve

- Placer l'ensemble de valve dans le boîtier de la valve et le sécuriser avec la vis de fixation.
- Reconnecter les quatre faisceaux de câblage à la carte de circuits imprimés.
- Acheminer les faisceaux de câblage à travers les fentes du mur de manière à ce qu'ils ne soient pas pincés lorsque le couvercle est fixé en place.

Entretien (cont.)

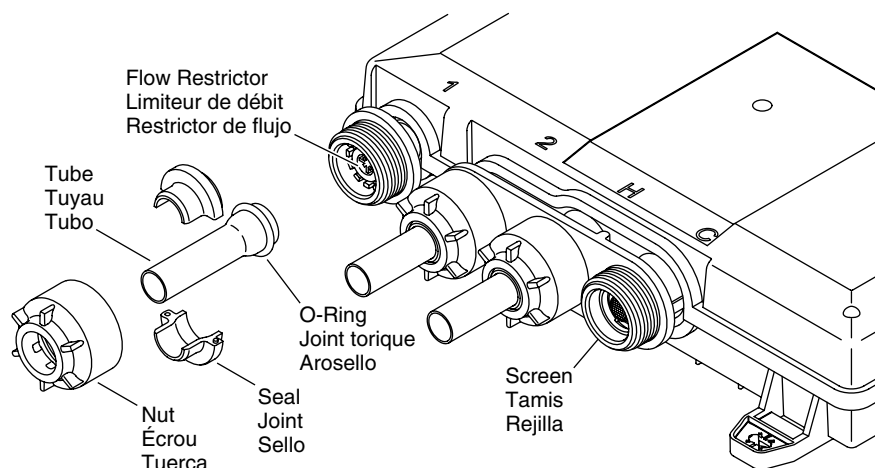
- Réinstaller le couvercle et deux vis.

Servicio

Instale el montaje de válvula nueva

- Coloque el montaje de la válvula en la caja de válvulas y fije con el tornillo de fijación.
- Vuelva a conectar los cuatro arneses de cables a la placa de circuitos.
- Pase los arneses de cables a través de las ranuras de pared de manera que no se pellizquen al asegurar la tapa.
- Vuelva a instalar la tapa y dos tornillos.

Servicing



Assemble the Inlet and Outlet Adapters

NOTICE: When servicing the outlets, ensure the flow restrictors are properly seated.

NOTICE: When servicing the inlets, ensure the screens are clear of debris and are properly seated.

- Slide the nut and two-piece seal onto the tube.
- Place the O-ring on the end of the tube and reinstall to the valve. Handtighten the nut to secure.
- Repeat for the remaining valve ports.

Entretien

Assembler les adaptateurs des orifices d'admission et de sortie

NOTICE: Lors de l'entretien des orifices de sortie, s'assurer que les limiteurs de débit sont bien en place.

Entretien (cont.)

NOTICE: Lors de l'entretien des orifices d'admission, s'assurer que les écrans sont exempts de tous débris et qu'ils sont bien en place.

- Faire glisser l'écrou et le joint d'étanchéité en deux pièces sur le tube.
- Placer le joint torique sur l'extrémité du tube et le réinstaller sur le clapet. Serrer l'écrou à la main pour le fixer en place.
- Répéter les procédures pour les autres orifices de clapets.

Servicio

Ensamble los adaptadores de entrada y salida

AVISO: Al dar servicio a las salidas, asegúrese de que los restrictores de flujo estén bien sentados.

AVISO: Al dar servicio a las entradas, asegúrese de que las rejillas no tengas residuos y que estén bien sentadas.

- Deslice la tuerca y el sello de dos piezas en el tubo.
- Coloque el arosello en el extremo del tubo y vuelva a instalar a la válvula. Apriete a mano la tuerca para fija.
- Repita el procedimiento con los demás puertos de válvula.

Servicing

- Reconnect the power to the valve and turn on the water supply.
- Press the [Power Icon] on the user interface to test proper operation and check all connections for leaks.

Entretien

- Reconnecter l'alimentation sur le clapet et mettre l'alimentation d'eau en position de marche.
- Appuyer sur [icône d'alimentation) sur l'interface utilisateur pour vérifier le bon fonctionnement, et inspecter toutes les connexions pour y rechercher des fuites.

Servicio

- Vuelva a conectar la energía eléctrica a la válvula y abra el suministro de agua.
- Oprima el [Icono de encendido/apagado] en la interface del usuario para probar el funcionamiento correcto y verificar que las conexiones no presenten fugas.

1145585-9-A

Kohler Co.

Kohler Co.

1145585-9-A

1145585-9-A

KOHLER[®]