

Service Kit Instructions
Instructions du kit d'entretien
Instrucciones del kit de servicio

Jet Kit
Ensemble de la Buse du Jet
Kit de jet

USA/Canada: 1-800-4KOHLER
México: 001-800-456-4537

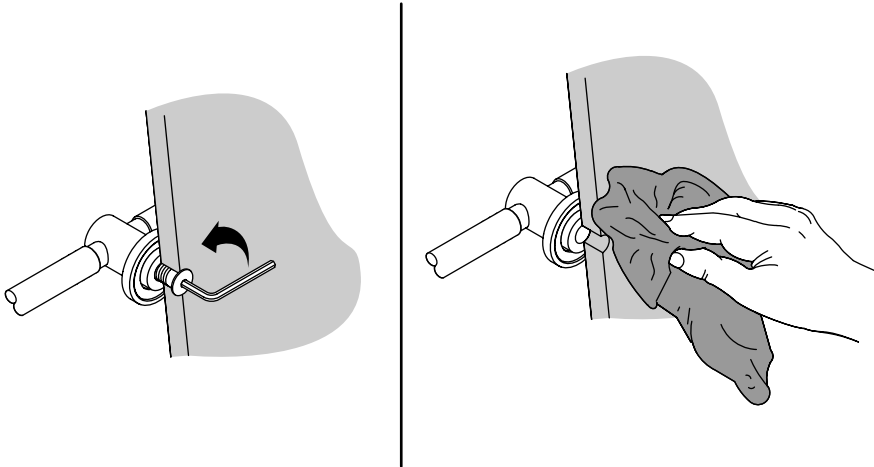
kohler.com

THE BOLD LOOK
OF **KOHLER**®

1147259-9-A

©2011 Kohler Co.

Remove the Old Jet



IMPORTANT! Loosen the jet slowly and carefully to avoid breaking the seal between the rubber washer, fitting, and the back surface of the bath. If this seal is broken you will need to access the back of the bath to install the replacement jet and avoid water leakage.

NOTE: Fully insert the hex wrench into the hexagon jet hole to avoid stripping the jet.

- Fully insert a 3/32" hex wrench into the hexagon jet hole, then slowly and carefully loosen and remove the jet.
- Apply isopropyl alcohol to a paper towel and remove any residual sealant from the enamelled surface of the bath.

Retirer l'ancien jet

IMPORTANT! Desserrer lentement le jet et éviter avec le plus grand soin de briser le joint d'étanchéité compris entre la rondelle en caoutchouc, le raccord et la surface arrière de la baignoire. Si ce joint d'étanchéité est brisé, il sera nécessaire d'accéder l'arrière de la baignoire pour installer le jet de rechange et éviter des fuites d'eau.

REMARQUE: Insérer entièrement la clé hexagonale dans le trou de jet hexagonal afin d'éviter d'ébavurer le jet.

- Entièrement insérer une clé hexagonale de 3/32" dans le trou de jet hexagonal et desserrer lentement et avec précaution puis retirer le jet.
- Appliquer de l'alcool isopropylique sur une serviette en papier et retirer tout mastic d'étanchéité résiduel de la surface émaillée de la baignoire.

Retire el jet viejo

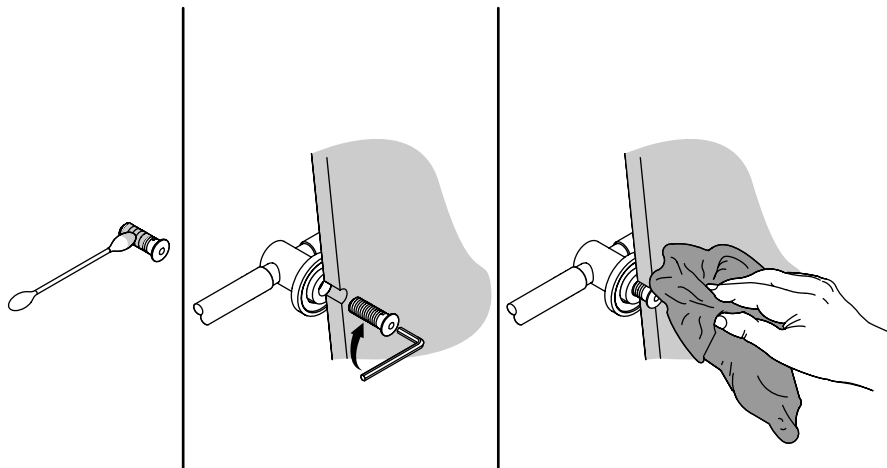
¡IMPORTANTE! Afloje el jet despacio y con cuidado para evitar romper el sello entre la arandela de goma, la conexión y la superficie posterior de la bañera. Si este sello se rompe, será necesario tener acceso al lado posterior de la bañera para instalar el jet de repuesto y evitar fugas de agua.

Retire el jet viejo (cont.)

NOTA: Inserte completamente la llave hexagonal en el orificio de jet hexagonal para evitar dañar el jet.

- Inserte completamente una llave hexagonal de 3/32" en el orificio de jet hexagonal, luego afloje despacio y con cuidado y retire el jet.
- Aplique alcohol isopropílico a una toalla de papel y quite todo residuo de sellador de la superficie esmaltada de la bañera.

Install the New Jet



NOTICE: Make sure the hexagon jet hole is free of silicone sealant. Use isopropyl alcohol to remove any silicone sealant from the hexagon jet hole.

- Use a cotton swab to apply a liberal coating of clear silicone sealant to the threads of the new jet. Do not allow any sealant to enter or plug the hexagon jet hole.
- Carefully insert the jet into the hole, using care to avoid breaking the seal between the rubber washer, fitting, and bath surface.

IMPORTANT! Tighten the jet slowly and carefully to avoid breaking the seal between the rubber washer, fitting, and the back surface of the bath. If this seal is broken you will need to access the back of the bath to install the replacement jet and avoid water leakage.

NOTE: Insert the hex wrench all the way into the hexagon jet hole to avoid stripping the jet.

- Fully insert a 3/32" hex wrench into the hexagon jet hole and slowly thread the jet into the fitting until it is just snug. **Do not overtighten.**
- Apply isopropyl alcohol to a paper towel and remove any excess silicone sealant from the bath and jet surfaces.

Installer le nouveau jet

NOTICE: S'assurer que le trou de jet hexagonal est exempt de tout mastic d'étanchéité à la silicone. Utiliser de l'alcool isopropylique pour retirer tout mastic d'étanchéité à la silicone du trou de jet hexagonal.

- Utiliser un coton tige pour appliquer une couche généreuse de mastic d'étanchéité à la silicone transparent sur les filets du nouveau jet. Ne pas laisser le mastic d'étanchéité entrer dans le trou du jet hexagonal ou boucher ce dernier.
- Insérer avec précaution le jet dans le trou, en veillant à ne pas briser le joint d'étanchéité entre la rondelle en caoutchouc, le raccord et la surface de la baignoire.

IMPORTANT! Serrer le jet lentement et avec précaution afin d'éviter avec le plus grand soin de briser le joint d'étanchéité compris entre la rondelle en caoutchouc, le raccord et la surface arrière de la baignoire. Si ce joint d'étanchéité est brisé, il sera nécessaire d'accéder l'arrière de la baignoire pour installer le jet de rechange et éviter des fuites d'eau.

REMARQUE: Insérer entièrement la clé hexagonale dans le trou du jet hexagonal afin d'éviter d'ébavurer le jet.

- Insérer entièrement une clé hexagonale de 3/32" dans le trou de jet hexagonal et enfiler lentement le jet dans le raccord, jusqu'à ce qu'il soit juste assez serré. **Ne pas trop serrer.**
- Appliquer de l'alcool isopropylique sur une serviette en papier et retirer tout excès de mastic d'étanchéité à la silicone des surfaces de la baignoire et du jet.

Instale el jet nuevo

AVISO: Asegúrese de que el orificio de jet hexagonal esté libre de sellador de silicona. Utilice alcohol isopropílico para quitar todo el sellador de silicona del orificio de jet hexagonal.

- Utilice un tapón de algodón para aplicar una capa generosa de sellador de silicona transparente a las roscas del jet nuevo. No permita que el sellador entre ni tape el orificio de jet hexagonal.
- Con cuidado inserte el jet en el orificio, teniendo cuidado de evitar romper el sello entre la arandela de goma, la conexión y la superficie de la bañera.

¡IMPORTANTE! Apriete el jet despacio y con cuidado para evitar romper el sello entre la arandela de goma, la conexión y la superficie posterior de la bañera. Si este sello se rompe, será necesario tener acceso al lado posterior de la bañera para instalar el jet de repuesto y evitar fugas de agua.

NOTA: Inserte completamente la llave hexagonal en el orificio de jet hexagonal para evitar dañar el jet.

- Inserte completamente una llave hexagonal de 3/32" en el orificio de jet hexagonal y enrosque despacio el jet en la conexión hasta que quede justo apretado. **No apriete demasiado.**
- Aplique alcohol isopropílico a una toalla de papel y elimine el exceso de sellador de silicona de la superficie de la bañera y del jet.

1147259-9-A

KOHLER®