

Service Kit Instruction
Instructions pour le kit d'entretien
Instrucción del kit de servicio

Valve Switch
Commutateur de vanne
Interruptor de la válvula

USA/Canada: 1-800-4KOHLER

México: 001-800-456-4537

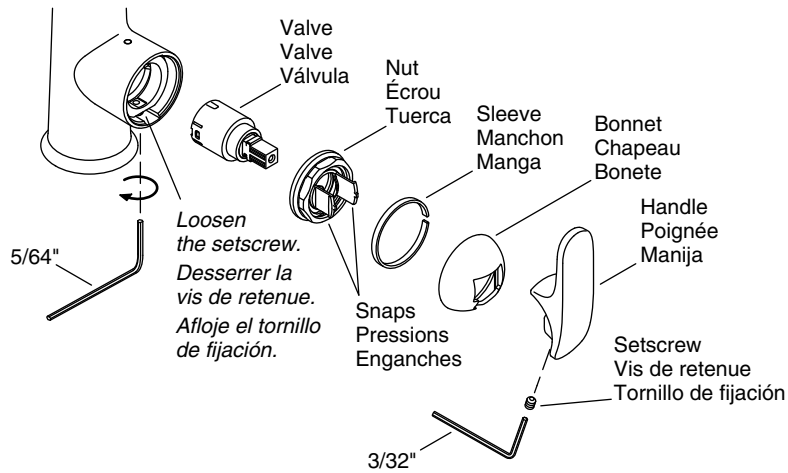
kohler.com

THE BOLD LOOK
OF **KOHLER**®

1186840-9-A

©2012 Kohler Co.

Remove



Tools

- 5/64" Hex Wrench (included)
- 3/32" Hex Wrench
- Adjustable Wrench (for 1-3/8" Hex)
- Phillips Screwdriver
- Scissors or Wire Cutters
- Durable String
- Tape

Remove the Valve

- Turn off the water supply.
- Rotate the handle to the open position to relieve pressure.
- Using a 3/32" hex wrench, loosen the setscrew and remove the handle.
- Squeeze the retainer snaps to remove the bonnet.
- Remove the sleeve.
- Using an adjustable wrench, turn the nut counterclockwise to remove it.

NOTE: A spare valve setscrew is included in the kit.

- Using a 5/64" hex wrench, loosen the valve setscrew 1-1/2 turn to remove the valve from the faucet body.

Retirer

Outils

- Clé hexagonale 5/64" (incluse)
- Clé hexagonale 3/32"

Retirer (cont.)

- Clé à molette (pour écrous hexagonaux 1-3/8")
- Tournevis à pointe cruciforme
- Ciseaux ou coupe-fils
- Cordon durable
- Ruban

Retirer la vanne

- Fermer l'alimentation en eau.
- Tourner la poignée en position ouverte pour libérer la pression.
- Utiliser une clé hexagonale de 3/32" pour desserrer la vis d'arrêt et retirer la poignée.
- Comprimer les pressions de retenue pour retirer le chapeau.
- Retirer le manchon.
- Utiliser une clé à molette pour tourner l'écrou dans le sens contraire des aiguilles d'une montre pour le retirer.

REMARQUE: Une vis de retenue de rechange est incluse dans la trousse.

- Utiliser une clé hexagonale de 5/64" pour desserrer la vis d'arrêt de la vanne d'un tour et demi, afin de retirer la vanne du corps du robinet.

Retire

Herramientas

- Llave hexagonal de 5/64" (incluida)
- Llave hexagonal de 3/32"
- Llave ajustable (para hexagonal de 1-3/8")
- Destornillador Phillips
- Tijeras o cortacables
- Cordón durable
- Cinta adhesiva

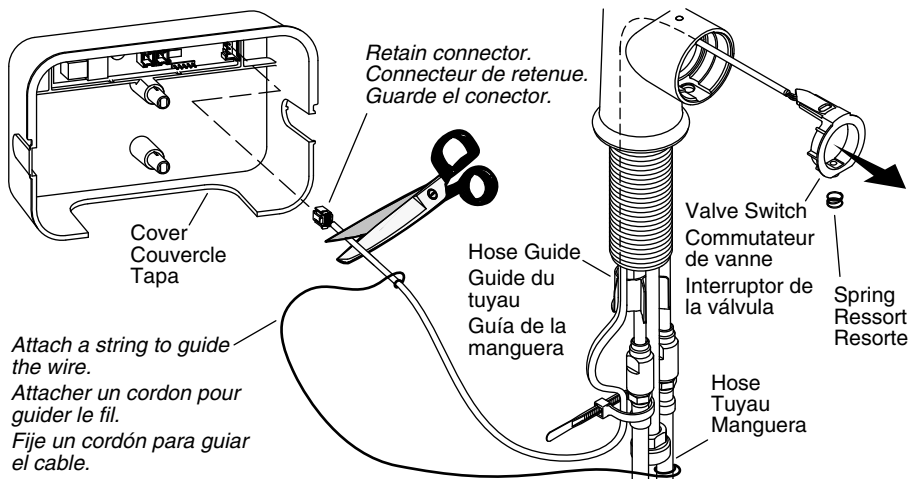
Retire la válvula

- Cierre el suministro de agua.
- Gire la manija a la posición abierta para aliviar la presión.
- Utilice una llave hexagonal de 3/32" para aflojar el tornillo de fijación y retirar la manija.
- Apriete los enganches de retención para retirar el bonete.
- Retire la manga.
- Con una llave ajustable, gire la tuerca hacia la izquierda para retirarla.

NOTA: El kit incluye un tornillo de fijación de la válvula adicional.

- Con una llave hexagonal de 5/64", afloje el tornillo de fijación de la válvula 1-1/2 vueltas para retirar la válvula del cuerpo de la grifería.

Remove



Remove the Old Valve Switch

- Cut the cable tie located on the cold supply hose, being careful not to cut the wires.
- Remove the hose guide from the shank.
- Open the control box and disconnect the valve switch connector from the cover.
- Cut the connector off the wire. Retain the connector for reference.
- To help guide the valve switch wire through the faucet body, attach a 36" (914 mm) heavy duty string near the cut end of the wire.
- Use tape to secure the string to the wire.
- Attach the loose end of the string to a hose.
- Carefully pull the old valve switch and spring from the faucet body.

Retirer

Retirer l'ancien commutateur de vanne

- Couper l'attache de câble se trouvant sur le tuyau d'alimentation en eau froide, en veillant à ne pas couper les fils.
- Retirer le guide-tuyau de la tige.
- Ouvrir le boîtier de commande et déconnecter le connecteur du commutateur de vanne de son couvercle.
- Couper le connecteur pour le retirer du fil. Conserver le connecteur pour référence ultérieure.
- Pour mieux guider le fil du commutateur de vanne à travers le corps du robinet, attacher un cordon solide de 36" (914 mm) à proximité de l'extrémité coupée du fil.
- Utiliser du ruban pour fixer le cordon sur le fil.
- Attacher l'extrémité lâche du cordon sur un tuyau.

Retirer (cont.)

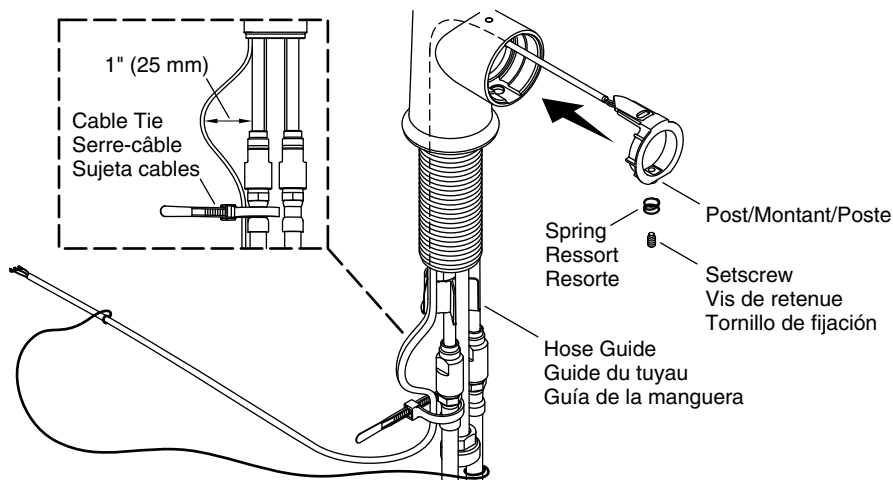
- ❑ Tirer avec précaution l'ancien commutateur de vanne et l'ancien ressort du corps du robinet.

Retire

Retire el interruptor viejo de la válvula

- ❑ Corte el sujeta cables ubicado en la manguera de suministro frío, teniendo cuidado de no cortar los cables.
- ❑ Retire la guía de la manguera del vástago.
- ❑ Abra la caja de control y, de la tapa, desconecte el conector del interruptor de la válvula.
- ❑ Corte el conector del cable. Guarde el conector para referencia.
- ❑ Para ayudar a guiar el cable del interruptor de la válvula a través del cuerpo de la grifería, fije un cordón para trabajo pesado de 36" (914 mm) cerca del extremo cortado del cable.
- ❑ Utilice cinta adhesiva para fijar el cordón al cable.
- ❑ Fije el extremo suelto del cordón a una manguera.
- ❑ Con cuidado jale el interruptor viejo de la válvula y el resorte del cuerpo de la grifería.

Install



Install the New Valve Switch

- ❑ Remove the string from the old valve switch wire and attach it to the end of the new wire.
- ❑ Thread the setscrew into the valve switch until flush.
- ❑ Position the spring onto the valve switch post.
- ❑ Gently pull the string from the underside of the faucet and feed the wire through the valve body until the valve switch is seated in the faucet.

Install (cont.)

- Remove the string.
- Reinstall the hose guide. Position the wires through the hose guide as shown.

IMPORTANT! Wires must not be taut. Allow enough slack to provide a 1" (25 mm) gap between the wires and the hose.

- Use a cable tie to secure the sensor and switch wires to the cold supply hose. Ensure 1" (25 mm) of slack between the wires and the hose before tightening the cable tie.
- Securely tighten the cable tie to ensure the wires do not slip.

Installer

Installer le nouveau commutateur de vanne

- Retirer le cordon de l'ancien fil du commutateur de vanne et attacher le cordon sur l'extrémité du nouveau fil.
- Enfiler la vis d'arrêt dans le commutateur de la vanne jusqu'à ce qu'elle soit à ras.
- Positionner le ressort sur le montant du commutateur de la vanne.
- Tirer doucement sur le cordon à partir du dessous du robinet et alimenter le fil à travers le corps de la vanne, jusqu'à ce que le commutateur de la vanne siège dans le robinet.
- Retirer le cordon.
- Réinstaller le guide-tuyau. Positionner les fils à travers le guide-tuyau tel qu'illustré.

IMPORTANT! Les fils ne doivent pas être tendus. Laisser assez de jeu pour fournir un écartement de 1" (25 mm) entre les fils et le tuyau.

- Utiliser une attache de câble pour fixer le capteur et les fils du commutateur sur le tuyau d'alimentation en eau froide. Assurer qu'il y a un jeu de 1" (25 mm) entre les fils et le tuyau avant de serrer l'attache de câble.
- Bien fixer l'attache de câble pour assurer que les fils ne glissent pas.

Instale

Instale el interruptor nuevo de la válvula

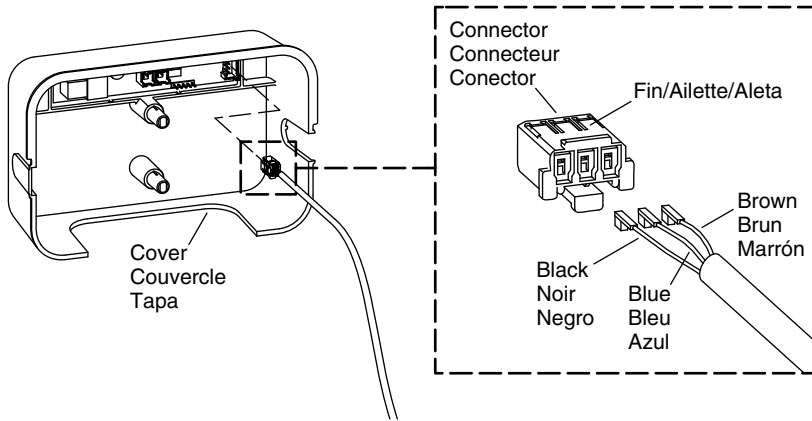
- Retire el cordón del cable del interruptor viejo de la válvula y fíjelo al extremo del cable nuevo.
- Enrosque el tornillo de fijación en el interruptor de la válvula hasta que quede al ras.
- Coloque el resorte en el poste del interruptor de la válvula.
- Jale suavemente el cordón por abajo de la grifería y pase el cable a través del cuerpo de la válvula hasta que el interruptor de la válvula quede asentado en la grifería.
- Retire el cordón.
- Vuelva a instalar la guía de la manguera. Coloque los cables a través de la guía de la manguera como se muestra.

¡IMPORTANTE! Los cables no deben quedar tensos. Deje suficiente holgura para una separación de 1" (25 mm) entre los cables y la manguera.

Instale (cont.)

- ❑ Utilice un sujetacables para fijar los cables del sensor y del interruptor a la manguera del suministro de agua fría. Asegúrese de que haya una holgura de 1" (25 mm) entre los cables y la manguera antes de apretar el sujetacables.
- ❑ Apriete con seguridad el sujetacables para asegurar que los cables no se resbalarán.

Install



Install the New Connector

IMPORTANT! The wire terminals must be aligned correctly when inserted into the connector. Refer to the illustration above for proper placement.

- ❑ Insert the switch wires into the new connector. Reference the old connector for proper placement of each colored wire.

NOTE: If a wire is connected incorrectly, carefully lift up on the connector fin to remove the wire.

NOTE: Make sure the wires are not twisted around the pull-out hose.

- ❑ Plug the connector into the control box cover.
- ❑ Reinstall the control box cover.

Installer

Installer le nouveau connecteur

IMPORTANT! Les bornes de fils doivent être alignées correctement lorsqu'elles sont insérées dans le connecteur. Se référer à la section Illustration pour la mise en place correcte.

- ❑ Insérer les fils de commutateur dans le nouveau connecteur. Prendre l'ancien connecteur comme modèle pour le placement adéquat de chaque fil couleur.

Installer (cont.)

REMARQUE: Si un fil est connecté incorrectement, tirer avec précaution sur l'ailette du connecteur pour retirer le fil.

REMARQUE: S'assurer que les fils ne sont pas entortillés autour du tuyau à sortir.

- Brancher le connecteur dans le couvercle du boîtier de commande.
- Réinstaller le couvercle du boîtier de commande.

Instale

Instale el conector nuevo

¡IMPORTANTE! Los terminales de cable deben alinearse correctamente al insertarlos en el conector. Consulte la ilustración de arriba para la ubicación correcta.

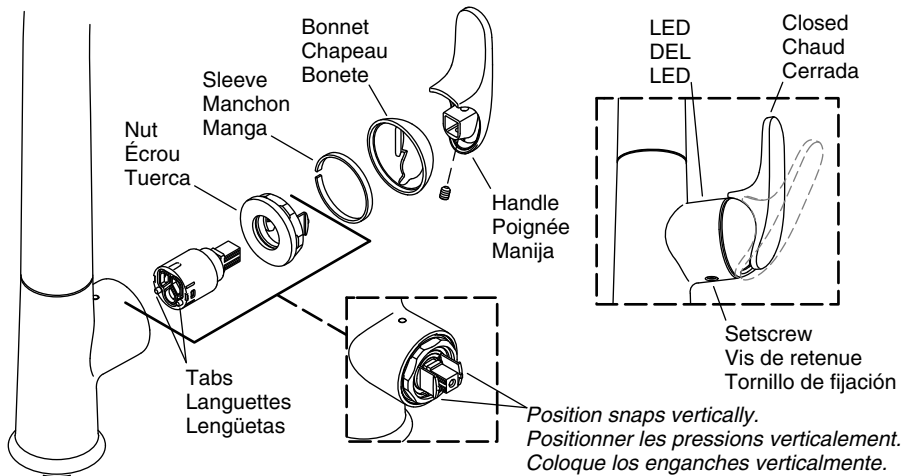
- Inserte los cables del interruptor en el conector nuevo. Utilice el conector viejo como referencia para la ubicación correcta de cada cable de color.

NOTA: Si conecta incorrectamente un cable, con cuidado levante la aleta del conector para retirar el cable.

NOTA: Asegúrese de que los cables no queden enredados en la manguera extraíble.

- Enchufe el conector en la tapa de la caja de control.
- Vuelva a instalar la tapa de la caja de control.

Install



Reinstall the Valve

- Align the tabs on the valve with the holes in the faucet body.
- Insert the valve, making sure the valve tabs are properly seated.
- Place the nut on the valve with the snaps positioned vertically as shown. Wrench tighten the nut.
- Reinstall the sleeve, bonnet, and handle.

Install (cont.)

- Tighten the handle setscrew.
- Turn on the water supply.
- Rotate the handle to the open position and check for leaks.

Adjust the Handle LED

NOTE: The LED should turn ON as the handle is rotated open, and OFF when the handle is in the upright (closed) position. Adjust the valve setscrew as needed.

IMPORTANT! Do not apply upward pressure to the valve setscrew while making adjustments.

- LED is ON when the handle is closed:** Tighten the valve setscrew until the LED turns OFF. Then tighten the setscrew an additional 1/4 turn.
- Handle does not return to the upright position:** Loosen the valve setscrew until the handle rotates to the full upright (closed) position and the LED turns ON. Then tighten the setscrew until the LED turns OFF, plus an additional 1/4 turn.
- Water does not fully shut off:** Loosen the valve setscrew until the handle rotates to the full upright (closed) position and the LED turns ON. Then tighten the setscrew until the LED turns OFF, plus an additional 1/4 turn.

Installer

Réinstaller la vanne

- Aligner les languettes sur la vanne avec les orifices dans le corps du robinet.
- Insérer la vanne, en s'assurant que les pattes de celle-ci sont bien assises.
- Placer l'écrou sur la vanne, avec les pressions positionnées verticalement tel qu'illustré. Serrer l'écrou avec une clé.
- Réinstaller le manchon, le chapeau et la poignée.
- Serrer la vis de retenue de la poignée.
- Ouvrir l'alimentation en eau.
- Tourner la poignée en position ouverte pour rechercher des fuites.

Ajuster la DEL de la poignée

REMARQUE: La DEL doit être allumée lorsque la poignée est tournée en position ouverte, et éteinte lorsque la poignée est en position verticale (fermée). Ajuster la vis d'arrêt de la vanne selon les besoins.

IMPORTANT! Ne pas appliquer de pression vers le haut sur la vis d'arrêt de la vanne pendant les ajustements.

- La DEL est allumée lorsque la poignée est fermée:** Serrer la vis d'arrêt de la vanne jusqu'à ce que la DEL s'éteigne. Serrer ensuite la vis d'arrêt d'1/4 de tour supplémentaire.
- La poignée ne retourne pas en position verticale:** Desserrer la vis d'arrêt de la vanne jusqu'à ce que la poignée tourne jusqu'à la position entièrement verticale (fermée) et que la DEL s'allume. Serrer ensuite la vis d'arrêt jusqu'à ce que la DEL s'éteigne, puis serrer d'1/4 de tour supplémentaire.
- L'eau ne s'arrête pas entièrement de couler:** Desserrer la vis d'arrêt de la vanne jusqu'à ce que la poignée tourne jusqu'à la position entièrement verticale (fermée) et que la DEL s'allume. Serrer ensuite la vis d'arrêt jusqu'à ce que la DEL s'éteigne, puis serrer d'1/4 de tour supplémentaire.

Instale

Vuelva a instalar la válvula

- Alinee las lengüetas en la válvula con los orificios en el cuerpo de la grifería.
- Inserte la válvula, asegurándose de que las lengüetas de la válvula queden bien asentadas.
- Coloque la tuerca en la válvula con los enganches colocados verticalmente como se muestra. Apriete la tuerca con una llave.
- Vuelva a instalar la manga, el bonete y la manija.
- Apriete el tornillo de fijación de la manija.
- Abra el suministro de agua.
- Gire la manija a la posición abierta y verifique que no haya fugas.

Ajuste el LED de la manija

NOTA: El LED (diodo emisor de luz) debe encenderse al girar la manija a su posición abierta, y debe apagarse cuando la manija está en su posición hacia arriba (cerrada). Ajuste el tornillo de fijación de la válvula según sea necesario.

¡IMPORTANTE! Al ajustar, no aplique presión hacia arriba al tornillo de fijación de la válvula.

- El LED está encendido cuando la manija está cerrada:** Apriete el tornillo de fijación de la válvula hasta que el LED se apague. Luego apriete el tornillo de fijación 1/4 de vuelta adicional.
- La manija no regresa a la posición hacia arriba:** Afloje el tornillo de fijación hasta que la manija gire a la posición hacia arriba (cerrada) completamente y el LED se encienda. Luego apriete el tornillo de fijación hasta que el LED se apague, más 1/4 de vuelta adicional.
- El agua no se cierra completamente:** Afloje el tornillo de fijación hasta que la manija gire a la posición hacia arriba (cerrada) completamente y el LED se encienda. Luego apriete el tornillo de fijación hasta que el LED se apague, más 1/4 de vuelta adicional.

Kohler Co.

1186840-9-A

1186840-9-A

KOHLER[®]