

4. Reassemble the Faucet

NOTE: There is no groove for the bearing and O-ring.

- Insert the new plastic bearing into the space between the valve and the hub. Slide the bearing fully into the hub.
- Place the new O-ring onto the plastic bearing.
- Reassemble the bonnet and handle. Tighten the setscrew and reinstall the plug button.
- Confirm the hub moves easily.

4. Réassembler le robinet

REMARQUE: Il n'y a pas de rainure pour le coussinet et le joint torique.

- Insérer le nouveau coussinet en plastique dans l'espace compris entre la vanne et l'embout femelle. Glisser le coussinet entièrement dans l'embout femelle.
- Placer le nouveau joint torique sur le coussinet en plastique.
- Réassembler le chapeau et la poignée. Serrer la vis d'arrêt et réinstaller le bouton du bouchon.
- Confirmer que l'embout femelle se déplace sans difficulté.

4. Vuelva a ensamblar la grifería

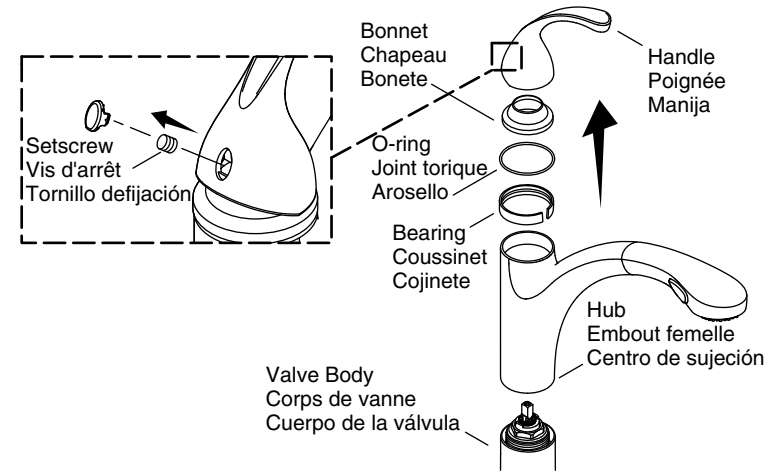
NOTA: No hay una ranura para el cojinete ni para el arosello.

- Introduzca el nuevo cojinete de plástico en el espacio entre la válvula y el centro de sujeción. Meta el cojinete por completo en el centro de sujeción.
- Coloque el nuevo arosello en el cojinete de plástico.
- Vuelva a ensamblar el bonete y la manija. Apriete el tornillo de fijación y vuelva a instalar el tapón botón.
- Confirme que el centro de sujeción se mueva con facilidad.

USA/Canada: 1-800-4KOHLER
México: 001-800-456-4537
kohler.com

KOHLER®

Service Kit Instructions
Instructions pour le kit d'entretien
Instrucciones del kit de servicio



1. Disassemble the Faucet

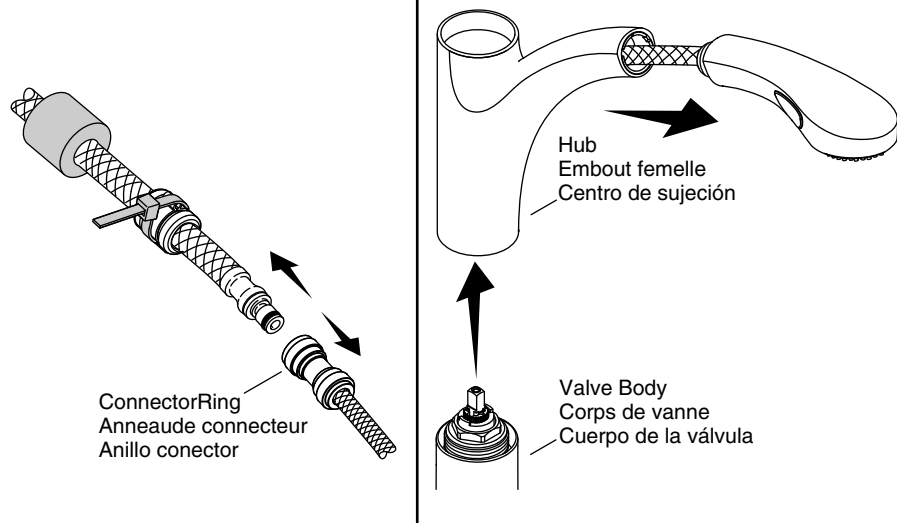
- Remove the handle by removing the plug button and loosening the setscrew.
- Unthread the bonnet.
- Remove and discard the old O-ring and plastic bearing from the hub.
- If the hub easily swivels side-to-side, go to step 4.
- If the hub does not easily swivel, go to step 2.

1. Désassembler le robinet

- Retirer la poignée en retirant le bouton du bouchon et en desserrant la vis d'arrêt.
- Désenfiler le chapeau.
- Retirer et jeter les anciens joint torique et coussinet en plastique de l'embout femelle.
- Si l'embout femelle pivote facilement d'un côté à l'autre, aller à l'étape 4.
- Si l'embout femelle ne pivote pas facilement d'un côté à l'autre, aller à l'étape 2.

1. Desensamble la grifería

- Saque el tapón botón y afloje el tornillo de fijación para desmontar la manija.
- Desenrosque el bonete.
- Retire y deseche el arosello y el cojinete de plástico usados del centro de sujeción.
- Si el centro de sujeción gira fácilmente de lado a lado, vaya al paso 4.
- Si el centro de sujeción no gira fácilmente, vaya al paso 2.



2. Remove the Hub

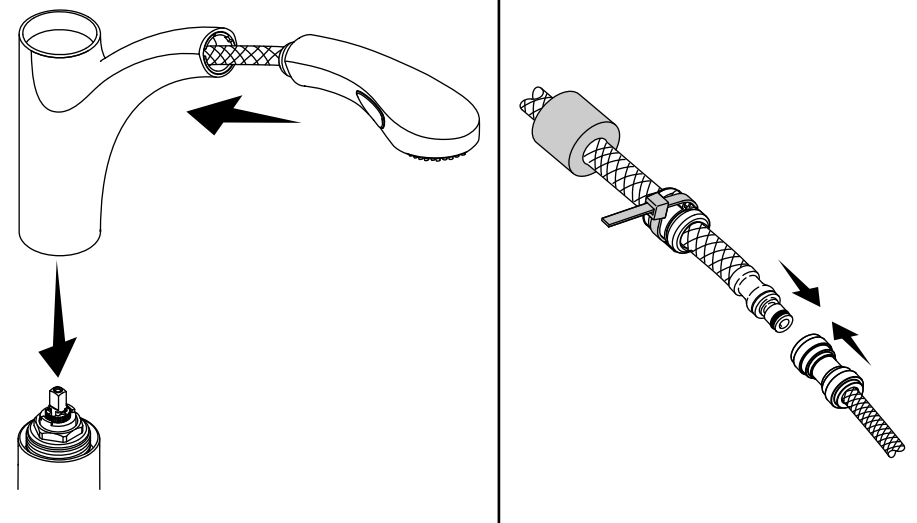
- Disconnect the sprayhead by pushing up on the connector ring while pulling the spray hose out from the connector.
- Remove the sprayhead and hose.
- Remove the hub.
- Wipe down the valve body with a clean cloth.

2. Retirer l'embout femelle

- Déconnecter la tête du vaporisateur en poussant vers le haut sur l'anneau du connecteur tout en tirant sur le tuyau de vaporisation pour le faire sortir du connecteur.
- Retirer la tête du vaporisateur et le tuyau.
- Retirer l'embout femelle.
- Essuyer le corps de la vanne avec un chiffon propre.

2. Retire el centro de sujeción

- Para desconectar la cabeza del rociador, empuje hacia arriba en el anillo conector mientras jala la manguera del rociador hacia fuera del conector.
- Retire la cabeza del rociador y la manguera.
- Retire el centro de sujeción.
- Limpie el cuerpo de la válvula con un paño limpio.



3. Reinstall the Hub

- Replace the hub.
- Feed the sprayhead hose through the spout and properly seat the sprayhead on the spout.
- Push the end of the sprayhead hose into the connector.

3. Réinstaller l'embout femelle

- Remettre l'embout femelle en place.
- Acheminer le tuyau de la tête de vaporisation à travers le bec et mettre la tête de vaporisation correctement en place sur le bec.
- Pousser l'extrémité du tuyau de la tête de vaporisation dans le connecteur.

3. Vuelva a instalar el centro de sujeción

- Reemplace el centro de sujeción.
- Meta la manguera de la cabeza del rociador a través del surtidor, y asiente correctamente la cabeza del rociador en el surtidor.
- Empuje el extremo de la manguera de la cabeza del rociador dentro del conector.