

Remove

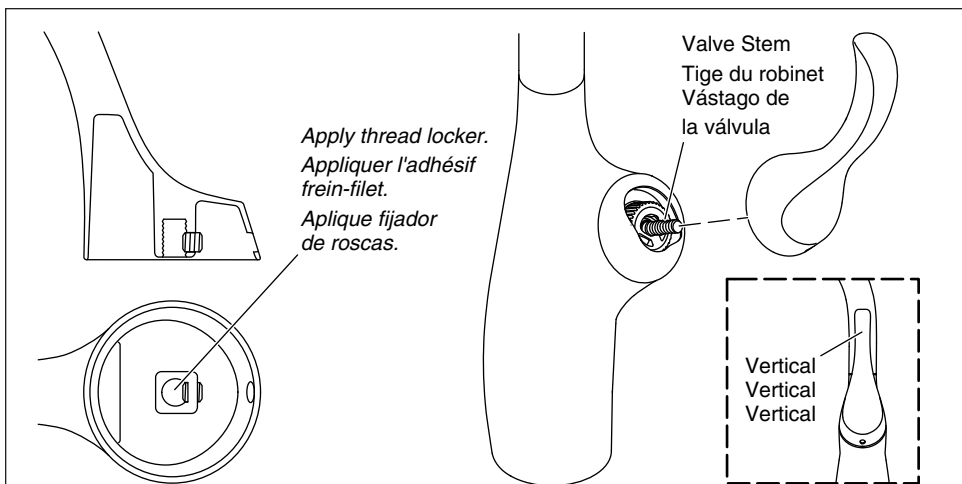
- Turn off the water supply.
- Rotate the handle to the "ON" position to relieve pressure.
- Using the provided hex wrench, loosen the setscrew inside the handle.
- Remove the handle.

Retirer

- Couper l'arrivée d'eau.
- Tourner la poignée sur la position ouverte "MARCHE" pour libérer la pression.
- Desserrer la vis d'arrêt à l'intérieur de la poignée à l'aide de la clé hexagonale fournie.
- Retirer la poignée.

Desmontaje

- Cierre el suministro de agua.
- Gire la manija a la posición "ABIERTA" para aliviar la presión.
- Con la llave hexagonal que se incluye afloje el tornillo de fijación que está dentro de la manija.
- Desmonte la manija.



Replace

- Apply no more than two drops of thread locker (provided) onto the threads of the new handle.
- Thread the new handle fully onto the valve stem. If needed, slightly unthread until the handle is in the vertical position.
- Tighten the setscrew.
- Rotate the handle to the "OFF" position.
- Turn on the water supply.
- Rotate the handle to the "ON" position to confirm proper operation.
- Minimize handle use for 24 hours to allow the thread locker to fully cure.

Remplacer

- Appliquer deux gouttes au maximum d'adhésif frein-filet (fourni) sur les filets de la poignée neuve.
- Enfiler entièrement la poignée neuve sur la tige du robinet. Si nécessaire, dévisser légèrement la poignée, jusqu'à ce qu'elle soit en position vertical.
- Serrer la vis d'arrêt.
- Tourner la poignée sur la position fermée "ARRÊT".
- Ouvrir l'arrivée d'eau.
- Tourner la poignée sur la position ouverte "MARCHE" pour vérifier que le dispositif fonctionne correctement.
- Minimiser l'utilisation de la poignée pendant 24 heures afin de laisser l'adhésif frein-filet sécher complètement.

Reemplazo

- Aplique no más de dos gotas de fijador de roscas (se incluye) en las roscas de la nueva manija.
- Enrosque la nueva manija por completo en el vástago de la válvula. De ser necesario, desenrosque ligeramente hasta que la manija quede en posición vertical.
- Apriete el tornillo de fijación.
- Gire la manija a la posición "CERRADA".
- Abra el suministro de agua.
- Gire la manija a la posición "ABIERTA" para confirmar el funcionamiento correcto.
- Mantenga a un mínimo el uso de la manija durante 24 horas para que el fijador de roscas cure por completo.

USA/Canada: 1-800-4KOHLER
 México: 001-800-456-4537
 kohler.com