

1. Remove the Old Diverter

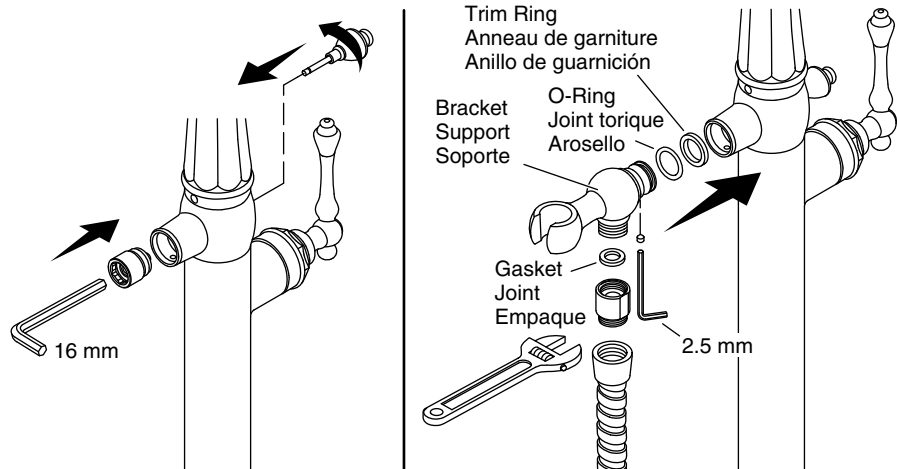
- Turn off the water supply and rotate the handle to relieve water pressure.
- Use an adjustable wrench to remove the handspray hose from the fitting.
- Remove the fitting from the outlet. Do not lose the rubber gasket.
- Use a 2.5 mm hex wrench to remove the setscrew from under the housing. Discard.
- Pull the bracket out of the housing. Discard.
- Use an adjustable joint pliers to thread the diverter knob counterclockwise to remove. Discard.
- Use a 16 mm hex wrench to remove the diverter from the housing. Discard the diverter.

1. Retirer l'ancien inverseur

- Couper l'arrivée d'eau et tourner la poignée pour relâcher la pression d'eau.
- Utiliser une clé ajustable pour retirer le tuyau de la douchette du raccord.
- Retirer le raccord de l'orifice de sortie. Ne pas perdre le joint en caoutchouc.
- Utiliser une clé hexagonale de 2,5 mm pour retirer la vis d'arrêt du dessous de l'enveloppe. Jeter.
- Tirer sur le support pour le sortir de l'enveloppe. Jeter.
- Utiliser une pince à joints réglable pour enfiler le bouton de l'inverseur dans le sens contraire des aiguilles d'une montre afin de le retirer. Jeter.
- Utiliser une clé hexagonale de 16 mm pour retirer l'inverseur de l'enveloppe. Jeter l'inverseur.

1. Retire el desviador usado

- Cierre el suministro de agua y gire la manija para aliviar la presión del agua.
- Con una llave de apriete ajustable separe del conector la manguera del rociador.
- Retire el conector de la salida. No afloje el empaque de goma.
- Saque el tornillo de fijación de la parte inferior del alojamiento con una llave hexagonal de 2.5 mm. Deséchelo.
- Saque el soporte del alojamiento. Deséchelo.
- Use unas pinzas de junta ajustables para hacer girar la perilla del desviador hacia la izquierda para sacarla. Deséchela.
- Saque el desviador del alojamiento con una llave hexagonal de 16 mm. Deseche el desviador.



2. Install the New Diverter

- Use a 16 mm hex wrench to secure the diverter into the housing.
- Securely handtighten the diverter knob into the diverter. **Do NOT wrench tighten.**
- Assemble the trim ring and O-ring to the bracket as shown.
- Insert the bracket into the housing so the outlet faces down.
- Secure the bracket with the setscrew; tighten with a 2.5 mm hex wrench.
- Make sure the rubber gasket is in the fitting. Secure the fitting to the outlet.
- Use an adjustable wrench to connect the hose to the fitting.
- Turn on the water supply and check for leaks.
- Operate the diverter several times to ensure proper operation.

2. Installer le nouvel inverseur

- Utiliser une clé hexagonale de 16 mm pour fixer l'inverseur en place dans l'enveloppe.
- Bien serrer à la main le bouton de l'inverseur dans l'inverseur. **Ne PAS serrer à la clé.**
- Assembler la bague de garniture et le joint torique sur le support comme sur l'illustration.
- Insérer le support dans le logement, de manière à ce que l'orifice de sortie soit tourné vers le bas.
- Fixer le support en place avec la vis d'arrêt; serrer avec une clé hexagonale de 2,5 mm.
- S'assurer que le joint en caoutchouc se trouve dans le raccord. Fixer le raccord sur l'orifice de sortie.
- Utiliser une clé ajustable pour connecter le tuyau sur le raccord.
- Ouvrir l'alimentation en eau et rechercher des fuites.
- Faire fonctionner l'inverseur à plusieurs reprises pour assurer un fonctionnement adéquat

2. Instale el nuevo desviador

- Fije el desviador en el alojamiento con una llave hexagonal de 16 mm.
- Apriete a mano con firmeza la perilla del desviador en el desviador. **NO apriete con una llave de apriete.**
- Ensamble el anillo decorativo y el arosello al soporte, como se muestra.
- Introduzca el soporte en el alojamiento, de forma que la salida quede hacia abajo.
- Fije el soporte con el tornillo de fijación; apriete con una llave hexagonal de 2.5 mm.
- Asegúrese de que el empaque de goma esté en el conector. Fije el conector a la salida.
- Con una llave de apriete ajustable conecte la manguera al conector.
- Abra el suministro de agua y verifique que no haya fugas.
- Use el desviador varias veces para asegurarse de que funcione correctamente.