

# Service Kit Instructions

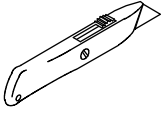
## Top Bumper Replacement

Français, page "Français-1"  
Español, página "Español-1"

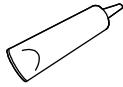
THE BOLD LOOK  
OF **KOHLER**®

1302469-9-A

## Tools and Materials

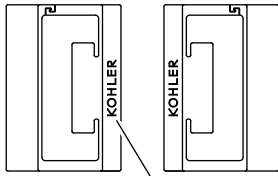


Masking Tape

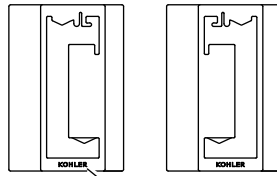


100% Silicone  
Sealant

Not Installed:

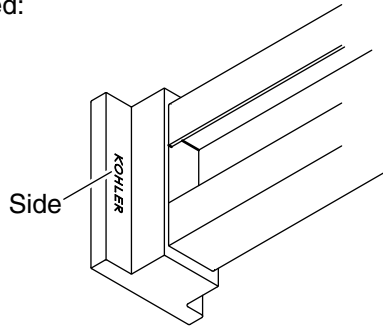


Side

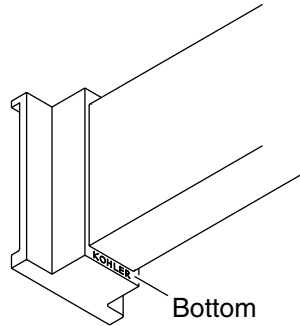


Bottom

Installed:



Side



Bottom

## 1. Preparation

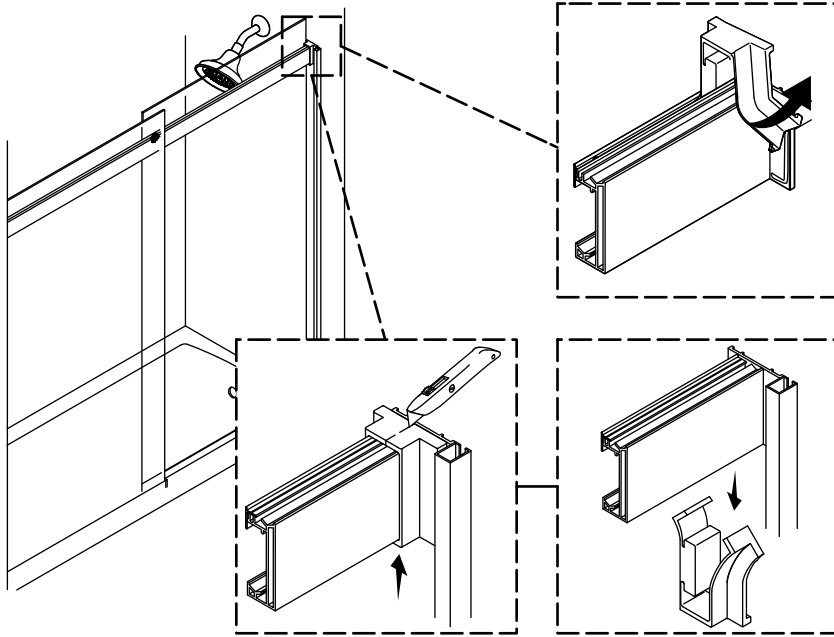
**NOTE:** If you are replacing only the bumpers, the included screws are not required.

### If your shower door is **NOT** installed.

- Locate the top bumpers that came with your door.
- If the word "KOHLER" is stamped along the side of the top bumpers, proceed to the "Prepare the Bumpers" section.
- If the word "KOHLER" is stamped along the bottom of the top bumpers, disregard these instructions. Follow the instructions included with your shower door.

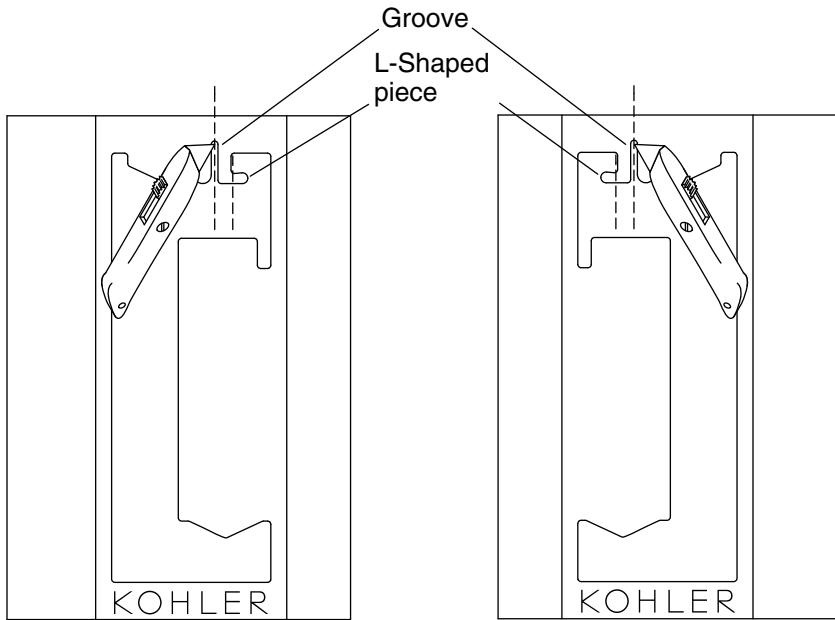
### If your shower door **IS** installed.

- Locate the top bumpers of your shower door. Notice if the word "KOHLER" stamped along the side or the bottom of the top bumpers.
- Proceed to the "Remove the Bumpers" section.



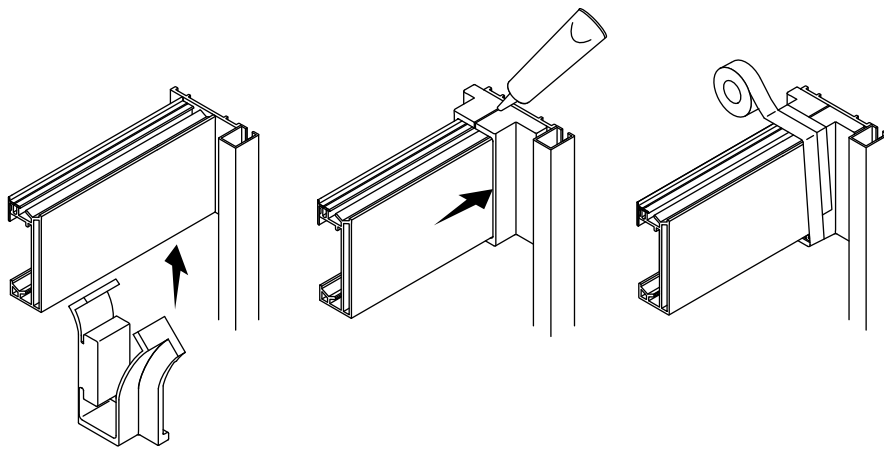
## 2. Remove the Bumpers

- If the word "KOHLER" is stamped along the bottom of your bumpers, cut through the bumpers as shown.
- Remove the existing bumpers.
- Clean any silicone sealant from the bumper area.



### 3. Prepare the Bumpers

- Cut through each new bumper at the groove on its top surface.
- If the word "KOHLER" is stamped along the side of your existing bumpers, trim the small "L" shaped piece from each new bumper.
- If your shower door is installed, continue to the "Install the Bumpers" section.
- If your shower door is not installed, follow the instructions included with your shower door.



#### 4. Install the Bumpers

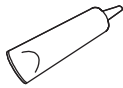
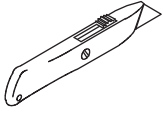
**NOTE:** There is a left bumper and a right bumper. The words "LEFT" and "RIGHT" are molded into the bumpers

- Wrap the right side bumper around the header and slide to the right side wall (when facing the door from outside the shower).
- Wrap the left side bumper around the header and slide to the left side wall (when facing the door from outside the shower).
- Apply silicone sealant between the cleats and the bumpers.
- Wrap tape around the bumpers to hold them together while the silicone cures.

# Instructions pour kit d'entretien

## Remplacement des butoirs supérieurs

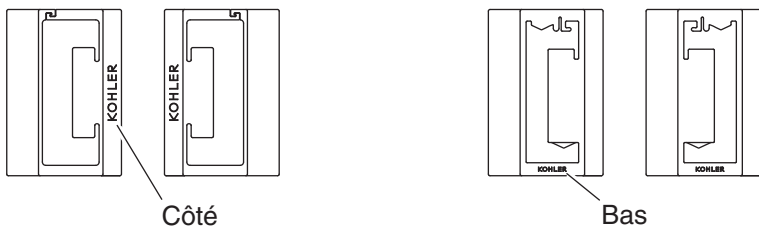
### Outils et matériel



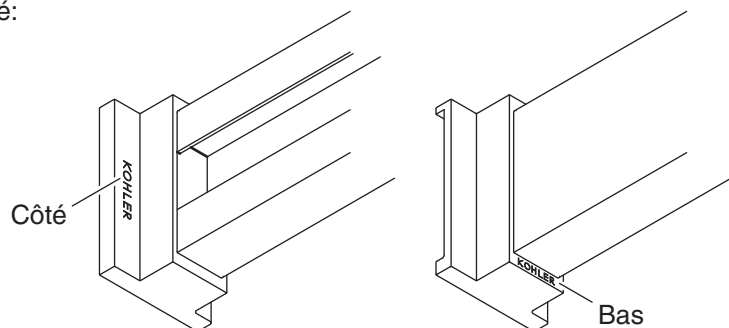
Ruban-cache

Mastic à la silicone à  
100%

Non installé:



Installé:



## 1. Préparation

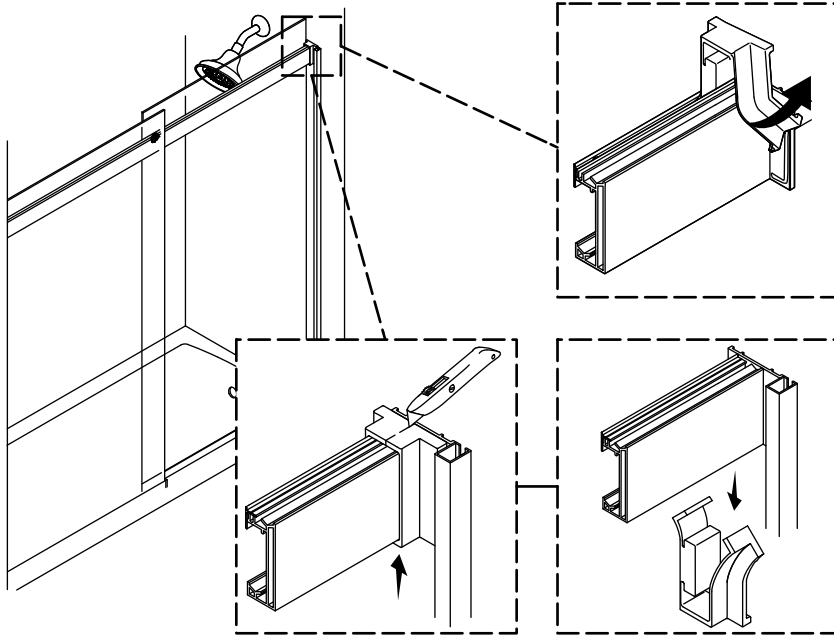
**REMARQUE:** Les vis incluses ne sont pas requises si l'on remplace les butoirs seulement.

### Si la porte de la douche n'est PAS installée.

- Repérer les butoirs supérieurs qui accompagnaient la porte.
- Si le mot "KOHLER" est estampillé le long du côté des butoirs supérieurs, passer à la section "Préparer les butoirs".
- Jeter ces instructions si le mot "KOHLER" est estampillé le long du bas des butoirs supérieurs. Suivre les instructions incluses avec la porte de la douche.

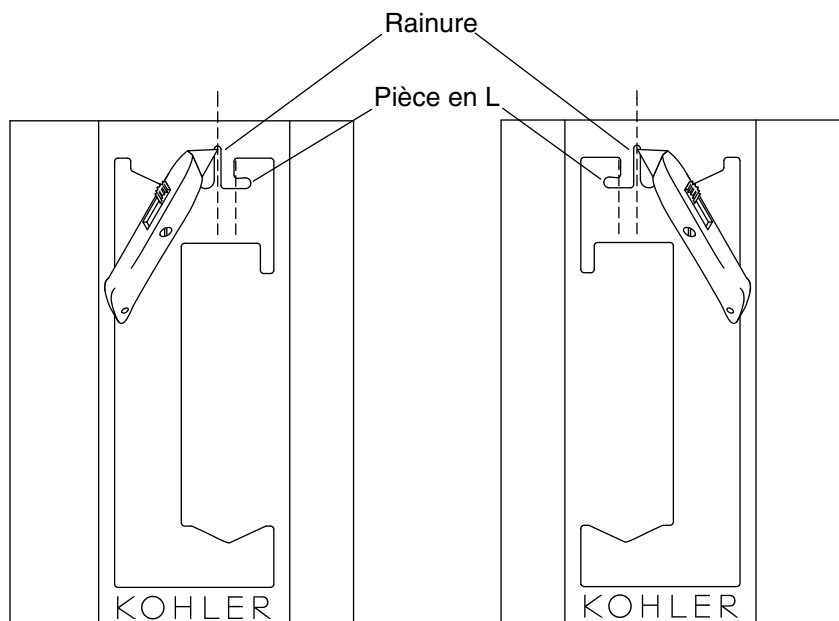
### Si la porte de la douche EST installée.

- Repérer les butoirs supérieurs de la porte de la douche. Noter le mot "KOHLER" estampillé le long du côté ou du bas des butoirs supérieurs.
- Passer à la section "Retirer les butoirs".



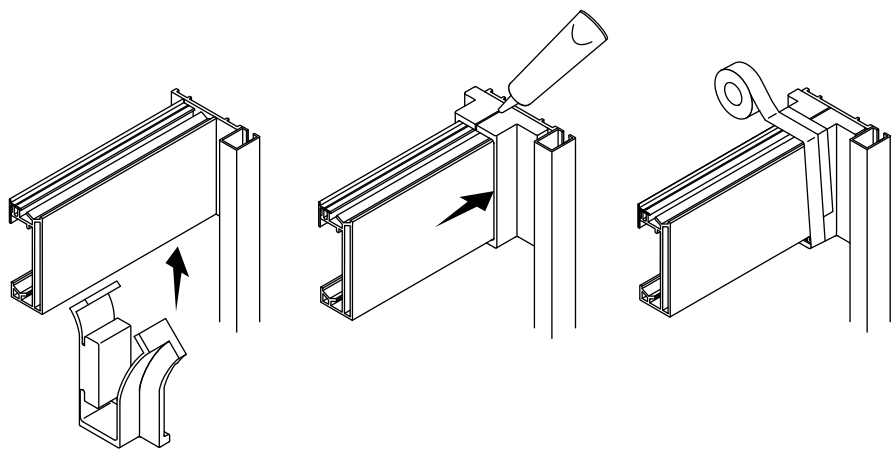
## 2. Retirer les butoirs

- Si le mot "KOHLER" est estampillé le long du bas des butoirs, couper à travers les butoirs comme sur l'illustration.
- Retirer les butoirs existants.
- Éliminer tout mastic à la silicone de la zone des butoirs.



### 3. Préparer les butoirs

- Couper à travers chaque butoir neuf au niveau de la rainure sur sa surface supérieure.
- Si le mot "KOHLER" est estampillé le long du côté des butoirs existants, ébouter la petite pièce en "L" de chaque butoir neuf.
- Si la porte de la douche est installée, passer à la section "Installer les butoirs".
- Si la porte de la douche n'est pas installée, suivre les instructions incluses avec la porte de douche.



#### 4. Installer les butoirs

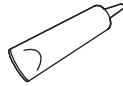
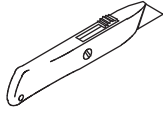
**REMARQUE:** Il y a un butoir gauche et un butoir droit. Les mots LEFT (gauche) et RIGHT (droite) sont moulés dans les butoirs.

- Envelopper le butoir droit autour du linteau et glisser vers le mur du côté droit (en faisant face à la porte à partir de l'extérieur de la douche).
- Envelopper le butoir gauche autour du linteau et glisser vers le mur du côté gauche (en faisant face à la porte à partir de l'extérieur de la douche).
- Appliquer du mastic à la silicone entre les tasseaux et les butoirs.
- Envelopper autour des butoirs pour les maintenir ensemble pendant que la silicone se durcit.

# Instrucciones para el kit de servicio

## Reemplazo de topes superiores

### Herramientas y materiales



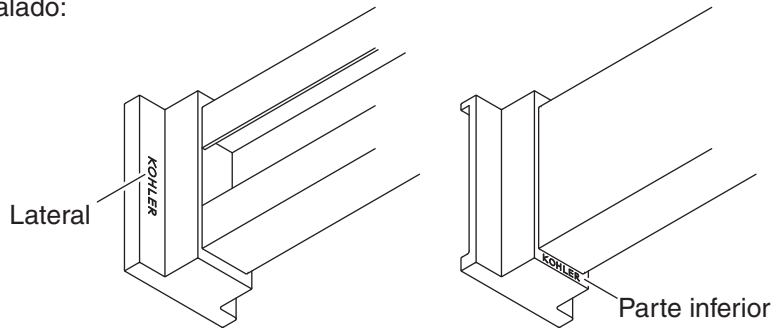
Cinta de  
enmascarar

Sellador 100%  
de silicona

Sin instalar:



Instalado:



## 1. Preparación

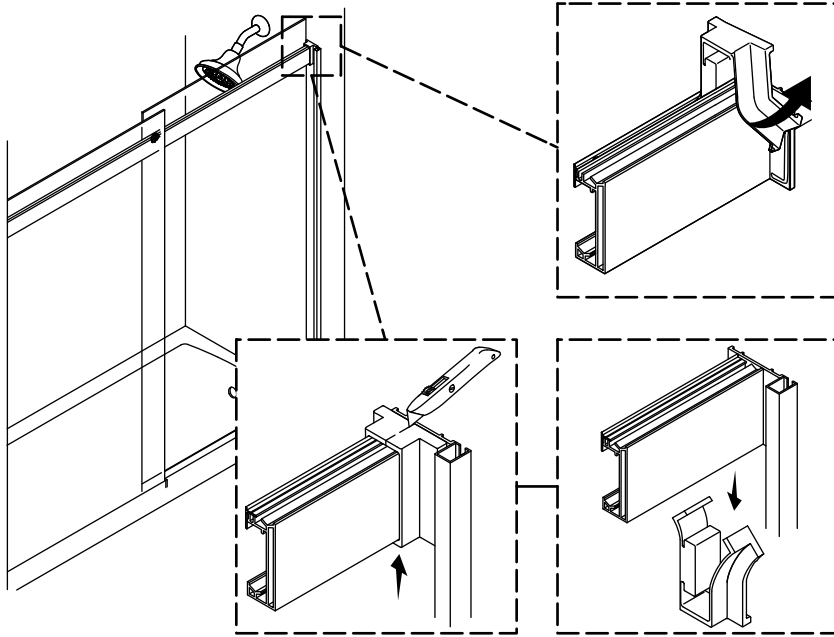
**NOTA:** Si solo está reemplazando los topes, no es necesario que use los tornillos que incluimos.

### Si la puerta de ducha **NO** está instalada.

- Ubique los topes superiores que se incluyen con su puerta.
- Si la palabra "KOHLER" está estampada en el lateral de los topes superiores, siga a la sección "Prepare los topes".
- Si la palabra "KOHLER" está estampada en la parte inferior de los topes superiores, ignore estas instrucciones. Siga las instrucciones que se incluyen con su puerta de ducha.

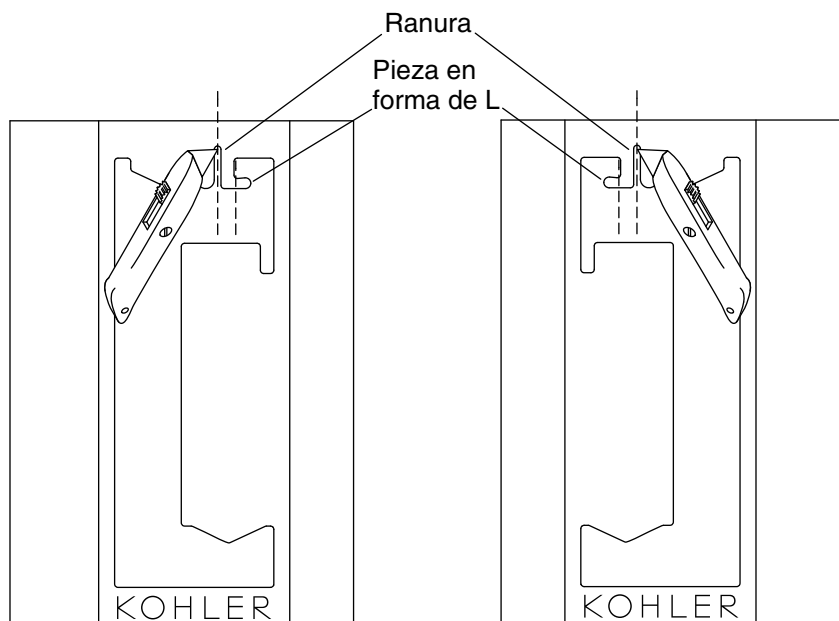
### Si la puerta de ducha **YA** está instalada.

- Ubique los topes superiores en su puerta de ducha. Fíjese si la palabra "KOHLER" está estampada en el lateral o en la parte inferior de los topes superiores.
- Pase a la sección "Retire los topes".



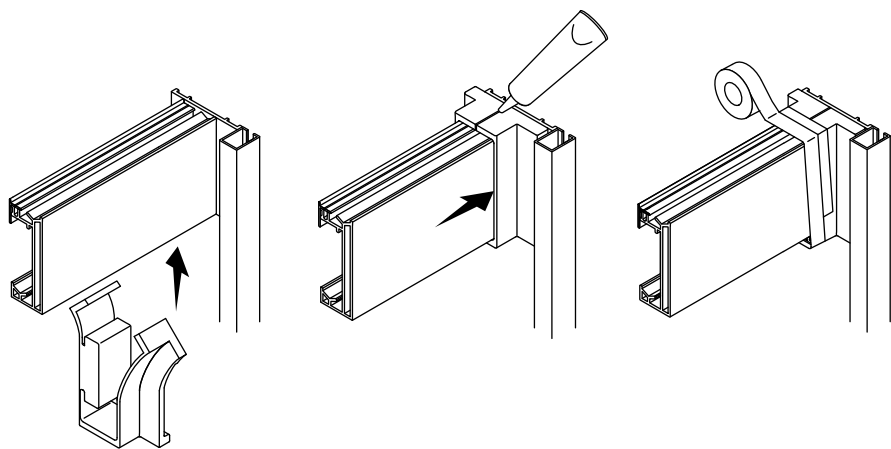
## 2. Retire los topes

- Si la palabra "KOHLER" está estampada en la parte inferior de los topes, corte a través de los topes como se muestra.
- Retire los topes usados.
- Limpie todo el sellador de silicona del área de los topes.



### 3. Prepare los topes

- Corte a través de cada uno de los nuevos topes en la ranura en su superficie superior.
- Si la palabra "KOHLER" está estampada en el lateral de sus topes usados, recorte la pequeña pieza con forma de "L" en cada uno de los nuevos topes.
- Si la puerta de ducha ya está instalada, vaya a la sección "Instale los topes".
- Si la puerta de ducha no está instalada, siga las instrucciones que se incluyen con su puerta de ducha.



#### 4. Instale los topes

**NOTA:** Hay un tope izquierdo y un tope derecho. Las palabras "LEFT" (izquierdo) y "RIGHT" (derecho) están moldeadas en los topes.

- Rodee el dintel con el tope derecho y deslícelo hacia la pared del lado derecho (de cara a la puerta, desde fuera de la ducha).
- Rodee el dintel con el tope izquierdo y deslícelo hacia la pared del lado izquierdo (de cara a la puerta, desde fuera de la ducha).
- Aplique sellador 100 % de silicona entre las tablillas de sujeción y los topes.
- Enrolle cinta de enmascarar alrededor de los topes para que no se abran mientras se seca la silicona.

1302469-9-A

1302469-9-A

1302469-9-A

USA/Canada: 1-800-4KOHLER

México: 001-800-456-4537

[kohler.com](http://kohler.com)

THE BOLD LOOK  
OF **KOHLER**®

©2016 Kohler Co.

1302469-9-A