

Identify the O-Rings

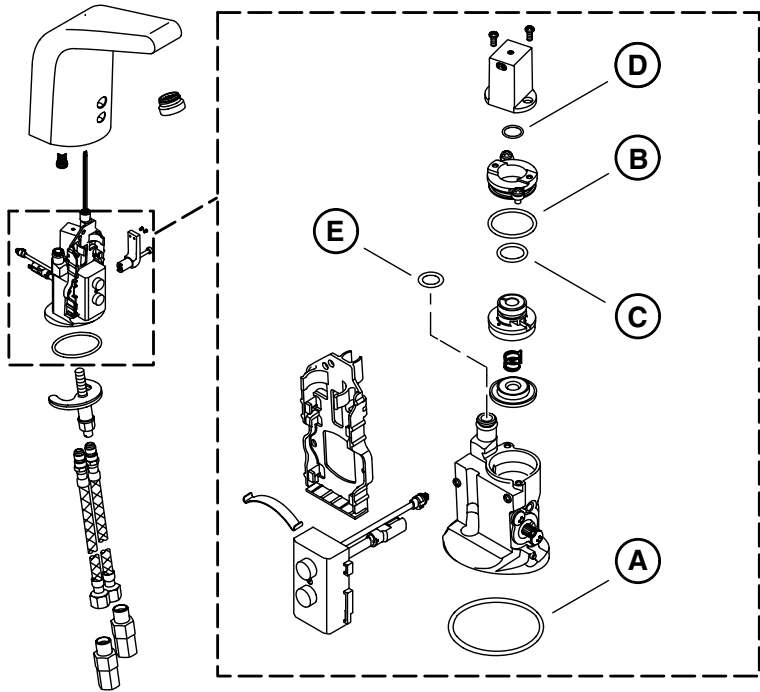
- Turn off the water supply.
- Remove the faucet from the sink.
- Identify the O-rings by placing them on the above drawing.
- Apply lubricant to the O-rings before installation.

Identifier les Joints Toriques

- Couper l'alimentation en eau.
- Retirer le robinet de l'évier.
- Identifier les joints toriques en les posant sur le schéma ci-dessus.
- Appliquer du lubrifiant sur les joints toriques avant l'installation.

Identifique los Arosellos

- Cierre el suministro de agua.
- Retire la grifería del fregadero.
- Identifique los arosellos colocándolos sobre la ilustración anterior.
- Aplique lubricante a los arosellos antes de instalarlos.



Install the O-Rings

- Install the O-rings where the corresponding letter shows.
- Reinstall the faucet.
- Turn on the water supply.
- Check for leaks and proper operation.

Installer les Joints Toriques

- Installer les joints toriques à l'emplacement indiqué par la lettre correspondante.
- Réinstaller le robinet.
- Ouvrir l'alimentation en eau.
- Rechercher des fuites éventuelles et vérifier le bon fonctionnement.

Instale los Arosellos

- Instale los arosellos donde lo indique la letra correspondiente.
- Vuelva a instalar la grifería.
- Abra el suministro de agua.
- Verifique que no haya fugas y que el funcionamiento sea correcto.

USA/Canada: 1-800-4KOHLER
 México: 001-800-456-4537
 kohler.com