

Tools/Outils/Herramientas

- | | | |
|------------------------|--------------------------------|------------------------------|
| • Measuring tape | • Ruban à mesurer | • Cinta de medir |
| • Pencil | • Crayon | • Lápiz |
| • Drill with 7/64" bit | • Perceuse avec mèche de 7/64" | • Taladro con broca de 7/64" |
| • Phillips screwdriver | • Tournevis cruciforme | • Destornillador Phillips |

1. Position the Bracket

NOTICE: This service kit includes four sets of gap panel brackets and screws. Only replace the brackets that are damaged.

NOTE: The replacement bracket requires new fastener holes. Do not reuse the original bracket holes.

- Remove and discard the damaged gap panel bracket, bolts, and nuts.
- Mark a horizontal line 1/2" (13 mm) down from the top of the flange at the bracket location.
- Position a bracket so the holes are over the marked line, and with one of the holes in the approximate center of the old bracket location.
- Mark the two bracket hole locations.
- Repeat these steps for any other damaged brackets.

1. Positionner le support

AVIS: Ce kit d'entretien comprend quatre jeux de vis et supports de panneau d'écartement. Uniquement remplacer les supports qui sont endommagés.

REMARQUE : Le support de remplacement exige des trous de dispositif d'attache neufs. Ne pas réutiliser les trous originaux du support.

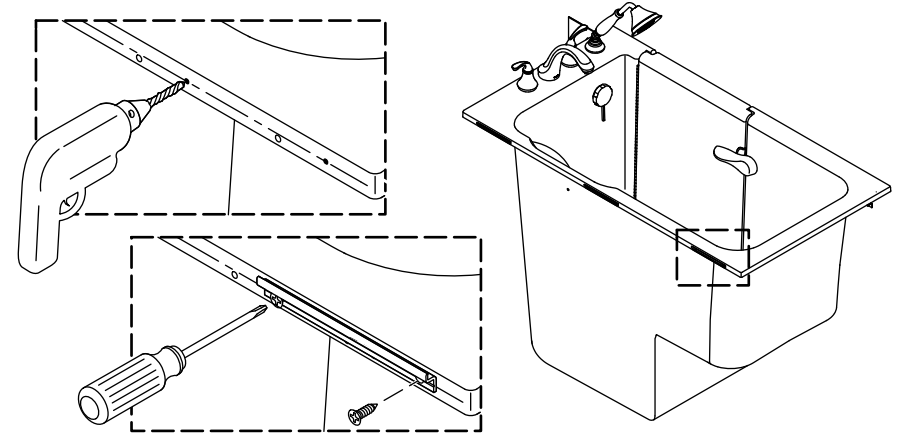
- Retirer et jeter les boulons, les écrous et le support du panneau d'écartement endommagé.
- Marquer une ligne horizontale de 1/2" (13 mm) en descendant à partir du haut de la bride à l'emplacement du support.
- Positionner un support de manière à ce que les trous se trouvent par-dessus la ligne marquée et avec l'un des trous dans le centre approximatif de l'emplacement de l'ancien support.
- Marquer les emplacements des deux trous du support.
- Répéter ces étapes pour tout autre support endommagé.

1. Colocación de ménsulas

AVISO: Este kit de servicio incluye 4 juegos de ménsulas de panel de separación y sus tornillos. Solo cambie las ménsulas que estén dañadas.

NOTA: Las ménsulas de repuesto requieren nuevos orificios de sujeción. No vuelva a usar los orificios de las ménsulas originales.

- Retire y deseche la ménsula de panel de separación dañada, sus pernos y sus tuercas.
- Marque una línea horizontal 1/2" (13 mm) debajo de la parte superior de la pestaña, en el lugar para la ménsula.
- Coloque una ménsula de forma que los orificios queden arriba de la línea marcada, con uno de los orificios aproximadamente en el centro de donde estaba la ménsula anterior.
- Marque los 2 lugares de los orificios de la ménsula.
- Repita estos pasos con las demás ménsulas dañadas.



2. Install the Bracket

- Use a 7/64" drill bit to drill two holes at the marked locations.
- Use a Phillips screwdriver to secure the bracket to the flange with two screws (provided).
- Repeat these steps for any other damaged brackets.

2. Installer le support

- Utiliser une mèche de 7/64" pour percer deux trous aux emplacements marqués.
- Utiliser un tournevis cruciforme pour fixer le support sur la bride avec deux vis (fournies).
- Répéter ces étapes pour tout autre support endommagé.

2. Instale la ménsula

- Taladre 2 orificios en los lugares marcados con una broca de 7/64".
- Con un destornillador Phillips fije el soporte a la pestaña con 2 tornillos (se incluyen).
- Repita estos pasos en cualquiera de otros soportes dañados.