

Remove

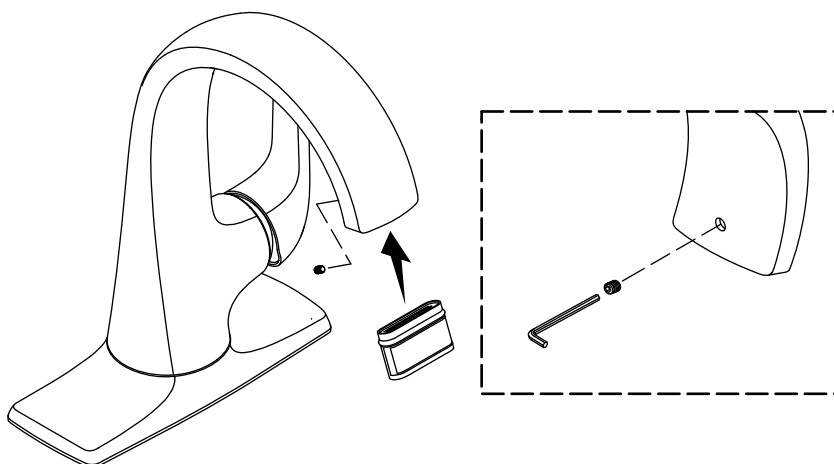
- Unthread and retain the setscrew.
- Using the tool provided, pull the aerator from the spout.

Retirer

- Dévisser et conserver la vis de calage.
- Retirer l'aérateur du bec à l'aide de l'outil fourni.

Retire

- Desatornille y guarde el tornillo de fijación.
- Con la herramienta que se incluye, retire el aireador del surtidor.



Replace

- Insert the aerator into the spout.
- Align the aerator hole with the screw hole.
- Tighten the setscrew until snug against the aerator. **Do not overtighten!**

Remplacer

- Insérer l'aérateur dans le bec.
- Aligner le trou de l'aérateur avec le trou de la vis.
- Serrer la vis de calage jusqu'à ce qu'elle soit à ras de l'aérateur. **Ne pas trop serrer!**

Reemplace

- Introduzca el aireador en el surtidor.
- Coloque el orificio del aireador alineado con el orificio para el tornillo.
- Apriete el tornillo de fijación hasta que quede al ras contra el aireador. **No los apriete demasiado!**