

Tools

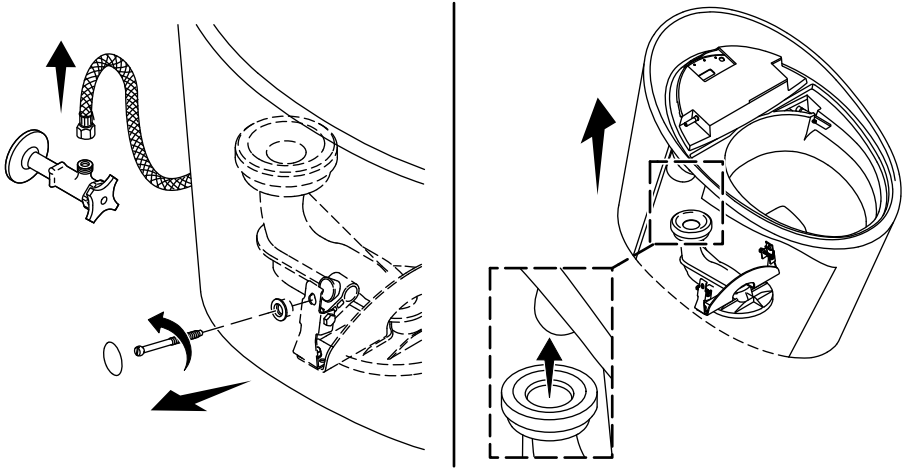
- Flat Head Screwdriver
- Pliers
- 1/8" T-handle Hex Wrench
- #3 Torque Driver

Outils

- Tournevis à tête plate
- Pincés
- Clé hexagonale de 1/8 po
- Tournevis dynamométrique n° 3

Herramientas

- Destornillador plano
- Pinzas
- Llave hexagonal de 1/8 pulg
- Torquímetro #3



1. Remove the Toilet

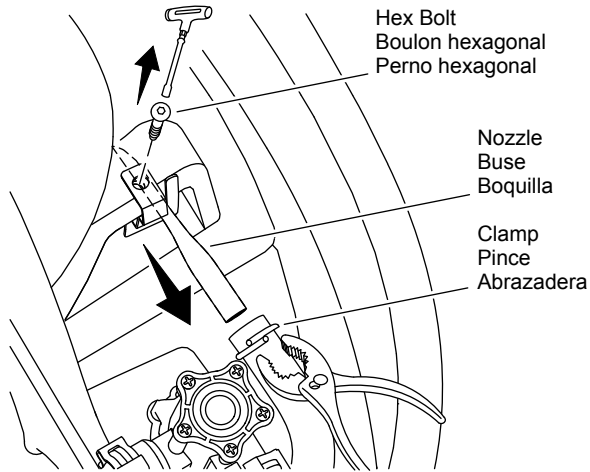
- Turn OFF the water supply and disconnect the hose from the supply stop.
- Remove and retain the cap and screw from each side of the toilet.
- Lift the toilet off the trapway.
- Cover the trapway inlet to block gases from the drain.

1. Retirer la toilette

- Couper l'arrivée d'eau, et déconnecter le tuyau du robinet d'arrêt.
- Retirer et conserver le capuchon et la vis de chaque côté de la toilette.
- Relever et désengager la toilette du siphon.
- Couvrir l'orifice d'entrée du siphon pour bloquer les gaz en provenance du drain.

1. Retire el inodoro

- Cierre el suministro de agua y desconecte la manguera de la llave de paso de suministro.
- Retire y guarde la tapa y el tornillo de cada lado del inodoro.
- Levante el inodoro para separarlo del sifón.
- Cubra la entrada del sifón para bloquear los gases del drenaje.



2. Remove the Nozzle

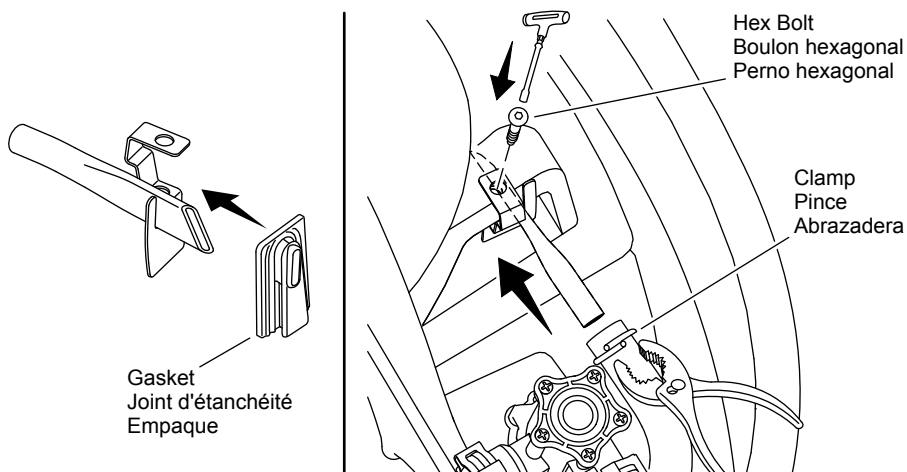
- Turn the toilet upside down.
- Using a pliers, loosen the clamp to disconnect the hose from the nozzle.
- Remove the hex bolt using a 1/8" T-handle hex wrench.
- Remove the nozzle and gasket.

2. Retirer la buse

- Retourner la toilette à l'envers.
- À l'aide d'une pince, desserrer le collier pour déconnecter le tuyau de la buse.
- Retirer le boulon hexagonal en utilisant une clé hexagonale de 1/8 po à poignée en T.
- Retirer la buse et le joint d'étanchéité.

2. Retire la boquilla

- Voltee el inodoro hacia abajo.
- Con unas pinzas, afloje la abrazadera para desconectar la manguera de la boquilla.
- Retire el perno hexagonal con una llave hexagonal en T de 1/8 pulg.
- Retire la boquilla y el empaque.



3. Install the New Nozzle

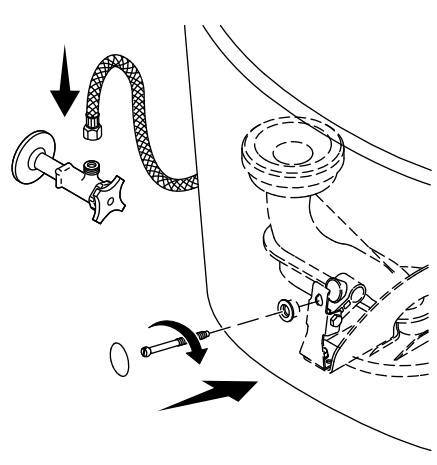
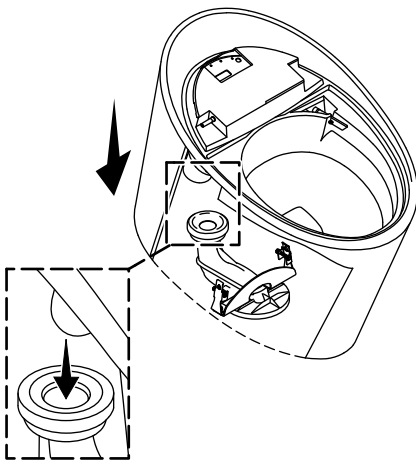
- Install the new gasket onto the new nozzle.
- Install the new nozzle. The gasket should be firmly seated in the opening and not pinched.
- Secure the nozzle with the 1/8" hex bolt. Using a #3 torque driver, torque the hex bolt to 20 in-lbs (2.2 Nm).
- Install the hose onto the nozzle. Use a pliers to secure the hose with the clamp.

3. Installer la buse neuve

- Installer le joint d'étanchéité neuf sur la buse neuve.
- Installer la buse neuve. Le joint d'étanchéité doit être assis solidement dans l'ouverture et ne pas être pincé.
- Fixer la buse avec le boulon hexagonal de 1/8 po. À l'aide d'une clé dynamométrique n° 3, serrer le boulon hexagonal à un couple de 20 lb po (2,2 Nm).
- Installer le tuyau sur la buse. Utiliser une pince pour fixer le tuyau avec le collier en place.

3. Instale la nueva boquilla

- Instale el nuevo empaque en la nueva boquilla.
- Instale la nueva boquilla. El empaque debe quedar bien asentado en la abertura, y no debe quedar pellizcado.
- Fije la boquilla con el perno hexagonal de 1/8 pulg. Con una llave dinamométrica #3, apriete el perno hexagonal a 20 pulg-lb (2,2 Nm).
- Instale la manguera en la boquilla. Con unas pinzas fije la manguera con la abrazadera.



4. Reinstall the Toilet

- Remove the cover from the trapway inlet.
- Set the front edge of the toilet down and lower the back onto the trapway.
- Secure the toilet with the two screws. Do not overtighten!
- Reinstall the caps.
- Connect the hose to the water supply stop.
- Turn ON the water supply.

4. Réinstaller la toilette

- Retirer le couvercle de l'orifice d'entrée du siphon.
- Poser le bord avant de la toilette sur le plancher, puis abaisser l'arrière sur le siphon.
- Fixer la toilette en place avec les deux vis. Ne pas trop serrer!
- Réinstaller les capuchons.
- Connecter le tuyau au robinet d'arrêt d'eau.
- Ouvrir l'alimentation en eau.

4. Vuelva a instalar el inodoro

- Quite la cubierta de la entrada del sifón.
- Coloque el borde delantero del inodoro hacia abajo y baje la parte trasera hacia el sifón.
- Fije el inodoro con los 2 tornillos. ¡No apriete demasiado!
- Vuelva a instalar las tapas.
- Conecte la manguera a la llave de paso de suministro de agua.
- Abra el suministro de agua.