

Tools

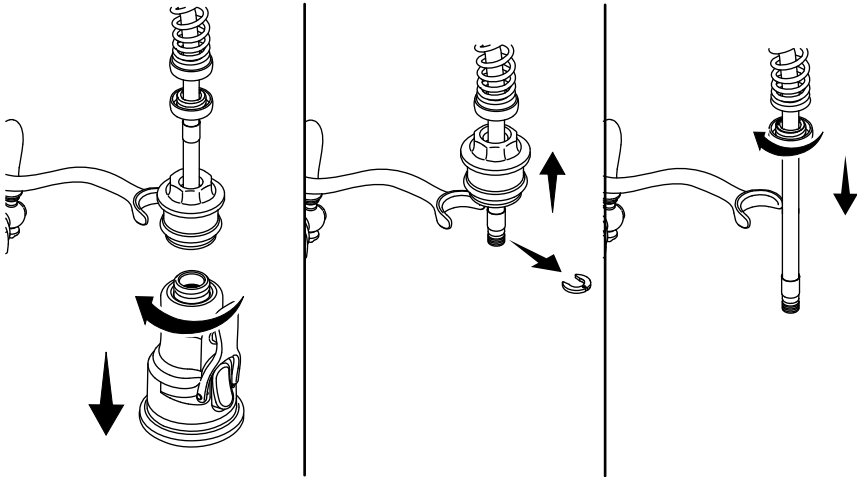
- Adjustable Wrench
- Pliers

Outils

- Clé à molette
- Pincés

Herramientas

- Llave ajustable
- Pinzas



1. Remove the Sprayhead and Spring

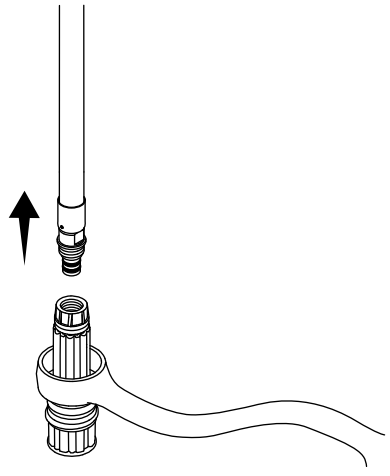
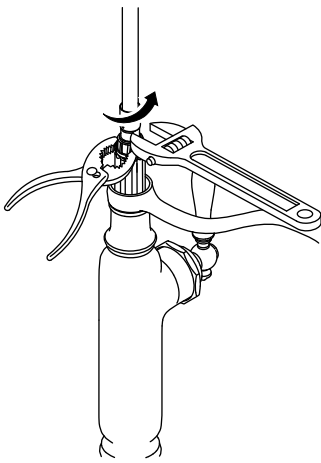
- Turn OFF the water supply.
- Turn the faucet handle to the ON position to drain the water from the lines.
- Remove the sprayhead.
- Slide the nut upward and remove the plastic clip to remove the nut.
- To remove the spring, unthread and remove the cap. Pull the spring off.

1. Retirer la tête de vaporisation et le ressort

- Couper l'arrivée d'eau.
- Mettre la poignée du robinet en position ouverte pour évacuer l'eau des conduites.
- Retirer la tête de vaporisation.
- Glisser l'écrou vers le haut et retirer l'agrafe en plastique pour retirer l'écrou.
- Pour retirer le ressort, dévisser et retirer le capuchon. Tirer sur le ressort pour le sortir.

1. Retire la cabeza del rociador y el resorte

- Cierre el suministro de agua.
- Gire la manija de la grifería a la posición abierta para drenar el agua de las líneas.
- Retire la cabeza del rociador.
- Deslice la tuerca hacia arriba, y retire el clip de plástico para sacar la tuerca.
- Para retirar el resorte, desenrosque la tapa y retírela. Tire del resorte para sacarlo.



2. Remove the Hose

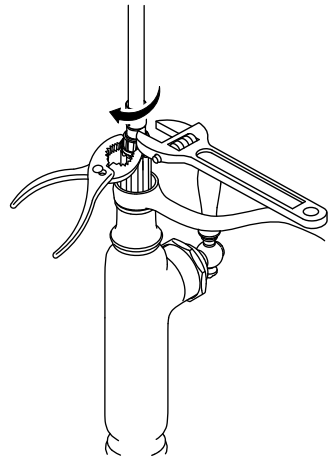
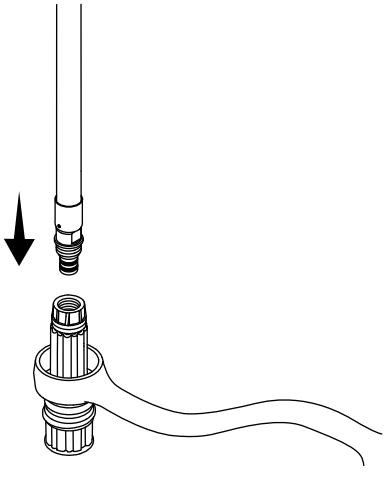
- While holding the spout hub with a pliers to prevent the spout from rotating, unthread the hose from the bearing post.
- Pull the hose up to remove.

2. Retirer le tuyau

- Tout en tenant le collet du bec avec une pince pour empêcher le bec de tourner, déenfiler le tuyau du montant d'appui.
- Tirer le tuyau vers le haut pour le retirer.

2. Retire la manguera

- Mientras sostiene el centro de sujeción del surtidor con unas pinzas para evitar que el surtidor gire, desenrosque la manguera del poste con cojinetes.
- Tire de la manguera hacia arriba para sacarla.



3. Install the New Hose

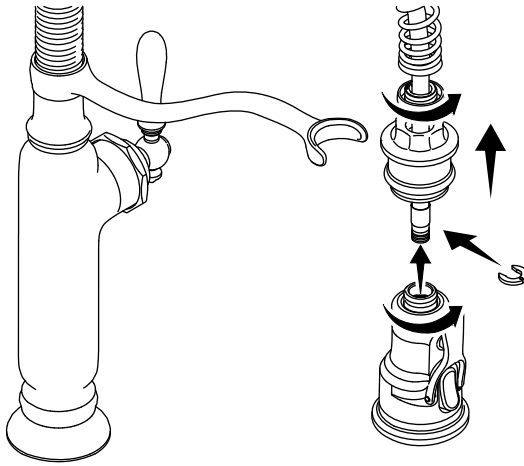
- Verify that the new hose end has two O-rings installed.
- Insert the new hose into the bearing post.
- While holding the spout hub with a pliers to prevent the spout from rotating, thread the hose into the bearing post.

3. Installer le nouveau tuyau

- Vérifier que deux joints toriques ont été installés sur l'extrémité du tuyau neuf.
- Insérer le tuyau neuf dans le montant d'appui.
- Tout en tenant le collet du bec avec une pince pour empêcher le bec de tourner, enfiler le tuyau dans le montant d'appui.

3. Instale la nueva manguera

- Verifique que el extremo de la nueva manguera tenga instalados 2 arosellos.
- Introduzca la nueva manguera en el poste con cojinetes.
- Mientras sostiene el centro de sujeción del surtidor con unas pinzas para evitar que el surtidor gire, enrosque la manguera en el poste con cojinetes.



4. Complete the Installation

- Install the spring onto the hose, then thread the cap onto the spring.
- Slide the nut assembly onto the hose and secure with the plastic clip.
- Attach the sprayhead.
- Turn ON the water supplies.
- Run water and check for leaks.

4. Terminer l'installation

- Installer le ressort sur le tuyau, puis enfilez le capuchon sur le ressort.
- Glissez l'ensemble de l'écrou sur le tuyau et fixez en place avec l'agrafe en plastique.
- Attachez la tête de vaporisation.
- Ouvrir les alimentations en eau.
- Faire couler l'eau et rechercher des fuites éventuelles.

4. Termine la instalación

- Instale el resorte en la manguera, y luego enrosque la tapa en el resorte.
- Deslice el ensamblaje de la tuerca en la manguera, y fíjelo con el clip de plástico.
- Instale el rociador.
- Abra los suministros de agua.
- Deje correr agua y verifique que no haya fugas.