

KALLISTA®

Deck-Mount Handshower Trim

INSTALLATION INSTRUCTIONS

P21653, P21663, P23127, P24026,
P24854

INSTALLATION INSTRUCTIONS

THANK YOU FOR CHOOSING KALLISTA

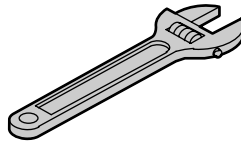
We appreciate your commitment to KALLISTA quality products. Please take a moment to review this manual before you install your KALLISTA product. If you encounter any installation or performance problems, please do not hesitate to contact us at the phone number listed at the bottom of the page.

BEFORE YOU BEGIN

NOTE: Plumbing codes may require a vacuum breaker be installed in-line to handshowers. Please consult with local plumbing codes.

- Please read all instructions before you begin.
- Observe all local plumbing and building codes.
- Inspect the supply piping for damage. Replace as necessary.
- KALLISTA reserves the right to make revisions in the design of products without notice, as specified in the Price Book.

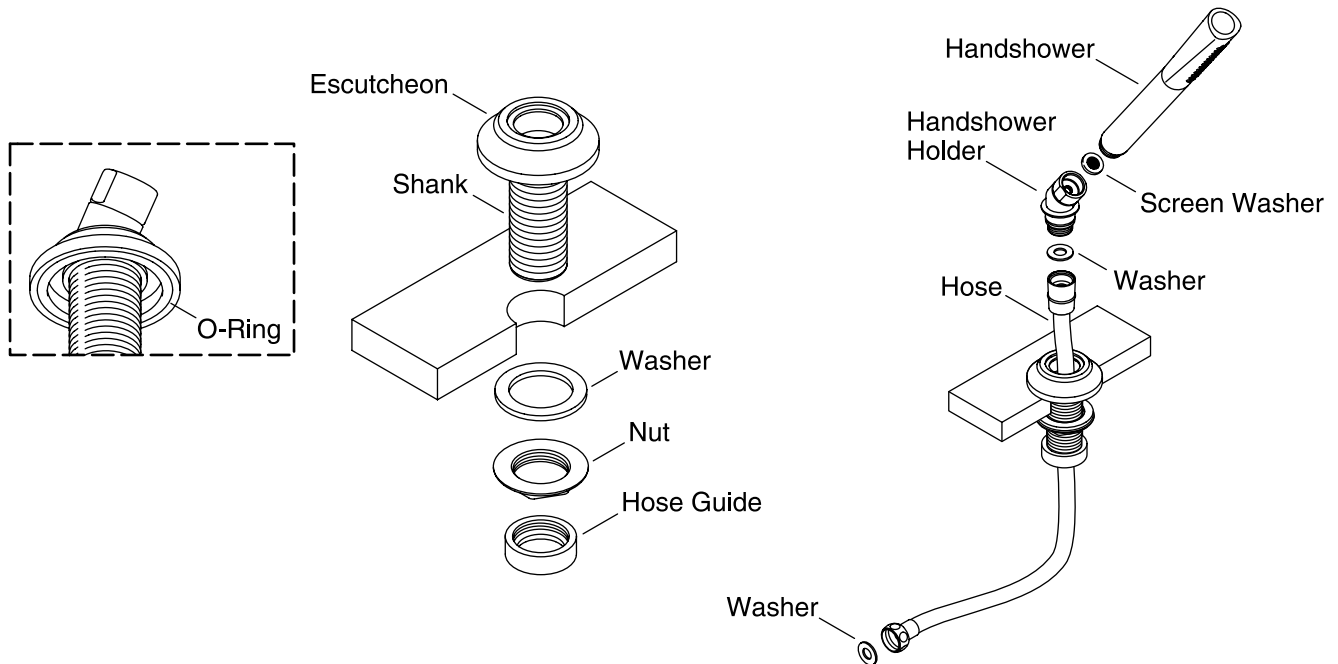
TOOLS AND MATERIALS



Adjustable Wrench

INSTALLATION INSTRUCTIONS

1. INSTALL THE MOUNTING BRACKET



- Insert the escutcheon shank through the hole of the deck. Ensure the O-ring is in the groove under the escutcheon.
- From underneath the deck, slide the washer and thread the nut onto the shank. Tighten the nut.
- Thread the hose guide onto the shank and handtighten.
- From the top of the bath or finished deck, insert the smaller end of the flexible hose through the escutcheon.
- From the underside of the bath or finished deck, insert one washer into the flexible hose.
- Tighten the flexible hose onto the water source.
- Run cold and hot water through the hoses to flush out dirt and debris.
- Insert a washer in the top end of the hose and thread the handshower holder onto the flexible hose.
- Insert a screen washer into the handshower holder and thread the handshower handle into the handshower holder.
- To avoid kinking, remove any twists or loops in the hose.
- Check for leaks and for smooth operation. Perform any necessary repairs or adjustments.

INSTRUCTIONS D'INSTALLATION

MERCI D'AVOIR CHOISI KALLISTA

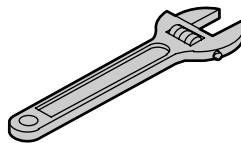
Nous vous remercions pour votre fidélité aux produits de qualité KALLISTA. Prendre le temps nécessaire pour se familiariser avec ce manuel avant d'installer le produit KALLISTA. En cas de problèmes relatifs à l'installation ou au rendement, ne pas hésiter à nous appeler au numéro de téléphone indiqué en bas de page.

AVANT DE COMMENCER

REMARQUE : Les codes de plomberie pourraient exiger l'installation d'un casse-vidé en ligne sur les douchettes. Consulter les codes de plomberie locaux.

- Lire toutes les instructions avant de commencer.
- Respecter tous les codes de plomberie et du bâtiment locaux.
- Inspecter la tuyauterie d'alimentation pour y rechercher des dommages éventuels. Remplacer selon les besoins.
- KALLISTA se réserve le droit d'effectuer des modifications dans la conception des produits sans avis préalable, tel que spécifié dans le catalogue des prix.

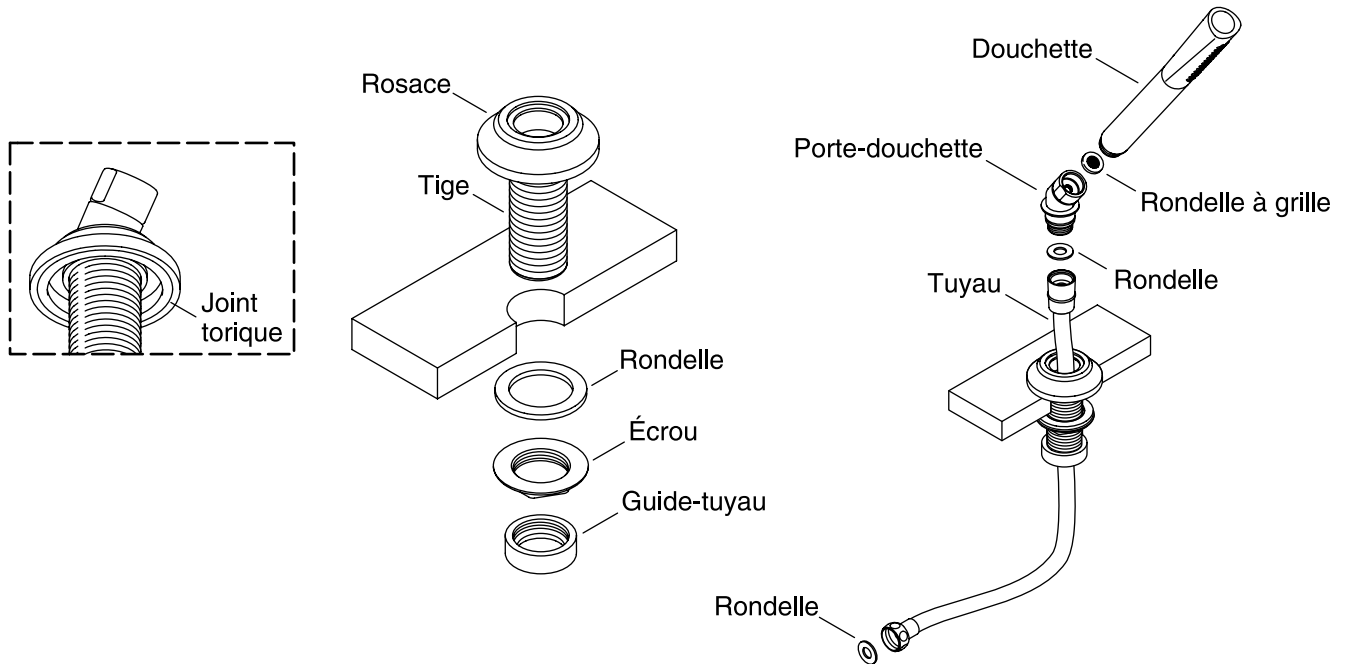
OUTILS ET MATÉRIEL



Clé à molette

INSTRUCTIONS D'INSTALLATION

1. INSTALLER LE SUPPORT DE FIXATION



- Insérer la tige de la rosace à travers le trou de la plateforme. S'assurer que le joint torique se trouve dans la rainure sous la rosace.
- À partir du dessous de la plateforme, glisser la rondelle et enfilez l'écrou sur la tige. Serrer l'écrou.
- Enfiler le guide-tuyau sur la tige et serrer à la main.
- À partir du haut de la baignoire ou de la plateforme finie, insérer l'extrémité plus petite du tuyau flexible à travers la rosace.
- À partir du dessous de la baignoire ou de la plateforme finie, insérer une rondelle dans le tuyau flexible.
- Serrer le tuyau flexible sur la source d'eau.
- Faire couler de l'eau froide et de l'eau chaude dans les tuyaux pour évacuer les saletés et les débris.
- Insérer une rondelle dans l'extrémité supérieure du tuyau et enfilez le porte-douchette sur le tuyau flexible.
- Insérer une rondelle de tamis dans le porte-douchette et enfilez la poignée de la douchette dans le porte-douchette.
- Pour éviter un tortillement, éliminer toutes les torsions ou boucles dans le tuyau.
- Rechercher des fuites éventuelles et vérifier le bon fonctionnement. Effectuer toutes les réparations ou tous les ajustements nécessaires.

INSTRUCCIONES DE INSTALACIÓN

GRACIAS POR ELEGIR PRODUCTOS KALLISTA.

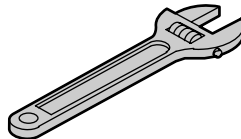
Le agradecemos su compromiso con los productos de calidad KALLISTA. Dedique unos minutos a leer este manual antes de instalar su producto KALLISTA. En caso de tener problemas de instalación o funcionamiento, no dude en comunicarse con nosotros al número de teléfono que se encuentra en la parte inferior de la página.

ANTES DE COMENZAR

NOTA: Es posible que los códigos de plomería requieran que se instale una válvula vacuorreguladora en línea con las duchas de mano. Consulte los códigos locales de plomería.

- Lea todas las instrucciones antes de comenzar.
- Cumpla todos los códigos locales de plomería y de construcción.
- Revise que las tuberías de suministro no estén dañadas. Cámbielas, de ser necesario.
- KALLISTA se reserva el derecho a modificar el diseño de productos sin previo aviso, tal como se especifica en la lista de precios.

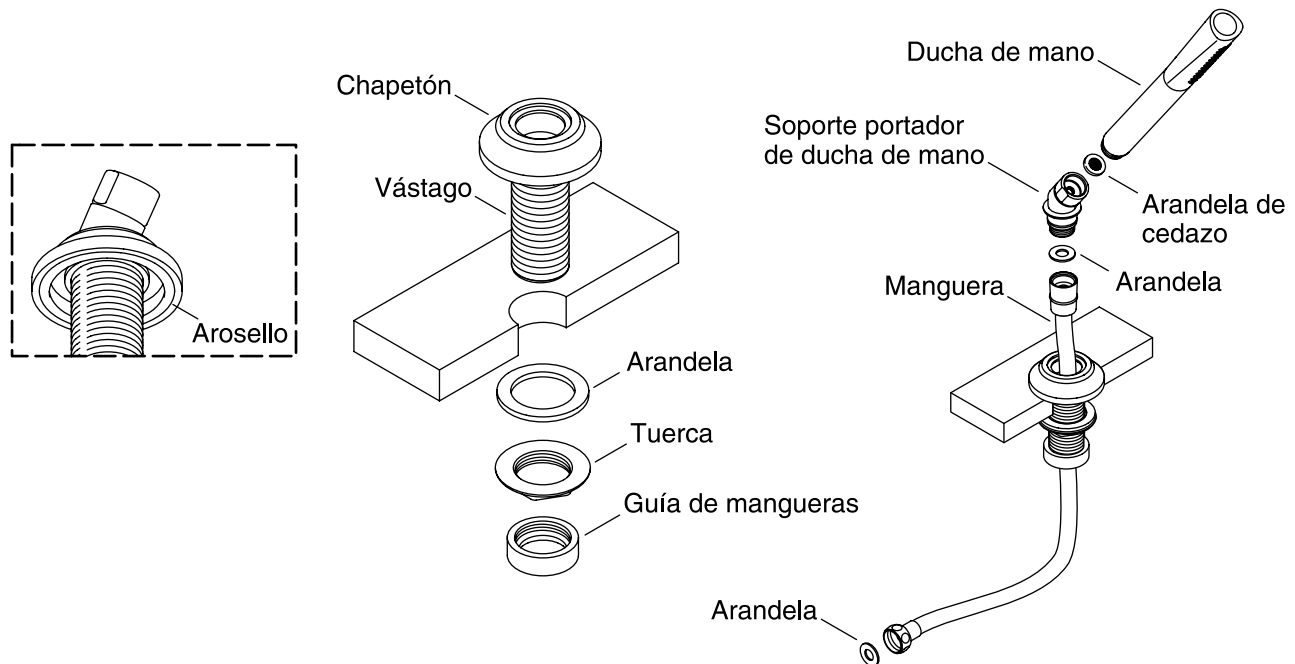
HERRAMIENTAS Y MATERIALES



Llave ajustable de apriete

INSTRUCCIONES DE INSTALACIÓN

1. INSTALE EL SOPORTE DE MONTAJE



- Introduzca el vástago del chapetón a través del orificio en la cubierta. Asegúrese de que el arosello esté dentro de la ranura bajo el chapetón.
- Desde abajo de la cubierta, introduzca la arandela y la tuerca en el vástago. Apriete la tuerca.
- Enrosque la guía de la manguera en el vástago, y apriete a mano.
- Desde la parte superior de la bañera o de la cubierta acabada, introduzca el extremo más pequeño de la manguera flexible a través del chapetón.
- Desde abajo de la bañera o de la cubierta acabada, introduzca una arandela en la manguera flexible.
- Apriete la manguera flexible en el suministro de agua.
- Deje correr agua caliente y agua fría por las mangueras para eliminar partículas y residuos.
- Introduzca una arandela en el extremo superior de la manguera, y enrosque el soporte portador de la ducha de mano en la manguera flexible.
- Introduzca una arandela de cedazo en el soporte portador de la ducha de mano, y enrosque la manija de la ducha de mano en el soporte portador de la ducha de mano.
- Para evitar que la manguera se doble, elimine todos los bucles y torcimientos de la manguera.
- Verifique que no haya fugas y que el funcionamiento sea exento de problemas. Realice todas las reparaciones y todos los ajustes necesarios.

NEED HELP?

Contact our Customer Service Department.

- 1-888-4-KALLISTA (1-888-452-5547)
- **Service parts:** visit the product page at kallista.com
- **Care and cleaning:** kallista.com/resources/product-care
- **Patents:** kohlercompany.com/patents

Warranty

This product is covered under the **KALLISTA® Five-Year Limited Warranty**, found at kallista.com/resources/warranty. For a hardcopy of warranty terms, contact the Customer Service Department.

BESOIN D'AIDE?

S'adresser à notre centre de services à la clientèle.

- 1-888-4-KALLISTA (1-888-452-5547)
- **Pièces de rechange :** visiter la page du produit sur le site kallista.com
- **Entretien et le nettoyage :** kallista.com/resources/product-care
- **Brevets :** kohlercompany.com/patents

Garantie

Ce produit est couvert sous la **garantie limitée de cinq ans de KALLISTA®**, fournie sur le site kallista.com/resources/warranty. Pour obtenir une copie imprimée des termes de la garantie, s'adresser au centre de services à la clientèle.

¿NECESITA AYUDA?

Comuníquese con nuestro Departamento de Atención al Cliente.

- 1-888-4-KALLISTA (1-888-452-5547)
- **Piezas de repuesto:** visite la página del producto en kallista.com
- **Cuidado y limpieza:** kallista.com/resources/product-care
- **Patentes:** kohlercompany.com/patents

Garantía

A este producto lo cubre la **garantía limitada de cinco años de KALLISTA®**, que puede consultarse en kallista.com/resources/warranty. Si lo desea, solicite al Departamento de Atención al Cliente una copia en papel de los términos de la garantía.