



Record your model number:  
Noter le numéro de modèle :  
Anoto su número de modelo: \_\_\_\_\_

**IMPORTANT!** Installation requires a 2 NPT waste pipe that extends 1-3/16" (30 mm) from the finished wall.

Refer to the Specification Sheet for dimensional information.

Follow all local plumbing and building codes.

The product shown may differ from your actual product. The installation steps still apply.

Turn OFF the water supply.

Install the water supply lines and piping using the provided template.

**READ AND FOLLOW ALL INSTRUCTIONS**

**SAVE THESE INSTRUCTIONS**

**Additional Required Tools and Materials**

1A. Thread Sealant Tape

1B. Silicone Sealant

**Installation Steps**

2A. Install a backer board for additional support.

3A. Install the waste pipe 1-3/16" (30 mm) beyond the finished wall.

4A. Position the center of the bracket slot 12" (305 mm) from the center of the waste pipe.

6A. Apply thread sealant tape to the waste pipe.

6B. Apply silicone sealant to the gasket.

7A. Verify that the center of the trapway is 4-3/4" (121 mm) from the finished wall.

8A. Attach the V-band clamp.

9A. If the knurling nut is available in your product, tighten the knurling nut by hand to ensure a leak-proof connection.

11A. Apply silicone sealant to the gasket.

11B. Handtighten the collar with the supplied tool.

13A. Install the flushometer following the manufacturer's instructions.

14A. Turn ON the water supply. Check for leaks.

**Need help?** Contact our Customer Care Center.

• USA/Canada: 1-800-4KOHLER (1-800-456-4537) Mexico: 001-800-456-4537  
Hours of Operation: Monday-Friday 8:00 AM -5:00 PM (CT)  
Languages Spoken: English, Spanish, and translation services are available.

• **Service parts:** [kohler.com/serviceparts](http://kohler.com/serviceparts)

• **Care and cleaning:** [kohler.com/clean](http://kohler.com/clean)

• **Patents:** [kohlercompany.com/patents](http://kohlercompany.com/patents)

This product is covered under the **KOHLER® One-Year Limited Warranty**, found at [kohler.com/warranty](http://kohler.com/warranty). For a hardcopy of warranty terms, contact the Customer Care Center.

**IMPORTANT!** L'installation exige un tuyau d'évacuation des eaux usées NPT 2 qui se prolonge à 1-3/16 po (30 mm) du mur fini.

Se reporter à la fiche de spécifications pour les dimensions.

Respecter tous les codes de plomberie et du bâtiment locaux.

Le produit illustré peut être différent du produit réel. Les étapes d'installation s'appliquent tout de même.

Couper l'alimentation en eau.

Installer la tuyauterie et les conduites d'alimentation en eau en utilisant le modèle fourni.

**LIRE ET SUIVRE TOUTES LES INSTRUCTIONS**

**CONSERVER CES INSTRUCTIONS**

**Outils et matériel supplémentaires requis**

1A. Ruban d'étanchéité pour filets

1B. Mastic d'étanchéité à la silicone

**Étapes d'installation**

2A. Installer une planche d'appui pour un support supplémentaire.

3A. Installer le tuyau d'évacuation d'eaux usées à 1-3/16 po (30 mm) au-delà du mur fini.

4A. Positionner le centre de la fente du support à 12 po (305 mm) du centre du tuyau d'évacuation.

6A. Appliquer du ruban d'étanchéité pour filets sur le tuyau d'évacuation.

6B. Appliquer du mastic d'étanchéité à la silicone sur le joint statique.

7A. Vérifier que le centre du siphon se trouve à 4-3/4 po (121 mm) du mur fini.

8A. Attacher le collier de bande en V.

9A. Si l'écrou moleté est disponible dans le produit en question, serrer l'écrou moleté à la main pour assurer une connexion étanche.

11A. Appliquer du mastic d'étanchéité à la silicone sur le joint statique.

11B. Serrer le collier à la main avec l'outil fourni.

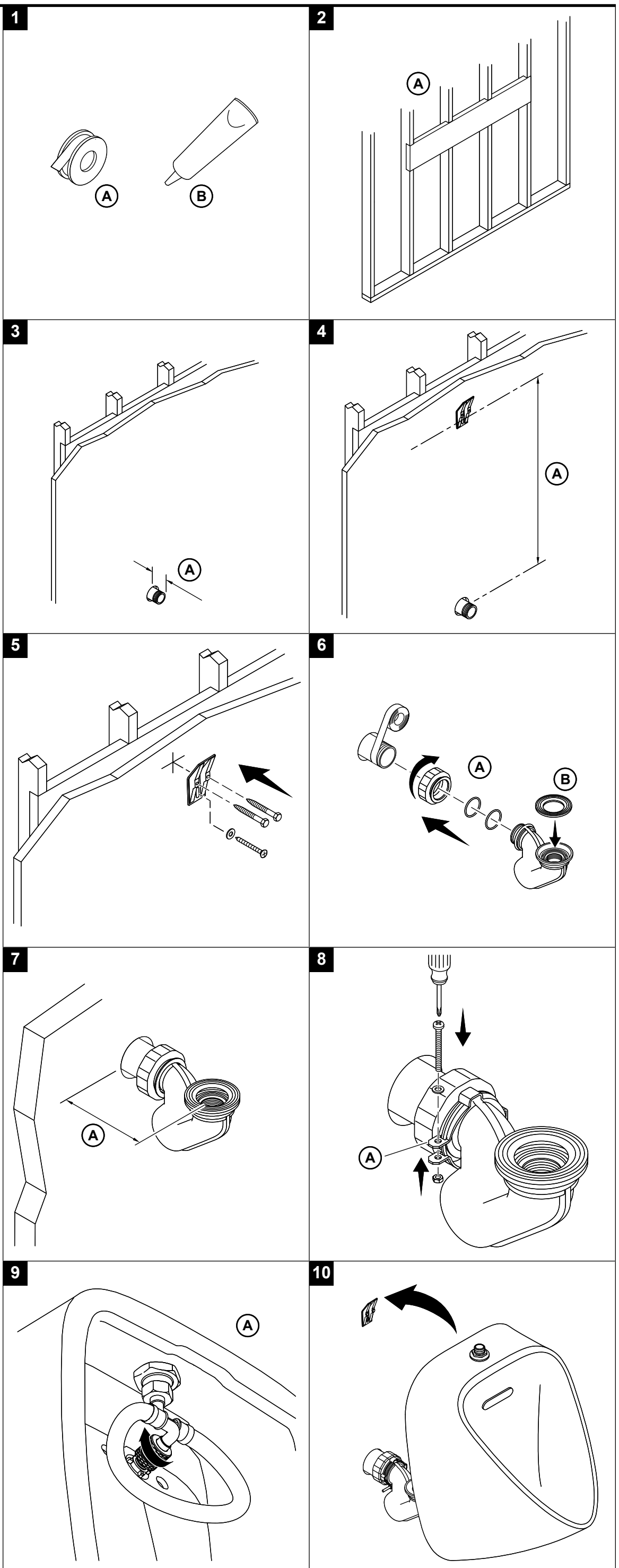
13A. Installer le robinet de chasse en suivant les instructions du fabricant.

14A. Ouvrir l'alimentation en eau. Rechercher des fuites éventuelles.

**Besoin d'aide?** Appeler notre centre de services à la clientèle.

• États-Unis/Canada : 1-800-4KOHLER (1-800-456-4537) Mexique : 001-800-456-4537

Heures d'ouverture : Lundi au vendredi de 8 h à 17 h (HNC)



Langues parlées : Anglais, Espagnol, et des services de traduction sont disponibles.

- **Pièces de rechange :** [kohler.com/serviceparts](http://kohler.com/serviceparts)
- **Entretien et nettoyage :** [kohler.com/clean](http://kohler.com/clean)
- **Brevets :** [kohlercompany.com/patents](http://kohlercompany.com/patents)

Ce produit est couvert sous la **garantie limitée d'un an de KOHLER®**, fournie sur le site [kohler.com/warranty](http://kohler.com/warranty). Pour obtenir une copie imprimée des termes de la garantie, s'adresser au centre de services à la clientèle.

¡**IMPORTANTE!** La instalación requiere una tubería de desechos de 2 NPT que sobresalga 1-3/16" (30 mm) de la pared acabada.

Consulte información sobre dimensiones en la hoja de especificaciones.

Cumpla todos los códigos locales de plomería y construcción.

El producto ilustrado puede diferir del producto que usted haya adquirido. Los pasos de instalación siguen siendo válidos.

Cierre el suministro de agua.

Instale las líneas de suministro de agua y las tuberías en base a la plantilla que se incluye.

**LEA Y SIGA TODAS LAS INSTRUCCIONES.**

**GUARDE ESTAS INSTRUCCIONES.**

**Herramientas y materiales adicionales requeridos**

**1A.** Cinta selladora de roscas

**1B.** Sellador de silicona

**Pasos de instalación**

**2A.** Instale un tablero de refuerzo como soporte adicional.

**3A.** Instale la tubería de desechos de manera que sobresalga 1-3/16" (30 mm) de la pared acabada.

**4A.** Coloque el centro de la ranura del soporte a 12" (305 mm) del centro de la tubería de desechos.

**6A.** Aplique cinta selladora de roscas a la tubería de desechos.

**6B.** Aplique sellador de silicona al empaque.

**7A.** Verifique que el centro del sifón quede a 4-3/4" (121 mm) de la pared acabada.

**8A.** Instale la abrazadera tipo banda en V.

**9A.** Si su producto tiene disponible una tuerca moleteada, apriétela a mano para asegurar que la conexión quede a prueba de fugas.

**11A.** Aplique sellador de silicona al empaque.

**11B.** Apriete a mano el collarín con la herramienta que se incluye.

**13A.** Instale el fluxómetro de acuerdo a las instrucciones del fabricante.

**14A.** Abra el suministro de agua. Verifique que no haya fugas.

¿**Necesita ayuda?** Comuníquese con nuestro Centro de Atención al Cliente.

- EE. UU./Canadá: 1-800-4KOHLER (1-800-456-4537) México: 001-800-456-4537
- Horario de atención: Lunes a viernes de 8:00 AM a 5:00 PM (tiempo del centro)
- Idiomas: inglés, español, y servicios de traducción disponibles.

• **Piezas de repuesto:** [kohler.com/serviceparts](http://kohler.com/serviceparts)

• **Cuidado y limpieza:** [kohler.com/clean](http://kohler.com/clean)

• **Patentes:** [kohlercompany.com/patents](http://kohlercompany.com/patents)

A este producto lo cubre la **garantía limitada de un año de KOHLER®**, que puede consultarse en [kohler.com/warranty](http://kohler.com/warranty). Si lo desea, solicite al Centro de Atención al Cliente una copia impresa de los términos de la garantía.

