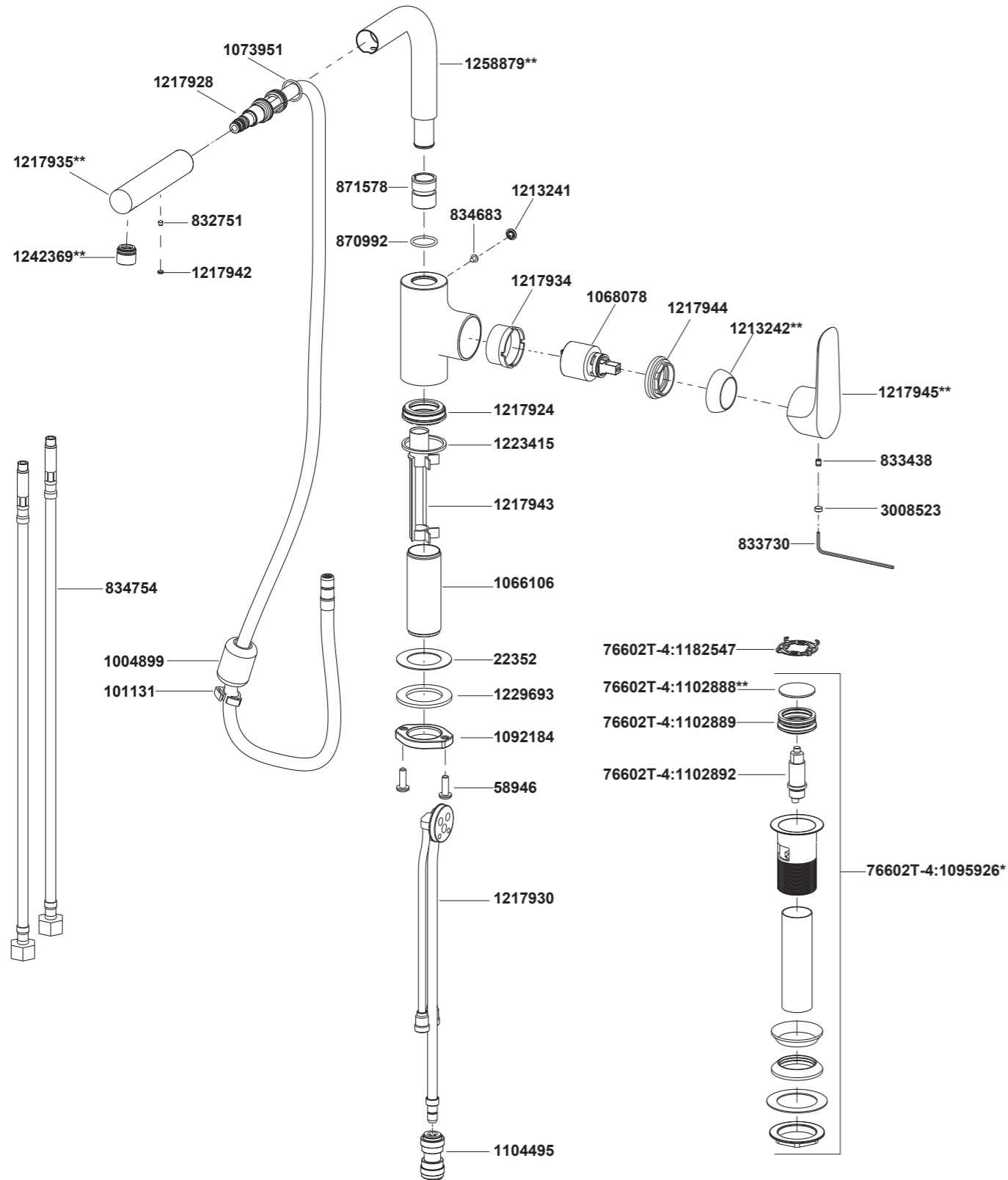


76602T-4 梳洗脸盆龙头
76603T-4 梳洗脸盆龙头(不带落水)



**订购时请说明颜色编号

76602T-4 梳洗脸盆龙头
76603T-4 梳洗脸盆龙头(不带落水)

安装之前

所有的资料是按最新出版的产品资料编写而成。科勒公司保留任何时候不经通知即可改变产品特性、包装或产品可供类型的权利。

说明书包括重要的安装、保养及清洁方面的内容，请把这些资料交给用户阅读。

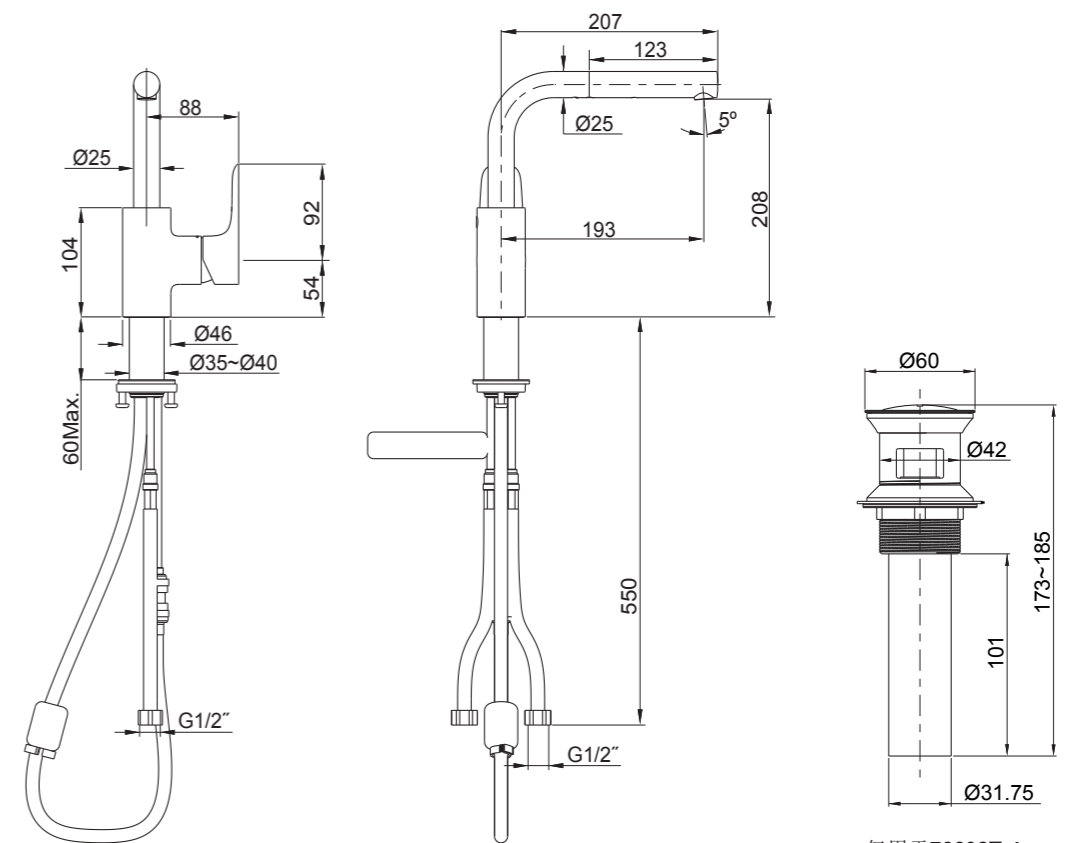
注意事项：

1. 一定要先彻底冲洗供水管以清除管道中的杂质。
2. 如果是安装新的脸盆，可将水龙头先装到脸盆上。
3. 花洒最高工作压力：0.5MPa(5bar)。水压超过0.5MPa(5bar)时必须安装减压阀。花洒最高工作温度及环境温度：60°C。请特别注意花洒同花洒连接的臂管须远离浴霸，否则可能损坏花洒及其密封件，甚至对使用者造成伤害。

使用说明

轻轻打开手柄，顺时针转为冷水，逆时针转为热水。

安装尺寸



仅用于76602T-4

76602T-4 76603T-4

安装步骤

如何安装水龙头

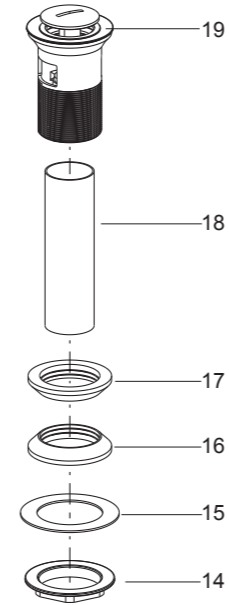
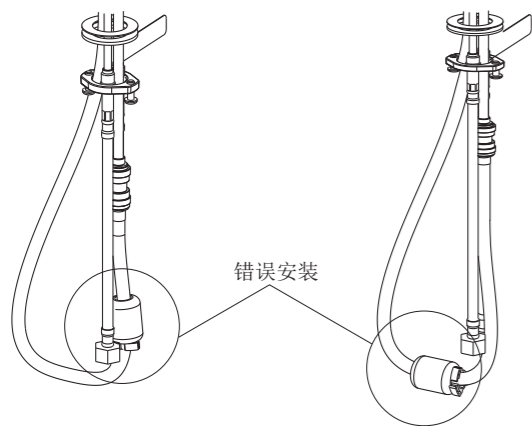
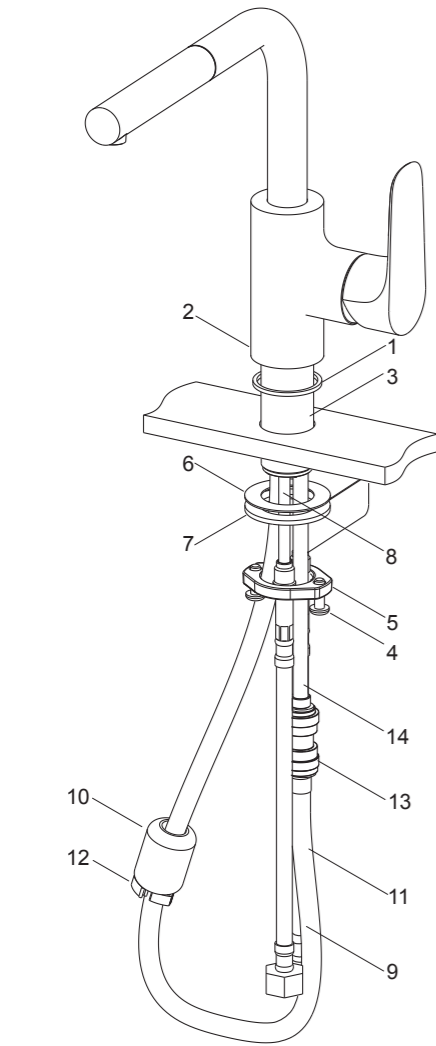
首先，将垫片(1)穿过牙管(3)嵌入到水龙头本体(2)底部的槽中。将本体组件装入脸盆的安装孔中。使龙头本体的底部接触台面。

将两个螺钉(4)旋入固定环(5)。从脸盆下方依次把垫片(6)、金属垫片(7)及装有两个螺钉的固定环装到牙管上，并用手旋紧。调整水龙头的位置，使得把手朝右。锁紧两螺钉，将龙头固定在脸盆上。

把进水软管(9)分别接到两个短的铜管(8)上，与贴有“COLD”标签的铜管连接的软管接冷水。再将软管连接到冷热水源上。

将铜坠(10)和卡扣(12)装到软管组件(11)上，通过转换接头(13)连接软管组件与铜管(14)。将卡扣和铜坠移动并固定在合适的位置。**注意：**不要过份扭曲软管。请避免将铜坠和卡扣安装到下图错误的位置。

试着抽出花洒，检查花洒是否可以顺利回归原位。如果不可以，重新调整铜坠的位置。



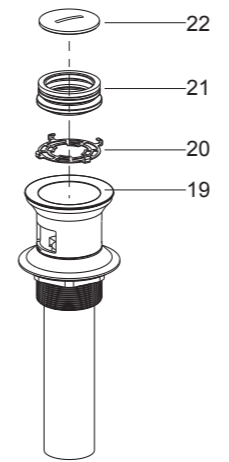
如何安装排水器(仅对于76602T-4)

把锁紧螺母(14)、塑料垫片(15)、橡胶垫圈(16)和尾管(18)从排水本体上依次取下。在尾管螺纹处须缠绕足以密封的密封胶带或涂合适的密封胶，装回排水本体。

把排水本体从脸盆上部孔插入。再依次将橡胶垫圈(小面朝上)、塑料垫片和锁紧螺母从排水本体底部装入。将锁紧螺母锁紧。

注意：在锁紧螺母拧紧后，不可调整排水本体的位置，否则会破坏油灰密封或密封剂密封。

注意：如果需要，可直接在排水器盘片(19)底面沿周围涂一圈密封油灰或其他密封剂，而不使用橡胶垫片(17)。



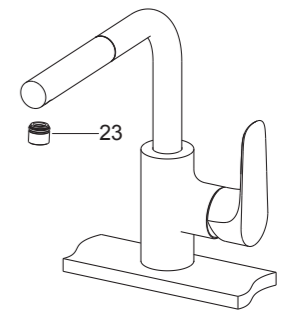
如何清理排水器(仅对于76602T-4)

逆时针旋下排水器止水塞(22)，取出并清理止水垫(21)和滤网垫片(20)。重新装回止水塞、止水垫和滤网垫片。

安装结果检查

检查并确保所有衔接处都已拧紧，确保手柄在关的位置。打开主水源和排水系统，检查并修理有漏水的接口。

将起泡器(23)取下。打开龙头，让水流约一分钟以清除杂质。冲洗起泡器。关闭水龙头，重新装回起泡器。



清洗说明

适用于所有加工处理过的表面：以中性肥皂水清洗镀层表面，再以干净软布彻底擦干整个表面，许多清洁剂，比如氨水、去污粉及洁厕灵等，会对电镀表面造成伤害，切忌使用。

有磨损性的清洁用具或清洁剂也不可适用于科勒牌的水龙头及其配件上。