

Record your model number:

Noter le numéro de modèle :

Anoto su número de modelo: _____

CAUTION: Risk of product damage. To avoid cross-threading, start threading the armrest bolt by hand then continue using a Phillips screwdriver.

Follow all local plumbing and building codes.

Verify that your toilet is properly secured to the floor.

Armrest Assembly: Steps 1-6

5A. Slide the top cover onto the armrest.

5B. Rotate the top cover and align into position.

6A. The right and left side of the armrest have specific hole positions. Please verify you have the correct bottom plate for each side.

Armrest and Toilet Seat Installation: Steps 7-14

8A. Fold the anchor as shown.

9A. Insert the folded anchors into the two toilet bowl holes.

9B. Verify that the anchor unfolds completely when installed.

12A. To avoid cross-threading, start threading the armrest bolt by hand then continue using a Phillips screwdriver. **To allow for adjustment of the seat and armrest, do not fully tighten the armrest bolts.** To fully compress the anchors to the toilet, many rotations with the Phillips screwdriver may be required.

13A. Lift the arms to verify that the arms clear the toilet tank and trip lever. Align the seat to the toilet bowl. Adjust if necessary.

14A. Firmly tighten the two screws. Verify that the armrest and seat are secured to the toilet bowl. There should be no movement of the seat and armrest.

Need help? Contact our Customer Care Center.

• USA/Canada: 1-800-4KOHLER (1-800-456-4537) Mexico: 001-800-456-4537

• **Service parts:** kohler.com/serviceparts

• **Care and cleaning:** kohler.com/clean

• **Patents:** kohlercompany.com/patents

This product is covered under the **KOHLER® One-Year Limited Warranty**, found at kohler.com/warranty. For a hardcopy of warranty terms, contact the Customer Care Center.

ATTENTION : Risque d'endommagement du produit. Pour éviter un filetage faussé des boulons de l'accoudoir, commencer par enfilez ces derniers à la main, puis continuer en utilisant un tournevis cruciforme.

Respecter tous les codes de plomberie et de bâtiment locaux.

Vérifier que la toilette est fixée au plancher de manière adéquate.

Ensemble d'accoudoir : Étapes 1-6

5A. Glisser le couvercle supérieur sur l'accoudoir.

5B. Tourner le couvercle supérieur et aligner pour le mettre en position.

6A. Le côté droit et le côté gauche de l'accoudoir ont des positions de trous spécifiques. S'assurer d'avoir la plaque inférieure correcte pour chaque côté.

Installation d'accoudoir et de siège de toilette : Étapes 7-14

8A. Plier la cheville d'ancrage comme sur l'illustration.

9A. Insérer des chevilles d'ancrage pliées dans les trous de la cuvette de la toilette.

9B. Vérifier que la cheville d'ancrage se déploie complètement lorsqu'elle est installée.

12A. Pour éviter un filetage faussé, commencer par enfilez le boulon de l'accoudoir à la main, puis continuer en utilisant un tournevis cruciforme.

Pour permettre un ajustement du siège et de l'accoudoir, ne pas complètement serrer les boulons de l'accoudoir. Pour entièrement comprimer les chevilles d'ancrage sur la toilette, de nombreuses rotations avec le tournevis cruciforme pourraient être requises.

13A. Lever les bras pour vérifier que l'accoudoir se dégage du réservoir de la toilette et du levier de déclenchement. Aligner le siège par rapport à la cuvette de la toilette. Ajuster au besoin.

14A. Serrer solidement les deux boulons. Vérifier que l'accoudoir et le siège sont solidement fixés sur la cuvette de la toilette. Il ne devrait pas y avoir de déplacement du siège et de l'accoudoir.

Besoin d'aide? Appeler notre centre de services à la clientèle.

• USA/Canada : 1-800-4KOHLER (1-800-456-4537) Mexique : 001-800-456-4537

• **Pièces d'entretien :** kohler.com/serviceparts

• **Entretien et nettoyage :** kohler.com/clean

• **Brevets :** kohlercompany.com/patents

Ce produit est couvert sous la garantie limitée d'un an **KOHLER®**, fournie sur le site kohler.com/warranty. Pour obtenir une copie imprimée des termes de la garantie, s'adresser au centre de services à la clientèle.

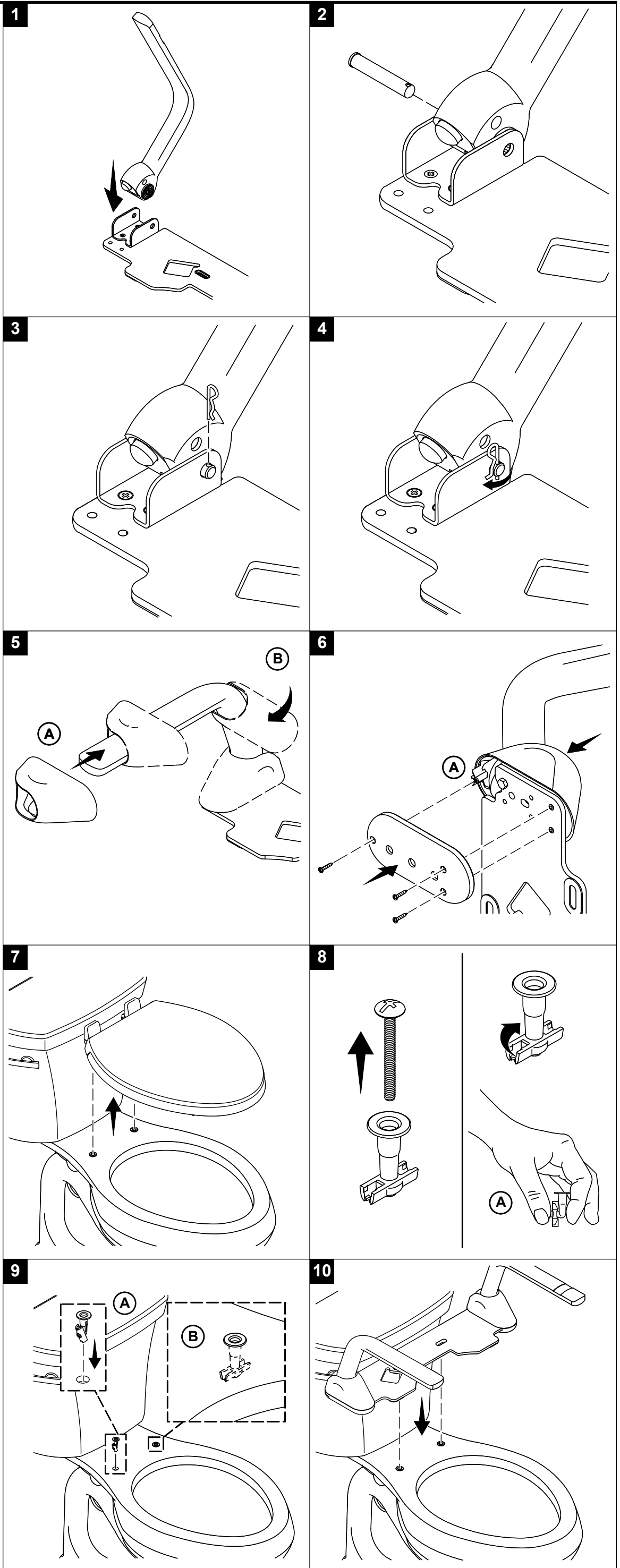
PRECAUCIÓN: Riesgo de daños al producto. Para evitar trasroscar los pernos, comience a enroscarlos a mano y luego continúe atornillando con un destornillador Phillips.

Cumpla todos los códigos locales de plomería y construcción.

Verifique que el inodoro esté bien fijo en el piso.

Ensamblaje de apoyabrazos: Pasos del 1 al 6

5A. Introduzca una cubierta superior en cada uno de los apoyabrazos.



5B. Rote cada cubierta superior a que quede alineada en su lugar.

6A. Los dos lados del ensamblaje apoyabrazos tienen orificios en posiciones específicas. Verifique tener la placa inferior correcta para cada uno de los lados.

Instalación del ensamblaje apoyabrazos y del asiento del inodoro: Pasos del 7 al 14

8A. Doble las patas de cada anclaje, como se indica.

9A. Introduzca los anclajes con las patas dobladas en los 2 orificios en la taza del inodoro.

9B. Verifique que las patas de los anclajes se desdoblen por completo al quedar instalados.

12A. Para evitar trasroscar los pernos, comience a enroscarlos a mano y luego continúe atornillando con un destornillador Phillips. **Para poder hacer ajustes al asiento y al ensamblaje apoyabrazos, no apriete por completo los pernos.** Para comprimir por completo los anclajes en el inodoro, se requieren muchas vueltas con el destornillador Phillips.

13A. Levante los apoyabrazos para verificar que libren el tanque del inodoro y la palanca de descarga. Alinee el asiento con la taza del inodoro. Haga los ajustes necesarios.

14A. Apriete con firmeza los 2 pernos. Verifique que los apoyabrazos y el asiento estén fijos en la taza del inodoro. Ni el asiento ni el ensamblaje de apoyabrazos deben moverse.

¿Necesita ayuda? Comuníquese con nuestro Centro de Atención al Cliente.

• EE. UU./Canadá: 1-800-4KOHLER (1-800-456-4537) México: 001-800-456-4537

• Piezas de repuesto: kohler.com/serviceparts

• Cuidado y limpieza: kohler.com/clean

• Patentes: kohlercompany.com/patents

A este producto lo cubre la **garantía limitada de un año de KOHLER®**, que se puede consultar en kohler.com/warranty. Si lo desea, solicite al Centro de Atención al Cliente una copia impresa de los términos de la garantía.

