

1. Sprayhead Replacement

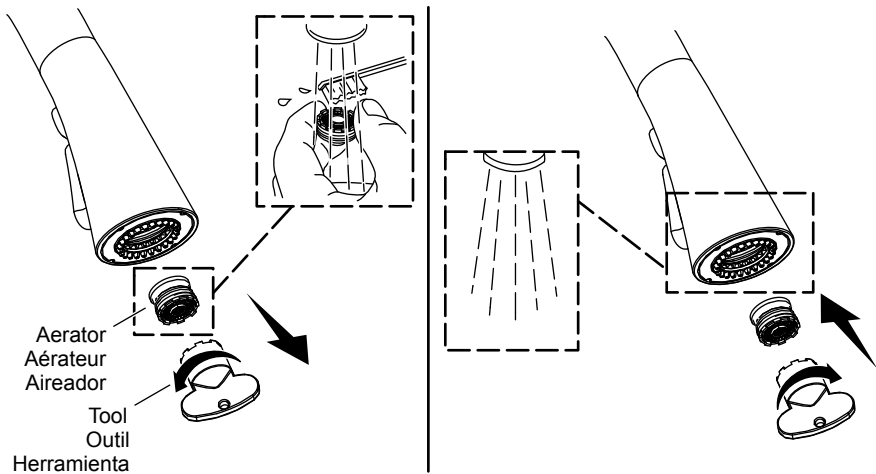
- Remove the sprayhead as shown.
- Replace the sprayhead.

1. Remplacement de tête de pulvérisateur

- Retirer la tête de pulvérisateur comme sur l'illustration.
- Remplacer la tête de pulvérisateur.

1. Reemplazo del cabezal rociador

- Retire el cabezal rociador, como se indica.
- Reemplace el cabezal rociador.



2. Sprayhead Maintenance

NOTE: Retain the provided tool for future maintenance.

- Use the provided tool to remove the aerator.
- Soak the aerator in vinegar for 2 hours.
- Use a soft-bristled brush to clean the aerator face and rinse.
- Run water to flush debris.
- Turn OFF the water and reinstall the aerator.

2. Entretien de la tête de pulvérisateur

REMARQUE : Conserver l'outil fourni pour un entretien futur.

- Utiliser l'outil fourni pour retirer l'aérateur.
- Tremper l'aérateur dans du vinaigre pendant 2 heures.
- Utiliser une brosse à poils doux pour nettoyer la face de l'aérateur et rincer.
- Faire couler l'eau pour purger les débris.
- Couper l'eau et réinstaller l'aérateur.

2. Mantenimiento del cabezal rociador

NOTA: Retenga la herramienta que se incluye para mantenimiento futuro.

- Retire el aireador con la herramienta que se incluye.
- Remoje el aireador en vinagre durante 2 horas.
- Limpie la cara del aireador con un cepillo de cerdas suaves, y enjuague.
- Deje correr agua para que salgan los residuos.
- Cierre el suministro de agua, y vuelva a instalar el aireador.