



Record your model number:

Noter le numéro de modèle :

Anote su número de modelo: _____

CAUTION: Risk of personal injury. Do not use this product as a grab or support bar when entering or exiting the bath. The product is not designed to support weight.

NOTICE: Adequate floor support is required. Standard 2x6 lumber is NOT sufficient for this application.

NOTE: Concrete can be used as the floor support.

Refer to the Specification Sheet for dimensional information.

Follow all local plumbing and building codes.

Turn OFF the water supply.

READ AND FOLLOW ALL INSTRUCTIONS

SAVE THESE INSTRUCTIONS

Additional Required Tools and Materials

1A. Plumbers Putty

1B. Thread Sealant Tape

1C. 1.5 mm, 4 mm, 5 mm, 8 mm Hex Wrenches

Installation Steps

2A. Remove the plugs from the mounting block using an 8 mm hex wrench. Install the connectors into the mounting block.

3A. Install the faucet assembly onto the mounting block. Use a 5 mm hex wrench to thread the screws.

5A. Disassemble the drain.

6A. Apply plumbers putty to the underside of the flange.

7A. Use the provided 4 mm hex wrench to thread the screw to the drain.

8A. Apply thread sealant tape to the drain threads.

9A. Remove excess plumbers putty.

10A. Use the provided 1.5 mm hex wrench to remove the setscrew.

11A. Run water to flush debris.

11B. Reinstall the aerator.

Need help? Contact our Customer Care Center.

• 1-888-4-KALLISTA (1-888-452-5547)

• **Service parts:** visit the product page at kallista.com

• **Care and cleaning:** kallista.com/resources/product-care

• **Patents:** kohlercompany.com/patents

This product is covered under the **KALLISTA® Five-Year Limited Warranty**, found at kallista.com/resources/warranty. For a hardcopy of warranty terms, contact the Customer Service Department.

ATTENTION : Risque de blessures. Ne pas utiliser ce produit en tant que barre de préhension ou barre de soutien pour entrer ou sortir de la baignoire. Ce produit n'est pas conçu pour supporter un poids.

AVIS : Un support de plancher adéquat est requis. Des planches de bois 2x6 standard ne sont PAS suffisantes pour cette application.

REMARQUE : Le béton peut être utilisé comme support de plancher.

Se reporter à la fiche de spécifications pour les dimensions.

Respecter tous les codes de plomberie et du bâtiment locaux.

Couper l'alimentation en eau.

LIRE ET SUIVRE TOUTES LES INSTRUCTIONS

CONSERVER CES INSTRUCTIONS

Outils et matériel supplémentaires requis

1A. Mastic de plomberie

1B. Ruban d'étanchéité pour filets

1C. Clés hexagonales de 1,5 mm, 4 mm, 5 mm, 8 mm

Étapes d'installation

2A. Retirer les bouchons du bloc de fixation en utilisant une clé hexagonale de 8 mm. Installer les connecteurs dans le bloc de fixation.

3A. Installer l'ensemble de robinet sur le bloc de fixation. Utiliser une clé hexagonale de 5 mm pour enfiler les vis.

5A. Désassembler le drain.

6A. Appliquer du mastic de plomberie sur le dessous de la collerette.

7A. Utiliser la clé hexagonale de 4 mm fournie pour enfiler la vis sur le drain.

8A. Appliquer du ruban d'étanchéité pour filets sur les filets du drain.

9A. Retirer l'excédent de mastic de plomberie.

10A. Utiliser la clé hexagonale de 1,5 mm fournie pour retirer la vis d'arrêt.

11A. Faire couler l'eau pour purger les débris.

11B. Réinstaller l'aérateur.

Besoin d'aide? Appeler notre centre de services à la clientèle.

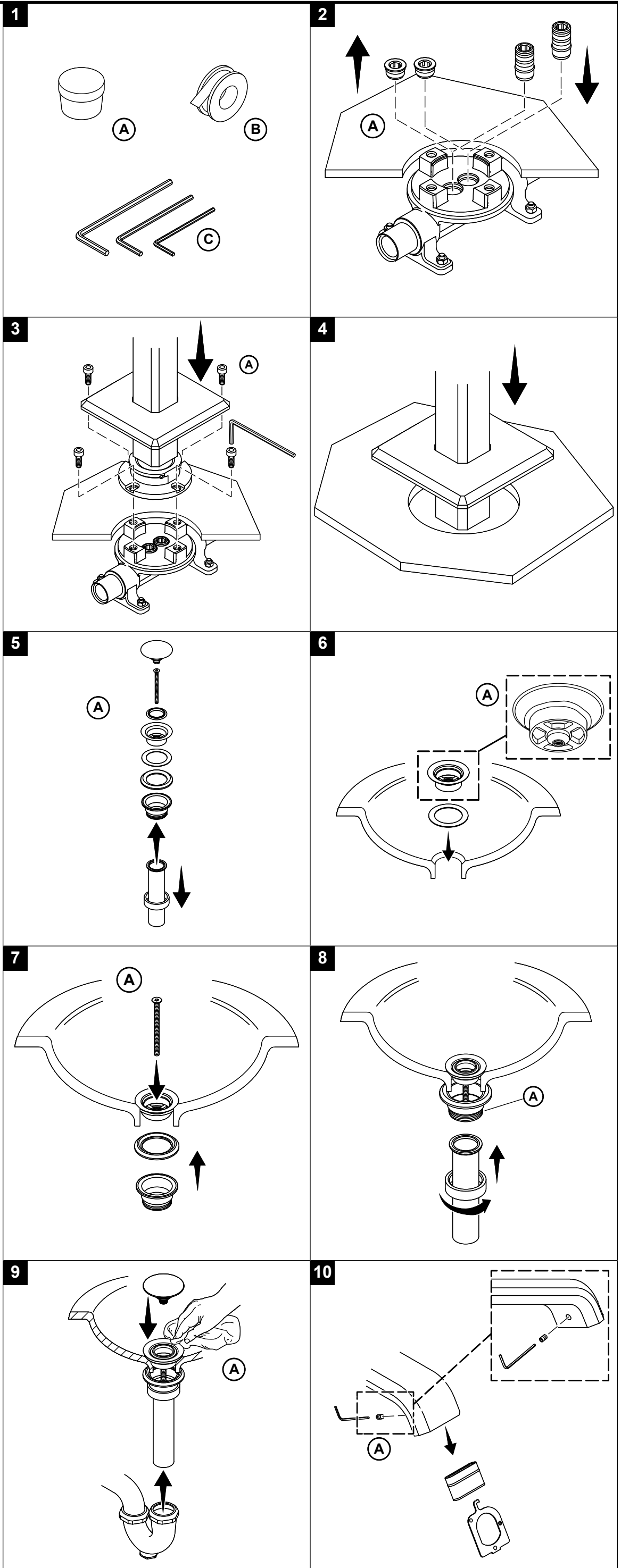
• 1-888-4-KALLISTA (1-888-452-5547)

• **Pièces de rechange :** visiter la page du produit sur le site kallista.com.

• **Entretien et nettoyage :** kallista.com/resources/product-care

• **Brevets :** kohlercompany.com/patents

Ce produit est couvert sous la garantie limitée de cinq ans de **KALLISTA®**, fournie sur le site kallista.com/resources/warranty. Pour obtenir une copie imprimée des termes de la garantie, s'adresser au centre de services à la clientèle.



⚠ PRECAUCIÓN: Riesgo de lesiones personales. Al entrar o al salir de la bañera, no utilice este producto como agarradera ni como barra de soporte. El producto no ha sido diseñado para soportar peso.

AVISO: Se requiere soporte adecuado en el piso. Maderos estándar de 2x6 pulgadas NO son suficientes para esta aplicación.

NOTA: Se puede usar concreto como soporte en el piso.

Consulte información sobre dimensiones en la hoja de especificaciones.

Cumpla todos los códigos locales de plomería y construcción.

Cierre el suministro de agua.

LEA Y SIGA TODAS LAS INSTRUCCIONES

GUARDE ESTAS INSTRUCCIONES

Herramientas y materiales adicionales requeridos

1A. Masilla de plomería

1B. Cinta selladora de roscas

1C. Llaves hexagonales de 1,5 mm, 4 mm, 5 mm y 8 mm

Pasos de instalación

2A. Saque los tapones del bloque de montaje con una llave hexagonal de 8 mm. Instale los conectores en el bloque de montaje.

3A. Instale el ensamblaje de la grifería en el bloque de montaje. Con una llave hexagonal de 5 mm atornille los tornillos.

5A. Desensamble el desagüe.

6A. Aplique masilla de plomería a la cara inferior de la brida.

7A. Atornille el tornillo al desagüe con la llave hexagonal de 4 mm, que se incluye.

8A. Aplique cinta selladora de roscas a las roscas del desagüe.

9A. Quite el exceso de masilla de plomería.

10A. Saque el tornillo de fijación con la llave hexagonal de 1,5 mm, que se incluye.

11A. Deje correr agua para eliminar los residuos.

11B. Vuelva a instalar el aireador.

¿Necesita ayuda? Comuníquese con nuestro Centro de Atención al Cliente.

• 1-888-4-KALLISTA (1-888-452-5547)

• **Piezas de repuesto:** Visite la página del producto en [kallista.com](https://www.kallista.com)

• **Cuidado y limpieza:** [kallista.com/resources/product-care](https://www.kallista.com/resources/product-care)

• **Patentes:** [kohlercompany.com/patents](https://www.kohlercompany.com/patents)

A este producto lo cubre la **garantía limitada de cinco años de KALLISTA®**, que puede consultarse en [kallista.com/resources/warranty](https://www.kallista.com/resources/warranty). Si lo desea, solicite al Centro de Atención al Cliente una copia impresa de los términos de la garantía.

