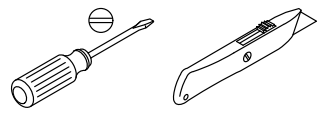


KALLISTA®



Record your model number:
Noter le numéro de modèle :
Anoto su número de modelo: _____

Follow all local plumbing and building codes.

READ AND FOLLOW ALL INSTRUCTIONS

SAVE THESE INSTRUCTIONS

Additional Required Tools and Materials

1A. 4 mm, 10 mm Hex Wrenches (Provided)

Installation Steps

2A. Use a sharp utility knife to cut the plaster guard along the finished wall. Discard the trimmed portion.

3A. Use a 10 mm hex wrench to remove the plug. Remove the puck-cover from the valve.

4A. Install the gasket and cover plate. Tighten the screws to secure.

5A. Align the locking pin on the cartridge with the small hole in the valve housing. Install the cartridge into the valve housing and secure.

7A. Remove paper backing from the gasket of the escutcheon. Slide the escutcheon over the bonnet assembly until flush with the wall.

9A. Install the handle. Use the provided 4 mm hex wrench to secure the handle with the screw.

Need help? Contact our Customer Care Center.

- 1-888-4-KALLISTA (1-888-452-5547)
- **Service parts:** visit the product page at kallista.com
- **Care and cleaning:** kallista.com/resources/product-care
- **Patents:** kohlercompany.com/patents

This product is covered under the **KALLISTA® Five-Year Limited Warranty**, found at kallista.com/resources/warranty. For a hardcopy of warranty terms, contact the Customer Service Department.

Respecter tous les codes de plomberie et du bâtiment locaux.

LIRE ET SUIVRE TOUTES LES INSTRUCTIONS

CONSERVER CES INSTRUCTIONS

Outils et matériel supplémentaires requis

1A. Clés hexagonales de 4 mm, 10 mm (fournies)

Étapes d'installation

2A. Utiliser un couteau universel tranchant pour couper le dispositif de protection en plâtre le long du mur fini. Jeter la partie taillée.

3A. Utiliser une clé hexagonale de 10 mm pour retirer le bouchon. Retirer la couverture de la rondelle de la vanne.

4A. Installer le joint statique et la plaque-couvercle. Serrer les vis pour fixer en place.

5A. Aligner la goupille de verrouillage sur la cartouche avec le petit trou dans le logement de la vanne. Installer la cartouche dans le logement de la vanne et la fixer en place.

7A. Retirer le support papier du joint statique de la rosace. Glisser la rosace par-dessus l'ensemble du chapeau jusqu'à ce qu'elle soit à ras du mur.

9A. Installer la poignée. Utiliser la clé hexagonale de 4 mm fournie pour fixer la poignée en place avec la vis.

Besoin d'aide? Appeler notre centre de services à la clientèle.

- 1-888-4-KALLISTA (1-888-452-5547)
- **Pièces de rechange :** visiter la page du produit sur le site kallista.com.
- **Entretien et nettoyage :** kallista.com/resources/product-care
- **Brevets :** kohlercompany.com/patents

Ce produit est couvert sous la garantie limitée de cinq ans de **KALLISTA®**, fournie sur le site kallista.com/resources/warranty. Pour obtenir une copie imprimée des termes de la garantie, s'adresser au centre de services à la clientèle.

Cumpla todos los códigos locales de plomería y construcción.

LEA Y SIGA TODAS LAS INSTRUCCIONES

GUARDE ESTAS INSTRUCCIONES

Herramientas y materiales adicionales requeridos

1A. Llaves hexagonales de 4 y 10 mm (se incluyen)

Pasos de instalación

2A. Con una navaja afilada recorte el protector de yeso a lo largo de la pared acabada. Deseche la parte recortada.

3A. Retire el tapón con una llave hexagonal de 10 mm. Retire la tapa tipo disco de la válvula.

4A. Instale el empaque y la placa de cubierta. Apriete los tornillos para fijar.

5A. Alinee el pasador de bloqueo en el cartucho con el orificio pequeño en el cuerpo de la válvula. Instale el cartucho en el cuerpo de la válvula, y fije el cartucho.

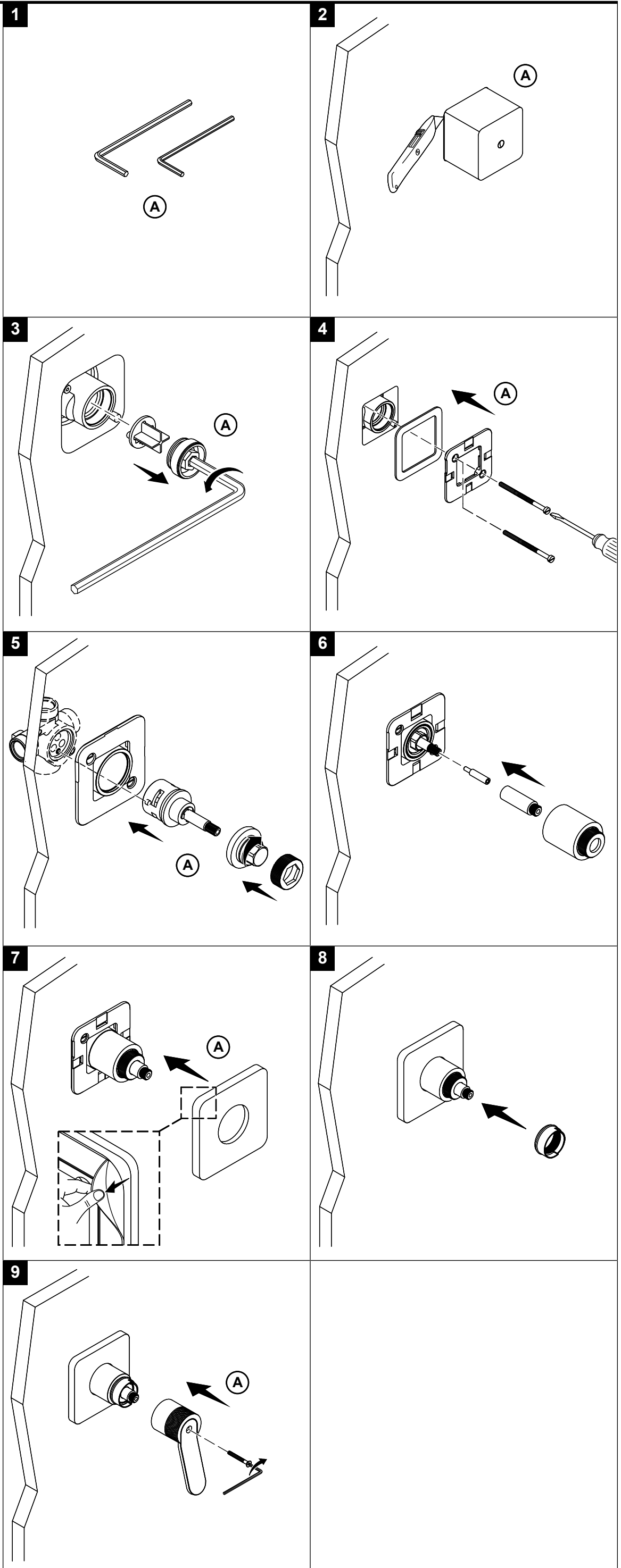
7A. Retire el refuerzo de papel del empaque del chapetón. Deslice el chapetón sobre el ensamblaje del bonete, hasta que quede al ras con la pared.

9A. Instale la manija. Con la llave hexagonal de 4 mm, que se incluye, fije la manija con el tornillo.

¿Necesita ayuda? Comuníquese con nuestro Centro de Atención al Cliente.

- 1-888-4-KALLISTA (1-888-452-5547)
- **Piezas de repuesto:** Visite la página del producto en kallista.com

1596245-2-A



- **Cuidado y limpieza:** kallista.com/resources/product-care
- **Patentes:** kohlercompany.com/patents

A este producto lo cubre la **garantía limitada de cinco años de KALLISTA®**, que puede consultarse en kallista.com/resources/warranty. Si lo desea, solicite al Centro de Atención al Cliente una copia impresa de los términos de la garantía.
