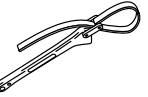


# KALLISTA®



Record your model number:

Noter le numéro de modèle :

Anote su número de modelo: \_\_\_\_\_

**⚠ WARNING: Risk of scalding.** High water temperature can cause severe burns. Set the valve water temperature at or below 120°F (49°C). Refer to the temperature adjustment instructions for the valve.

Turn OFF the water supply.

Follow all local plumbing and building codes.

**READ AND FOLLOW ALL INSTRUCTIONS**

**SAVE THESE INSTRUCTIONS**

**Additional Required Tools and Materials**

**1A.** Thread Sealant Tape

**1B.** 100% Silicone Sealant

**Installation Steps**

**5A.** Run water to flush debris.

**5B.** Apply 100% silicone sealant around the escutcheon and slide the escutcheon upwards.

**7A.** Install the showerhead according to the manufacturers instructions.

**Need help?** Contact our Customer Care Center.

- 1-888-4-KALLISTA (1-888-452-5547)
- **Service parts:** visit the product page at [kallista.com](http://kallista.com)
- **Care and cleaning:** [kallista.com/resources/product-care](http://kallista.com/resources/product-care)
- **Patents:** [kohlercompany.com/patents](http://kohlercompany.com/patents)

This product is covered under the **KALLISTA® Five-Year Limited Warranty**, found at [kallista.com/resources/warranty](http://kallista.com/resources/warranty). For a hardcopy of warranty terms, contact the Customer Service Department.

**⚠ AVERTISSEMENT : Risque de brûlures.** Une température d'eau élevée peut causer des brûlures graves. Régler la température de l'eau du robinet à 120 °F (49 °C) ou moins. Consulter les instructions de réglage de température pour le robinet.

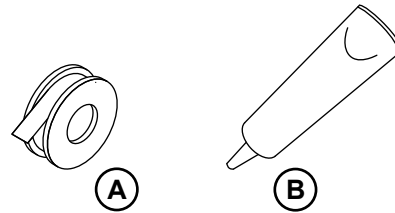
Couper l'alimentation en eau.

Respecter tous les codes de plomberie et du bâtiment locaux.

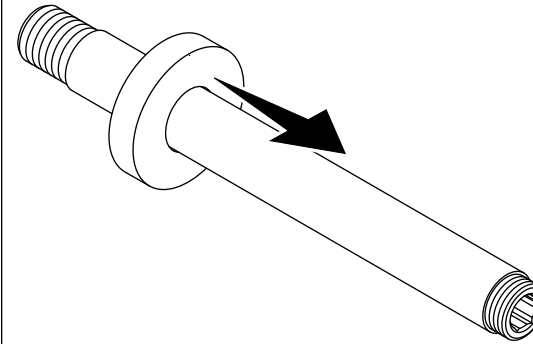
**LIRE ET SUIVRE TOUTES LES INSTRUCTIONS**

1596613-2-A

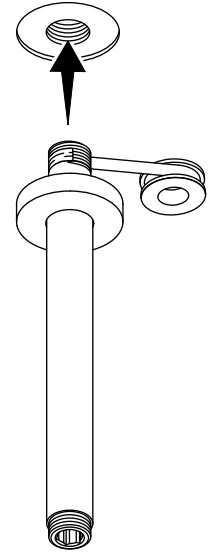
1



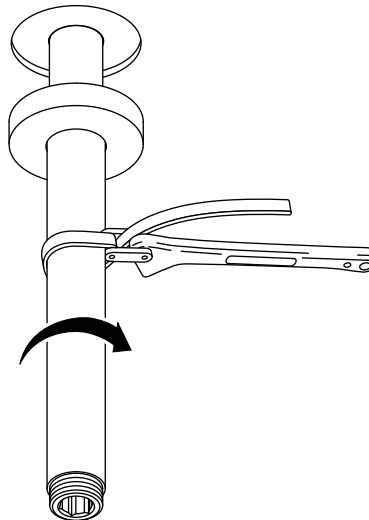
2



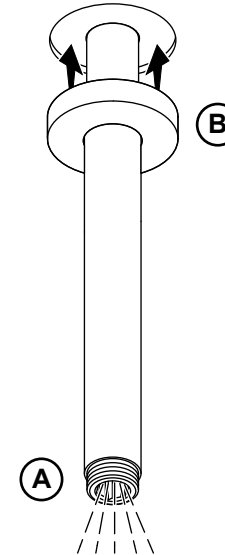
3



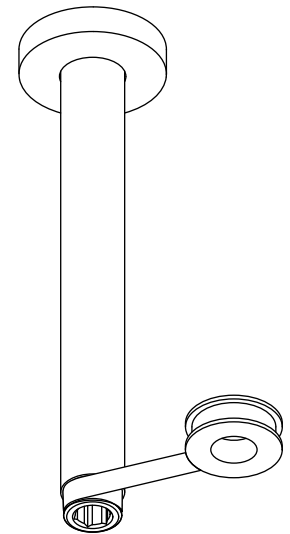
4



5



6



## CONSERVER CES INSTRUCCIONES

### Outils et matériel supplémentaires requis

1A. Ruban d'étanchéité pour filets

1B. Mastic d'étanchéité à la silicone à 100 %

### Étapes d'installation

5A. Faire couler l'eau pour purger les débris.

5B. Appliquer du mastic d'étanchéité à la silicone à 100 % autour de la rosace et glisser la rosace vers le haut.

7A. Installer la pomme de douche conformément aux instructions du fabricant.

**Besoin d'aide?** Appeler notre centre de services à la clientèle.

- 1-888-4-KALLISTA (1-888-452-5547)
- **Pièces de rechange :** visiter la page du produit sur le site [kallista.com](http://kallista.com).
- **Entretien et nettoyage :** [kallista.com/resources/product-care](http://kallista.com/resources/product-care)
- **Brevets :** [kohlercompany.com/patents](http://kohlercompany.com/patents)

Ce produit est couvert sous la garantie limitée de cinq ans de KALLISTA®, fournie sur le site [kallista.com/resources/warranty](http://kallista.com/resources/warranty). Pour obtenir une copie imprimée des termes de la garantie, s'adresser au centre de services à la clientèle.

**⚠ AVISO: Riesgo de sufrir quemaduras.** El agua a alta temperatura puede ocasionar quemaduras graves. Establezca la temperatura del agua de la válvula a un máximo de 120 °F (49 °C). Consulte las instrucciones de ajuste de temperatura para la válvula.

Cierre el suministro de agua.

Cumpla todos los códigos locales de plomería y construcción.

## LEA Y SIGA TODAS LAS INSTRUCCIONES

### GUARDE ESTAS INSTRUCCIONES

#### Herramientas y materiales adicionales requeridos

1A. Cinta selladora de roscas

1B. Sellador 100 % de silicona

#### Pasos de instalación

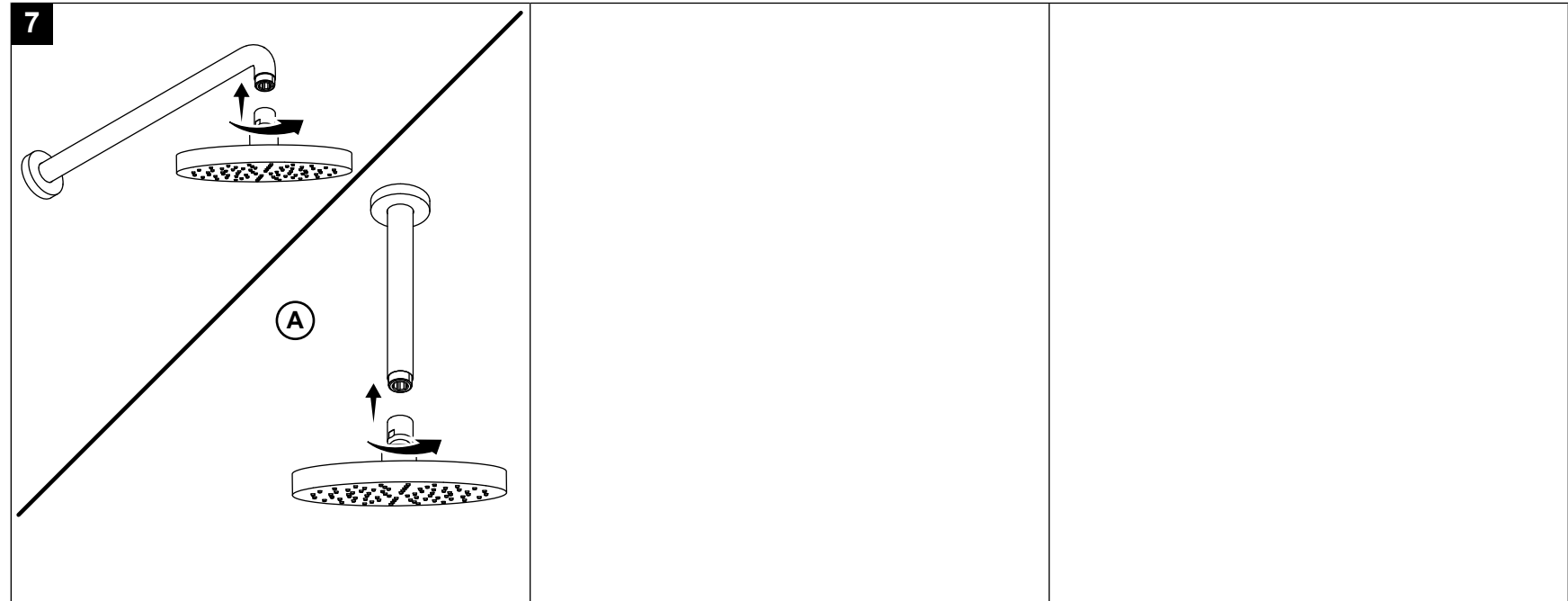
5A. Deje correr agua para que salgan los residuos.

5B. Aplique sellador 100 % de silicona alrededor del chapetón, y deslice el chapetón hacia arriba.

7A. Instale la cabeza de ducha según las instrucciones del fabricante.

**¿Necesita ayuda?** Comuníquese con nuestro Centro de Atención al Cliente.

- 1-888-4-KALLISTA (1-888-452-5547)
- **Piezas de repuesto:** Visite la página del producto en [kallista.com](http://kallista.com)



• **Cuidado y limpieza:** [kallista.com/resources/product-care](http://kallista.com/resources/product-care)

• **Patentes:** [kohlercompany.com/patents](http://kohlercompany.com/patents)

A este producto lo cubre la **garantía limitada de cinco años de KALLISTA®**, que puede consultarse en [kallista.com/resources/warranty](http://kallista.com/resources/warranty). Si lo desea, solicite al Centro de Atención al Cliente una copia impresa de los términos de la garantía.