



**⚠ WARNING: Risk of scalding.** High water temperature can cause severe burns. Set the valve water temperature at or below 120°F (49°C). Refer to the temperature adjustment instructions for the valve.

**⚠ CAUTION: Risk of product damage and personal injury.** Keep the product away from a heat.

**NOTE:** The maximum operating pressure for this product is 0.5 MPa (5 bar). If the pressure exceeds 0.5 MPa (5 bar), install a pressure reducer.

Follow all local plumbing and building code.

The water efficiency label applied to the shower indicates that the water efficiency grade and other performance of the product meet the requirements of GB 28378-2019 "Minimum Allowable Values of Water Efficiency and Water Efficiency Grades for Showers," which is a marking of product conformity.

**1A.** Flush debris before installing the hose (not provided).

**2A.** If needed, install the flow restrictor.

**4A.** Periodically rinse debris from the screen washer.

**5A.** Brush Bristle. Gently groom your pet with the bristles during pet bathing for more effective cleaning.

**5B.** Pause Button. Press the pause button to only temporarily interrupt the flow of water. Shut OFF the valve after you finish showering your pet.

**5C.** Soap Cover.

**5D.** Soap ON/OFF. Turn OFF the soap switch when refilling the soap or not in use. To activate the soap function on the pet shower, open the soap cover to fill the soap tank with the appropriate amount of soap. Then, turn ON the soap switch and select the cloud spray mode.

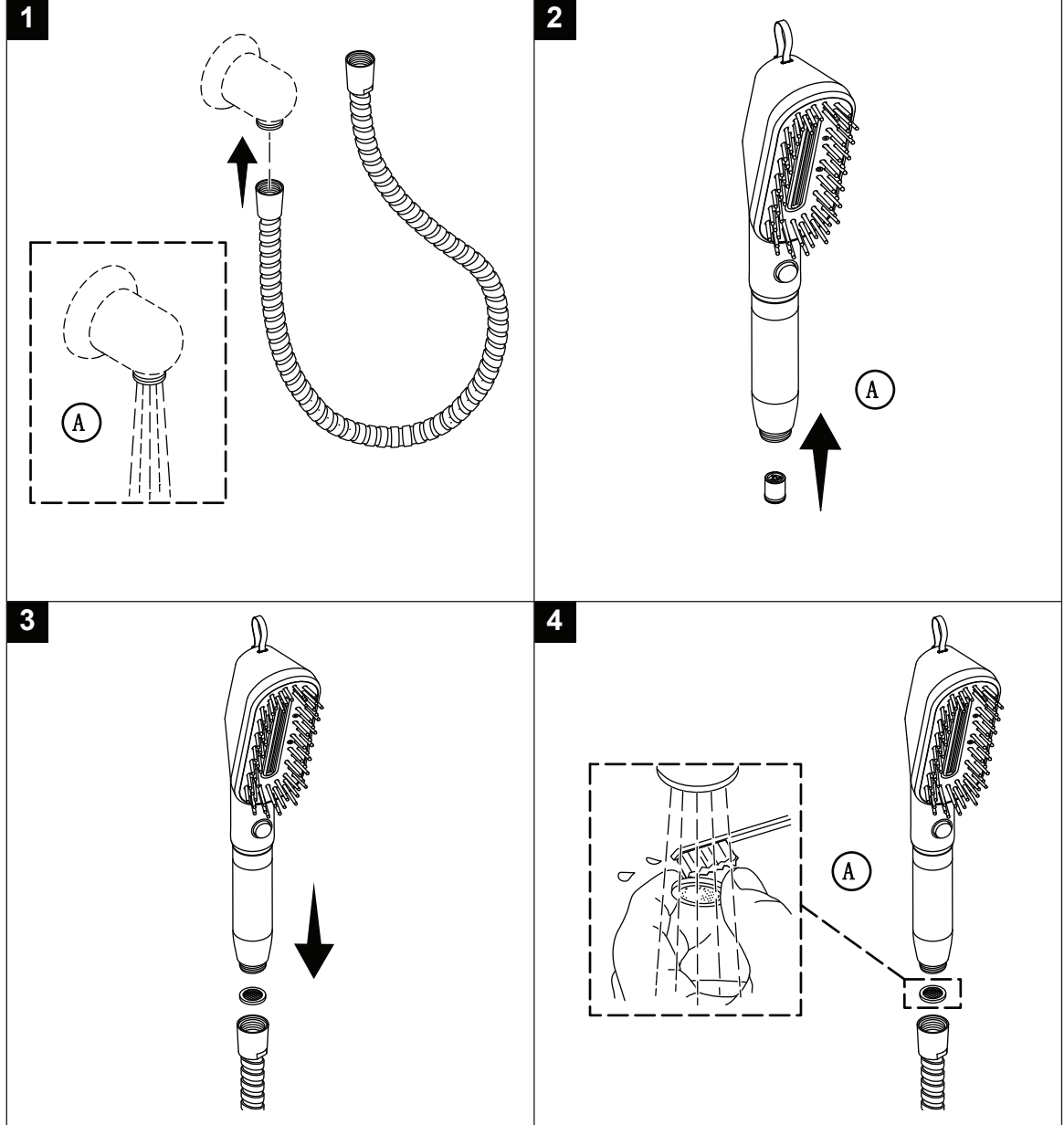
**5E.** Cloud Spray.

**5F.** Ribbon Spray.

**Need help?** Contact our Customer Care Center.

- Thailand: callcenterthailand@kohler.com, +(66) 2700-9299
- Australia: 1800 KOHLER (1800-564-537)
- New Zealand: 0800-564-537
- Mainland China: +(86) 800-2628, +(86) 400-820-2628
- Hong Kong (China), Macau (China), Taiwan (China): +(852) 3125-7728
- Brunei, Guam, Indonesia, Japan, Malaysia, Mongolia, Philippines, Singapore, South Korea, Vietnam: +(86) 21-2606-2572

This product is covered under the **Five-Year Limited Warranty For KOHLER® Faucets**, found in the packed Compliance Certification.



**⚠ คำเตือน: ความเสี่ยงต่อการถูกน้ำร้อนลวก** อุณหภูมิที่สูงของน้ำอาจทำให้เกิดแผลพุพองอย่างรุนแรง ตั้งอุณหภูมิน้ำที่วาล์วไม่เกิน 120°F (49°C) โปรดดูคำแนะนำเกี่ยวกับการปรับอุณหภูมิ

**⚠ ข้อควรระวัง: ความเสี่ยงต่อความเสียหายของผลิตภัณฑ์และการบาดเจ็บส่วนบุคคล** เก็บผลิตภัณฑ์ให้ห่างจากเครื่องทำความร้อน

**หมายเหตุ:** แรงดันใช้งานสูงสุดของผลิตภัณฑ์นี้คือ 0.5 เมกะปาสคาล(5 บาร์) หากแรงดันเกิน 0.5 เมกะปาสคาล(5 บาร์) ให้ติดตั้งตัวลดแรงดันน้ำ

ปฏิบัติตามระเบียบปฏิบัติเกี่ยวกับระบบประปาและอาคารในท้องถิ่นทั้งหมด

ฉลาดแสดงประสิทธิภาพการใช้น้ำที่ติดบนผลิตภัณฑ์ บังชี้เกรดประสิทธิภาพการใช้น้ำและประสิทธิภาพอื่นๆ ของผลิตภัณฑ์ สอดคล้องตามข้อกำหนดของ GB 28378-2019 ค่าขั้นต่ำของประสิทธิภาพน้ำและเกรดประสิทธิภาพน้ำของผลิตภัณฑ์ เป็นเครื่องหมายของความสอดคล้องของผลิตภัณฑ์

1A. ล้างเศษสิ่งสกปรกออกก่อนการติดตั้งสายฝักบัว(ไม่ได้ให้มา)

2A. หากจำเป็น ให้ติดตั้งตัวลดแรงดันน้ำ

4A. ล้างสิ่งสกปรกออกจากแหวนกรองเป็นระยะ

5A. ขนแปรง ใช้แปรงทำความสะอาดเบาๆ ในระหว่างการอาบน้ำ เพื่อการทำมาสะอาดที่มีประสิทธิภาพยิ่งขึ้น

5B. ปุ่มหยุดชั่วคราว กดปุ่มหยุดชั่วคราว เพื่อหยุดการไหลของน้ำชั่วคราวเท่านั้น ปิดวาล์วหลังจากการอาบน้ำของคุณเสร็จ

5C. ฝาปิดสบู์

5D. เปิด/ปิดสบู์ ปิดสวิตช์สบู์เมื่อเต็มสบู์หรือเมื่อไม่ได้ใช้งาน หากต้องการเปิดใช้งาน ฟังก์ชันสบู์ในการอาบน้ำ ให้เปิดฝาสบู์เพื่อเติมสบู์ลงในถังสบู์ในปริมาณที่เหมาะสม จากนั้นเปิดสวิตช์สบู์และเลือกโหมดสเปรย์หมอก

5E. สเปรย์หมอก

5F. สายน้ำแบบปรับขึ้น

**ต้องการความช่วยเหลือหรือไม่?** โปรดติดต่อศูนย์บริการลูกค้าของเรา

- ประเทศไทย: callcenterthailand@kohler.com, +(66) 2700-9299
- ออสเตรเลีย: 1800 KOHLER (1800-564-537)
- นิวซีแลนด์: 0800-564-537
- จีนแผ่นดินใหญ่: +(86) 800-820-2628, +(86) 400-820-2628
- ฮกเก้ง(จีน), มาเก๊า(จีน), ไต้หวัน(จีน): +(852) 3125-7728
- บรูไน, กวม, อินโดนีเซีย, ญี่ปุ่น, มาเลเซีย, มองโกเลีย, ฟิลิปปินส์, สิงคโปร์, เกาหลีใต้, เวียดนาม: +(86) 21-2606-2572

ผลิตภัณฑ์นี้ได้รับความคุ้มครอง ภายใต้การรับประกันแบบจำกัดเป็นระยะเวลาห้าปีสำหรับก๊อกน้ำโคห์เลอร์ ซึ่งสามารถดูได้ในชุดใบรับรองการปฏิบัติตามกฎระเบียบ

