

Kit Contents

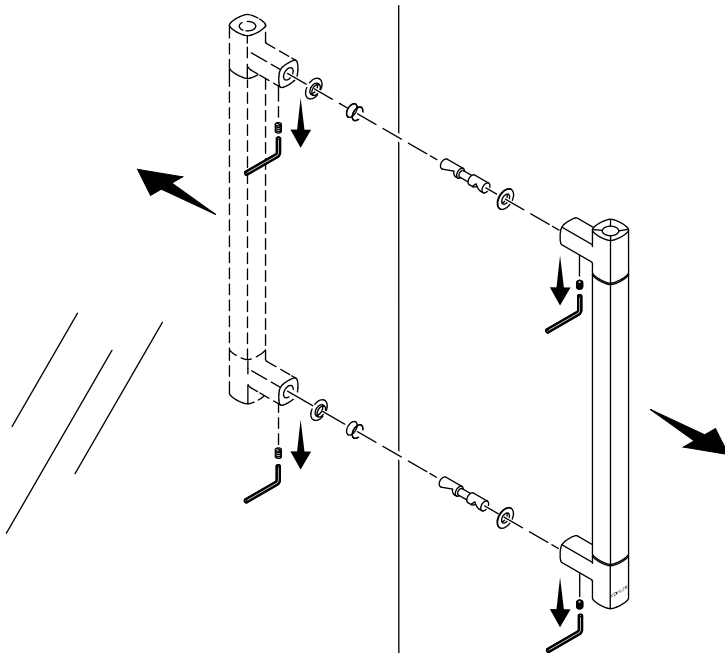
- Ramp Pins (note flat end and rounded end)
- Washers
- Pointed Setscrews
- Rounded Setscrews
- 2.5 mm Hex Wrench

Contenu de la Trousse

- Goupilles à rampe (noter une extrémité plate et une extrémité arrondie)
- Rondelles
- Vis en pointes
- Vis arrondies
- Clé hexagonale de 2,5 mm

Contenido del Kit

- Pasadores con rampas (note el extremo plano y el extremo redondeado)
- Arandelas
- Tornillos de fijación puntiagudos
- Tornillos de fijación redondeados
- Llave hexagonal de 2,5 mm



1. Remove Existing Handle

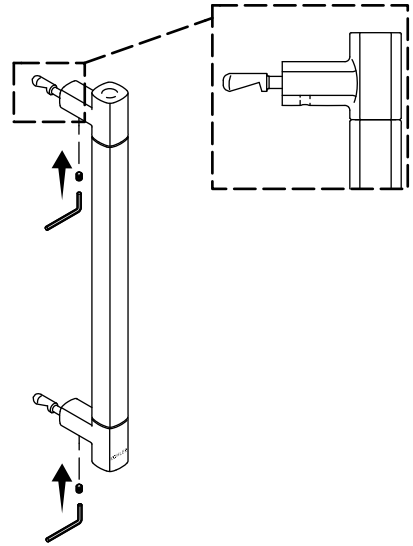
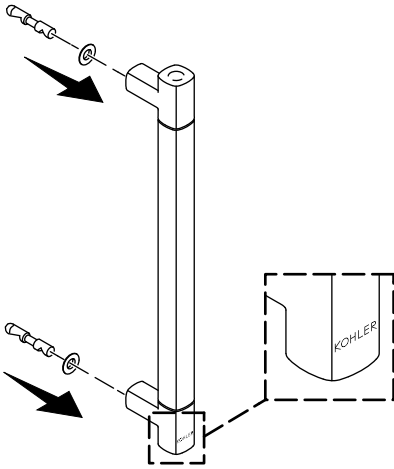
- Using the provided 2.5 mm hex wrench, disassemble the handles by removing the existing setscrews.
- Remove the ramp pins and pull the handles apart.

1. Retirer la poignée existante

- En utilisant la clé hexagonale de 2,5 mm fournie, désassembler les poignées en retirant les vis de calage existantes.
- Retirer les goupilles à rampe et tirer sur les poignées pour les séparer.

1. Retire la manija actual

- Con la llave hexagonal de 2,5 mm, saque los tornillos de fijación actuales para desensamblar las manijas.
- Retire los pasadores con rampas, y separe las manijas.



2. Assemble Outer Handle

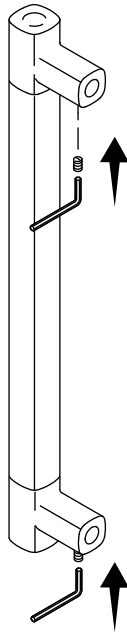
- Identify the outer handle with the KOHLER logo.
- Insert the flat end of the two ramp pins (short ramp) into the handle with the ramp facing down.
- Using the pointed setscrews, securely tighten the ramp pins.

2. Assembler la poignée extérieure

- Identifier la poignée extérieure avec le logo KOHLER.
- Insérer l'extrémité plate des deux goupilles à rampe (rampe courte) dans la poignée avec la rampe tournée vers le bas.
- En utilisant les vis de calage en pointe, serrer solidement les goupilles à rampe.

2. Ensemble la manija exterior

- Identifique la manija exterior con el logotipo de KOHLER.
- Introduzca el extremo plano de los 2 pasadores con rampas (rampa corta) en la manija, con la rampa hacia abajo.
- Con los tornillos de fijación puntiagudos, apriete con firmeza los pasadores con rampas.



3. Prepare Inner Handle

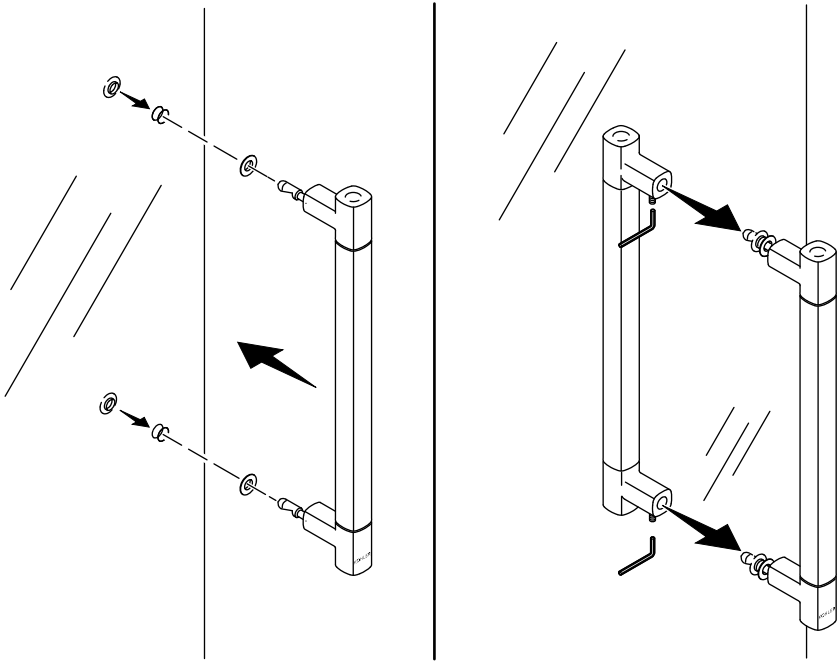
- Partially install the rounded setscrews into the inside handle.

3. Préparer la poignée intérieure

- Installer partiellement les vis de calage arrondies dans la poignée intérieure.

3. Prepare la manija interior

- Instale parcialmente los tornillos de fijación redondeados dentro de la manija interior.



4. Install New Handle

- Assemble the outside handle and four washers to the glass panel as shown. Hold in place.
- Install the inside handle. Tighten the rounded setscrews to secure.

4. Installer la poignée neuve

- Monter la poignée extérieure et quatre rondelles sur le panneau de verre, comme sur l'illustration. Maintenir en place.
- Installer la poignée intérieure. Serrer les vis de calage pour fixer en place.

4. Instale la nueva manija

- Ensamble la manija exterior y 4 arandelas en el panel de vidrio, como se indica. Sostenga en su lugar.
- Instale la manija interior. Apriete los tornillos de fijación redondeados hasta fijar.