

THERMOSTATIC SHOWER COLUMN K-37963T-9

Features

- Solid metal construction.
- Durable Kohler finishes resist corrosion and tarnishing.
- Adjustable inlet fittings with 15 mm tolerance.
- Optimized sprayface with Katalyst® Air-induction for improved water coverage.
- Precise thermostatic temperature control with over-ridable temperature stop.
- Includes 1-function showerhead.
- Includes 3-function handshower.

Codes/Standards Applicable

Specified model meets or exceeds the following:

- TIS 2066-2552
- QB 2806-2017

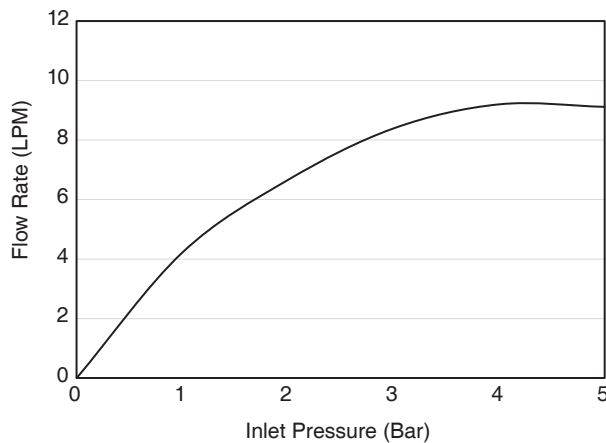
Installation Notes

Install this product according to the installation guide.

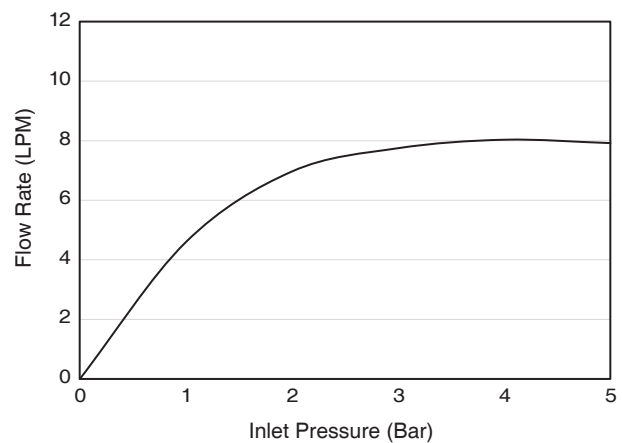
Specified Model

Model	Description	Colors/Finishes
K-37963T-9	Aparu 3-Way thermostatic shower column	Others

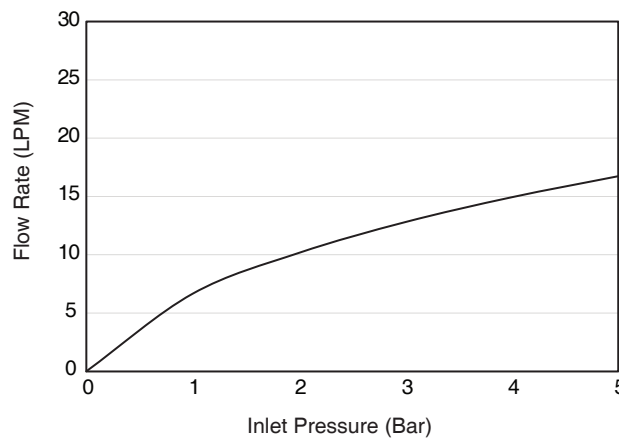
For a full range of color finishes in your market please contact your local Kohler representative.



Flow Curve - Showerhead



Flow Curve - Handshower



Flow Curve - Bath Outlet

Note: Flow rate are approximate. (1 gallon = 3.785 liters, 1 bar = 14.5 psi)

คุณลักษณะ

- ผลิตจากโลหะ
- วัสดุเคลือบผิวพิเศษจากโคโธเลอร์ คงทน เงางาม
- อุปกรณ์ติดตั้งกับท่อน้ำเข้าปรับระยะได้ 15 มม.
- หัวฝักบัวระบบแคตทาลิส เทคโนโลยีการอัดอากาศเพื่อสายน้ำชุ่มฉ่ำเต็มสัมผัส
- ระบบเทอร์โมสแตทติก ควบคุมอุณหภูมิแม่นยำ พร้อมปุ่มหยุดนิรภัย
- พร้อมหัวฝักบัวก้านแข็ง 1 ระดับ
- พร้อมฝักบัวสายอ่อนปรับสายน้ำได้ 3 ระดับ

มาตรฐาน

คุณสมบัติตามมาตรฐาน

- มอก. 2066-2552 • QB 2806-2017

ข้อสังเกตสำหรับการติดตั้ง

ติดตั้งผลิตภัณฑ์โดยใช้คู่มือแนะนำการติดตั้ง

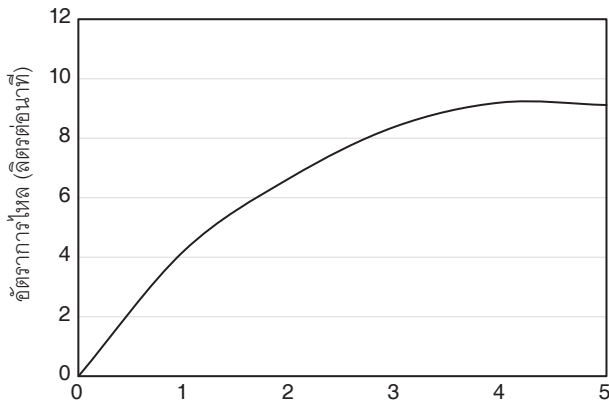
ก๊อกผสมยีนอาบลงอ่างพร้อม ชุดฝักบัวสายอ่อนและชุดฝักบัวก้านแข็ง K-37963T-9



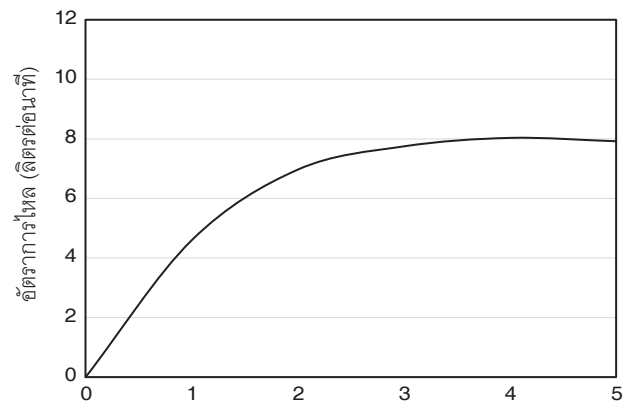
รุ่นผลิตภัณฑ์

รุ่น	ชื่อผลิตภัณฑ์	สี/วัสดุเคลือบผิว
K-37963T-9	ก๊อกผสมยีนอาบลงอ่างระบบเทอร์โมสแตทติกพร้อมชุดฝักบัวสายอ่อนและชุดฝักบัวก้านแข็ง รุ่นอาปาฐู	สีอื่นๆ

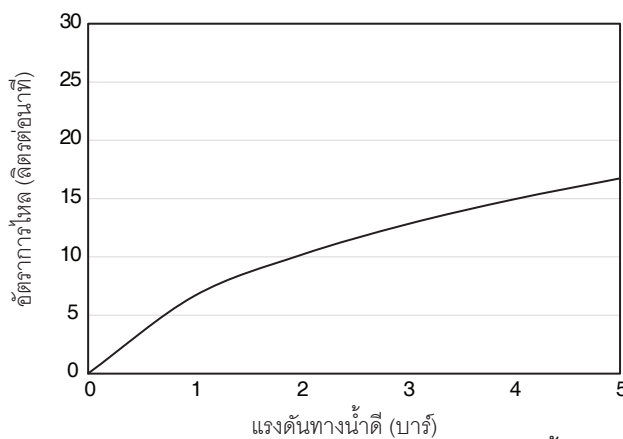
ตรวจสอบ สี/วัสดุเคลือบผิวผลิตภัณฑ์จากตัวแทนจำหน่ายโคโธเลอร์ในประเทศของท่าน



กราฟแสดงอัตราการไหล ฝักบัวก้านแข็ง



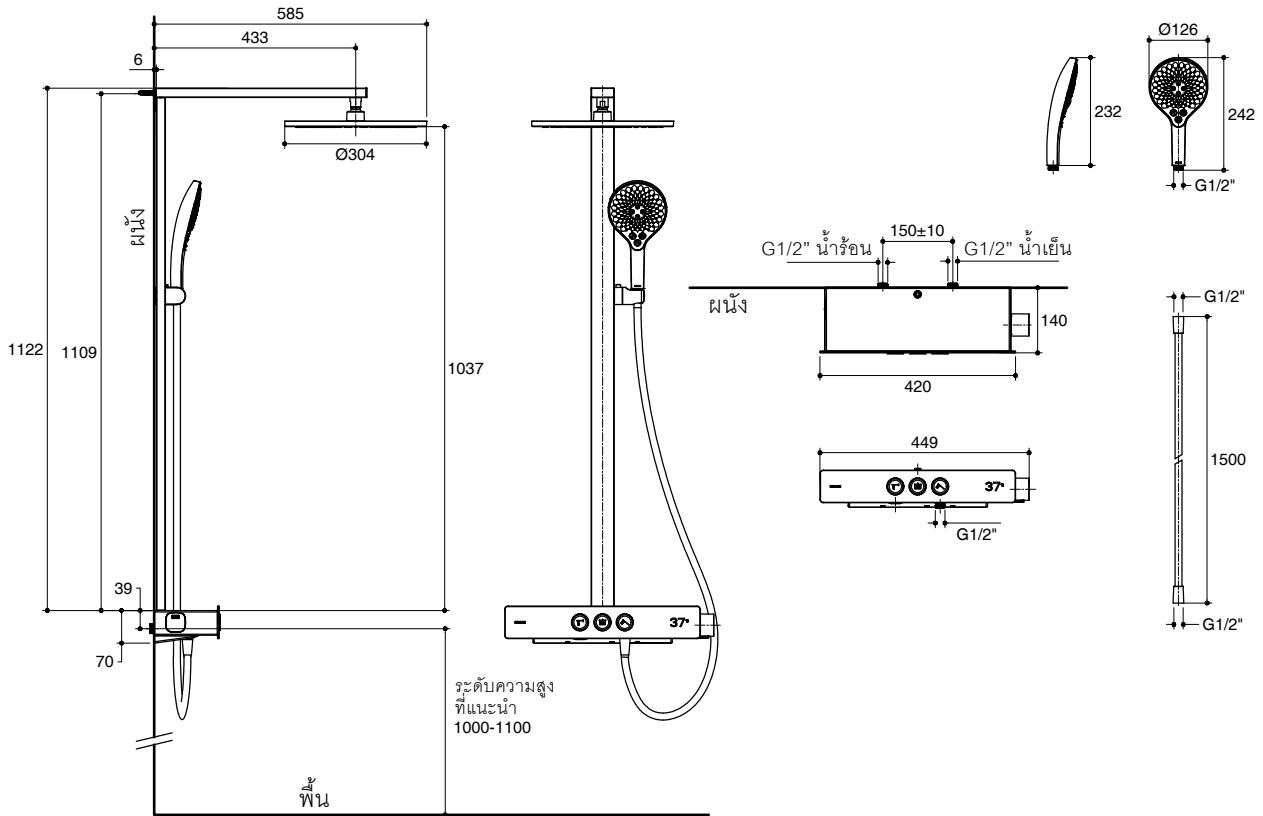
กราฟแสดงอัตราการไหล ฝักบัวสายอ่อน



กราฟแสดงอัตราการไหล ก๊อกอ่างอาบน้ำ

หมายเหตุ : อัตราการไหลโดยประมาณ (1 แกลลอน = 3.785 ลิตร, 1 บาร์ = 14.5 ปอนด์ต่อตารางนิ้ว)

ขนาดระยะแสดงค่าโดยประมาณ (ห้ามวัดขนาดโดยตรงจากภาพด้านล่าง)
หน่วย: มม.



หมายเหตุ: ระยะแนะนำการติดตั้งสามารถปรับได้ตามความเหมาะสมของผู้ใช้งานและพื้นที่ติดตั้ง

ภาพแสดงผลิตภัณฑ์