

Record your model number:

Noter le numéro de modèle :

Anote su número de modelo: _____

CAUTION: Risk of fresh water contamination. This faucet contains back-siphonage protection. To prevent water contamination, do not remove any internal components.

IMPORTANT! Thin stainless steel sinks may flex after faucet installation. Consider adding 1/2" plywood support for a more rigid installation.

NOTE: For areas where a 1.5 gpm water flow is needed to comply with local codes, replace the preinstalled aerator with the aerator with the green-colored inlet provided in the separate aerator kit.

If possible, install the faucet to the kitchen sink before installing the kitchen sink.

This faucet is designed for use with the optional sidespray model number P35501.

Follow all local plumbing and building codes.

Turn OFF the water supply.

READ AND FOLLOW ALL INSTRUCTIONS

SAVE THESE INSTRUCTIONS

Additional Required Tools and Materials

1A. 3/8" Supply Stops

Installation Steps

2A. Install the O-rings into the escutcheons.

5A. **Optional:** Install the side spray following the instructions provided with the side spray.

7A. Turn ON the water supply and check for leaks.

8A. Remove the preinstalled aerator.

8B. Flush hot and cold water for 1 minute to remove any debris.

9A. **For Lower Flow Rate (1.5 gpm):** Install the alternate aerator with the green-colored inlet.

9B. **For Lower Flow Rate (1.5 gpm):** Remove the 1.5 gpm label from the backing and wrap the 1.5 gpm label around the cold supply hose.

10A. Reinstall the aerator.

Need help? Contact our Customer Care Center.

- 1-888-4-KALLISTA (1-888-452-5547)

- **Service parts:** visit the product page at kallista.com

- **Care and cleaning:** kallista.com/resources/product-care

- **Patents:** kohlercompany.com/patents

This product is covered under the **KALLISTA® Five-Year Limited Warranty**, found at kallista.com/resources/warranty. For a hardcopy of warranty terms, contact the Customer Service Department.

ATTENTION : Risque de contamination de l'eau potable. Ce robinet comprend une protection contre le siphonnement à rebours. Afin d'éviter la contamination d'eau, ne pas retirer des composants internes.

IMPORTANT! Les évier en acier inoxydable peu épais peuvent fléchir après l'installation du robinet. Considérer ajouter un support de contreplaqué de 1/2 po pour une installation plus rigide.

REMARQUE : Pour les zones où un débit d'eau de 1,5 gpm est nécessaire pour se conformer aux codes locaux, remplacer l'aérateur préinstallé avec l'aérateur doté d'un orifice d'entrée de couleur verte fourni dans une trousse d'aérateur distincte.

Si possible, installer le robinet sur l'évier de cuisine avant d'installer ce dernier.

Ce robinet est conçu pour être utilisé avec le modèle de pulvérisateur optionnel numéro P35501.

Respecter tous les codes de plomberie et du bâtiment locaux.

Couper l'alimentation en eau.

LIRE ET SUIVRE TOUTES LES INSTRUCTIONS

CONSERVER CES INSTRUCTIONS

Outils et matériel supplémentaires requis

1A. Robinets d'arrêt d'alimentation de 3/8 po

Étapes d'installation

2A. Installer les joints toriques dans les rosaces.

5A. **Optionnel :** Installer le pulvérisateur latéral en suivant les instructions qui l'accompagnent.

7A. Ouvrir l'alimentation en eau et rechercher des fuites éventuelles.

8A. Retirer l'aérateur préinstallé.

8B. Purger l'eau chaude et l'eau froide pendant 1 minute pour éliminer les débris.

9A. **Pour un débit plus bas (1,5 gpm) :** Installer l'aérateur de remplacement avec l'orifice d'entrée de couleur verte.

9B. **Pour un débit plus bas (1,5 gpm) :** Retirer l'étiquette 1,5 gpm de l'endos et enrouler l'étiquette 1,5 gpm autour du tuyau d'alimentation en eau froide.

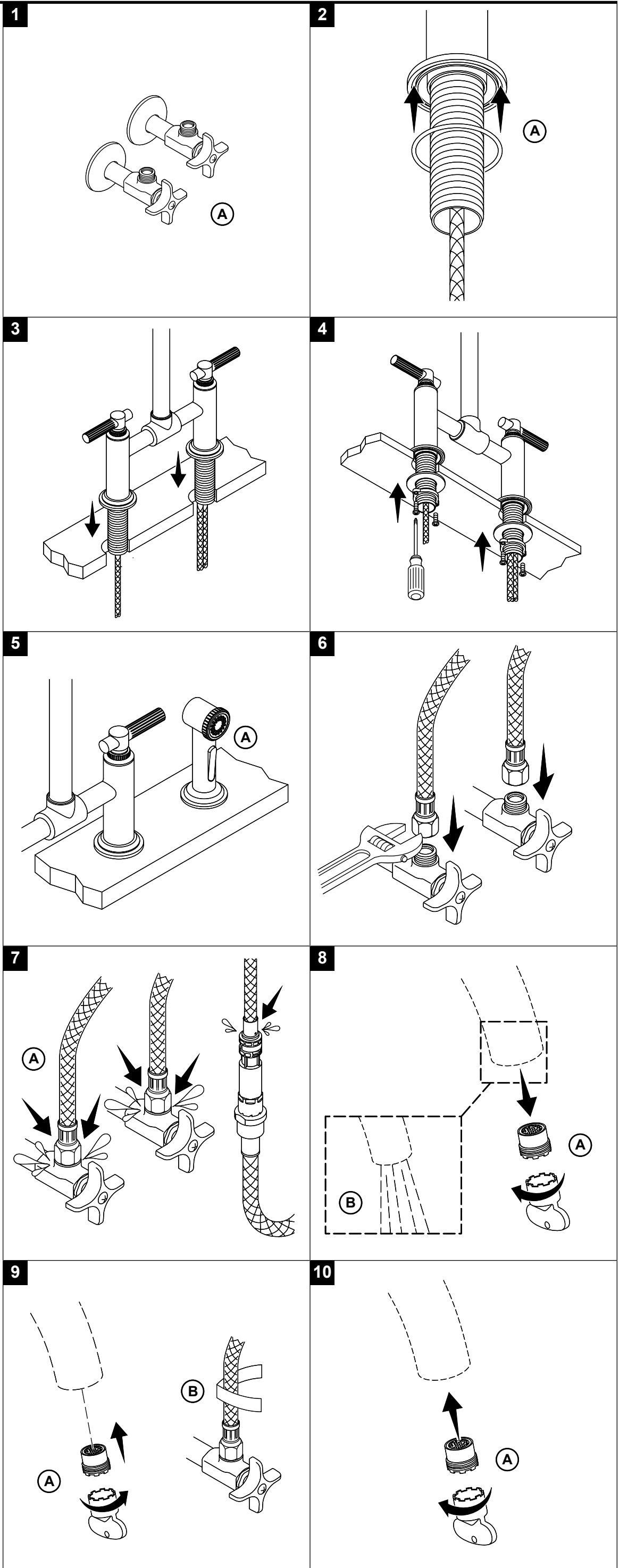
10A. Réinstaller l'aérateur.

Besoin d'aide? Appeler notre centre de services à la clientèle.

- 1-888-4-KALLISTA (1-888-452-5547)


- **Pièces de rechange :** visiter la page du produit sur le site kallista.com.

- **Entretien et nettoyage :** kallista.com/resources/product-care



- **Brevets :** kohlercompany.com/patents

Ce produit est couvert sous la garantie limitée de cinq ans de **KALLISTA®**, fournie sur le site kallista.com/resources/warranty. Pour obtenir une copie imprimée des termes de la garantie, s'adresser au centre de services à la clientèle.

 **PRECAUCIÓN: Riesgo de contaminación del agua potable.** Esta grifería cuenta con protección contrasifonaje. Para evitar contaminar el agua, no retire ningún componente interno.

¡IMPORTANTE! Es posible que los fregaderos de acero inoxidable delgado se flexionen después de instalar la grifería. Considere añadir un refuerzo de madera contrachapada de 1/2 pulgada para que la instalación sea más rígida.

NOTA: En áreas en las que se requiere un flujo de agua de 1,5 gal/min para cumplir los códigos locales, reemplace el aireador preinstalado por el aireador con la entrada verde, que se incluye por separado en el kit del aireador.

De ser posible, instale la grifería al fregadero antes de instalar el fregadero.

Esta grifería ha sido diseñada para ser usada con el rociador lateral modelo número P35501.

Cumpla todos los códigos locales de plomería y construcción.

Cierre el suministro de agua.

LEA Y SIGA TODAS LAS INSTRUCCIONES

GUARDE ESTAS INSTRUCCIONES

Herramientas y materiales adicionales requeridos

1A. Llaves de paso de suministro de 3/8 pulg

Pasos de instalación

2A. Instale los arosellos en los chapetones.

5A. Opcional: Instale el rociador lateral de acuerdo a las instrucciones que se incluyen con el mismo.

7A. Abra el suministro de agua, y verifique que no haya fugas.

8A. Retire el aireador previamente instalado.

8B. Deje correr agua caliente y fría durante 1 minuto para eliminar todos los residuos.

9A. En el caso de tasa de flujo baja (1,5 gal/min): Instale el aireador alternativo con la entrada verde.

9B. En el caso de tasa de flujo baja (1,5 gal/min): Retire la etiqueta de 1,5 gal/min del material de respaldo y envuelva esta misma etiqueta de 1,5 gal/min alrededor de la manguera de suministro de agua fría.

10A. Vuelva a instalar el aireador.

¿Necesita ayuda? Comuníquese con nuestro Centro de Atención al Cliente.

- 1-888-4-KALLISTA (1-888-452-5547)

• **Piezas de repuesto:** Visite la página del producto en kallista.com

• **Cuidado y limpieza:** kallista.com/resources/product-care

• **Patentes:** kohlercompany.com/patents

A este producto lo cubre la **garantía limitada de cinco años de KALLISTA®**, que puede consultarse en kallista.com/resources/warranty. Si lo desea, solicite al Centro de Atención al Cliente una copia impresa de los términos de la garantía.