

Record your model number:
Noter le numéro de modèle :
Anoto su número de modelo: _____

Follow all local plumbing and building codes.

Turn OFF the water supply.

READ AND FOLLOW ALL INSTRUCTIONS

SAVE THESE INSTRUCTIONS

Required Tools and Materials

1A. Slip-Joint Nut

1B. Rubber Washer

Installation Steps

2A. Disassemble the trapway.

3A. Connect the elbow tube to the drain outlet with a slip-joint nut and rubber washer (not provided).

4A. Place the provided O-ring in the elbow-side of the trapway.

4B. Place the provided gasket in the tailpiece-side of the trapway.

5A. Slide the trapway over the tailpiece and elbow. Verify that the tailpiece is inserted 1" (25 mm) to 2" (51 mm) into the trapway.

6A. Using a pipe wrench, tighten the elbow, tailpiece, and drain outlet nuts.

7A. Turn ON the water and check for leaks.

8A. Slide the escutcheon against the finished wall.

Maintenance

9A. Remove the plug from the trapway to clean out debris.

Need help? Contact our Customer Care Center.

• USA/Canada: 1-800-4KOHLER (1-800-456-4537) Mexico: 001-800-456-4537
Hours of Operation: Monday-Friday 8:00 AM -5:00 PM (CT)
Languages Spoken: English, Spanish, and translation services are available.

• **Service parts:** kohler.com/serviceparts

• **Care and cleaning:** kohler.com/clean

• **Patents:** kohlercompany.com/patents

This product is covered under the **KOHLER® One-Year Limited Warranty**, found at kohler.com/warranty. For a hardcopy of warranty terms, contact the Customer Care Center.

Respecter tous les codes de plomberie et du bâtiment locaux.

Fermer l'alimentation en eau.

LIRE ET SUIVRE TOUTES LES INSTRUCTIONS

CONSERVER CES INSTRUCTIONS

Outils et matériel requis

1A. Écrou coulissant

1B. Rondelle en caoutchouc

Étapes d'installation

2A. Désassembler le siphon.

3A. Connecter le tube coudé à l'orifice de sortie du drain avec un écrou coulissant et une rondelle en caoutchouc (non fournis).

4A. Poser le joint torique fourni dans le côté coude du siphon.

4B. Poser le joint statique fourni dans le côté pièce de raccordement du siphon.

5A. Glisser le siphon par-dessus la pièce de raccordement et le coude. Vérifier que la pièce de raccordement est insérée entre 1 po (25 mm) et 2 po (51 mm) dans le siphon.

6A. En utilisant une clé à tube, serrer le coude, la pièce de raccordement et les écrous de l'orifice de sortie du drain.

7A. Ouvrir l'eau et rechercher des fuites éventuelles.

8A. Glisser la rosace contre le mur fini.

Entretien

9A. Retirer le bouchon du siphon pour nettoyer les débris.

Besoin d'aide? Appeler notre centre de services à la clientèle.

• États-Unis/Canada : 1-800-4KOHLER (1-800-456-4537) Mexique : 001-800-456-4537

Heures d'ouverture : Lundi au vendredi de 8 h à 17 h (HNC)

Langues parlées : Anglais, Espagnol, et des services de traduction sont disponibles.

• **Pièces de rechange :** kohler.com/serviceparts

• **Entretien et nettoyage :** kohler.com/clean

• **Brevets :** kohlercompany.com/patents

Ce produit est couvert sous la **garantie limitée d'un an de KOHLER®**, fournie sur le site kohler.com/warranty. Pour obtenir une copie imprimée des termes de la garantie, s'adresser au centre de services à la clientèle.

Cumpla todos los códigos locales de plomería y construcción.

Cierre el suministro de agua.

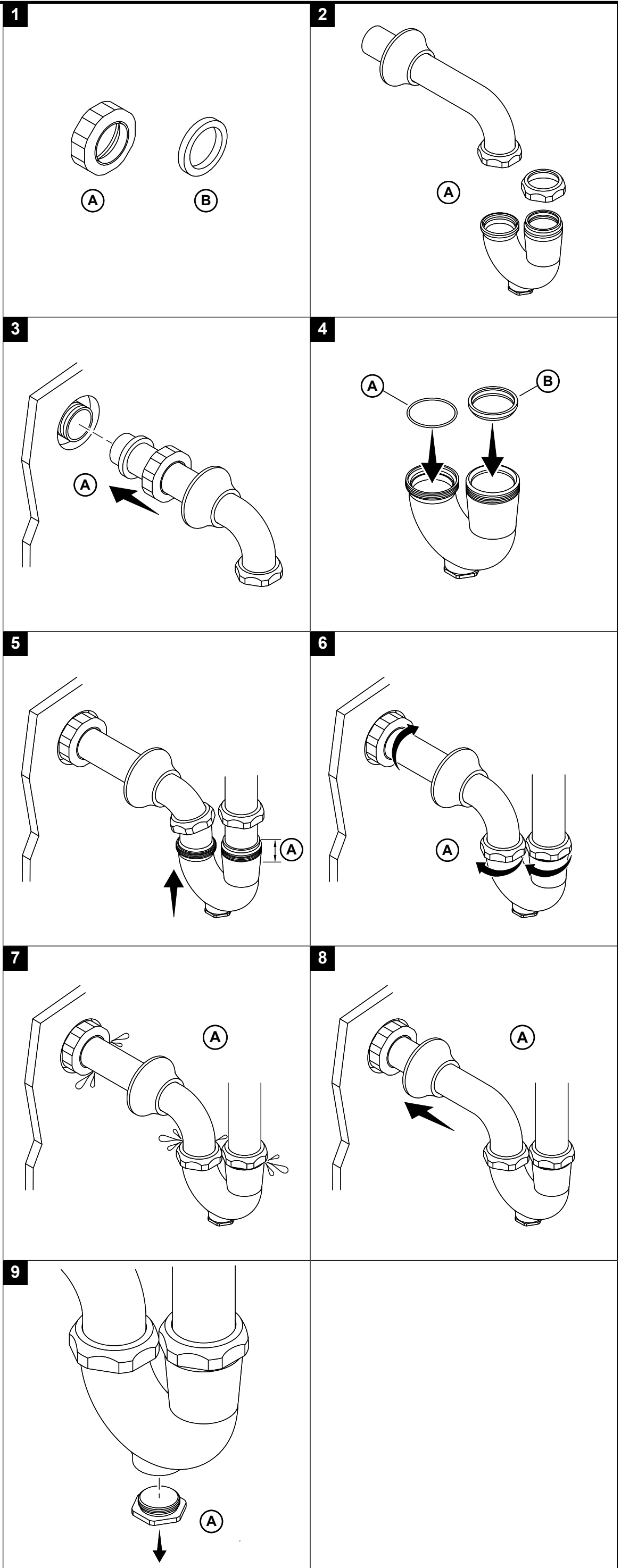
LEA Y SIGA TODAS LAS INSTRUCCIONES.

GUARDE ESTAS INSTRUCCIONES.

Herramientas y materiales requeridos

1A. Tuerca de junta deslizante

1B. Arandela de goma



Pasos de instalación

2A. Desensamble el sifón.

3A. Conecte el tubo acodado a la salida del desagüe con una tuerca de junta deslizante y una arandela de goma (no se incluye).

4A. Coloque el arosello, que se incluye, en el lado del codo del sifón.

4B. Coloque el empaque, que se incluye, en el lado del tubo final del sifón.

5A. Meta el sifón sobre el tubo final y el codo. Verifique que el tubo final quede entre 1" (25 mm) y 2" (51 mm) dentro del sifón.

6A. Con una llave de apriete para tuberías, apriete las tuercas del codo, del tubo final y de la salida del desagüe.

7A. Abra el suministro de agua, y verifique que no haya fugas.

8A. Deslice el chapetón contra la pared acabada.

Mantenimiento

9A. Quite el tapón del sifón para eliminar las partículas residuales.

¿Necesita ayuda? Comuníquese con nuestro Centro de Atención al Cliente.

- EE. UU./Canadá: 1-800-4KOHLER (1-800-456-4537) México: 001-800-456-4537
Horario de atención: Lunes a viernes de 8:00 AM a 5:00 PM (tiempo del centro)
Idiomas: inglés, español, y servicios de traducción disponibles.
- **Piezas de repuesto:** kohler.com/serviceparts
- **Cuidado y limpieza:** kohler.com/clean
- **Patentes:** kohlercompany.com/patents

A este producto lo cubre la **garantía limitada de un año de KOHLER®**, que puede consultarse en kohler.com/warranty. Si lo desea, solicite al Centro de Atención al Cliente una copia impresa de los términos de la garantía.