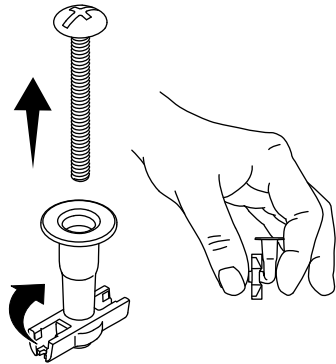


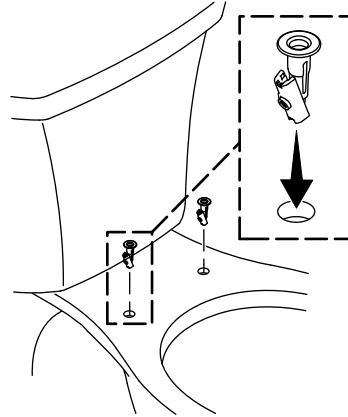
Record your model number.
Noter le numéro de modèle.
Anote su número de modelo.



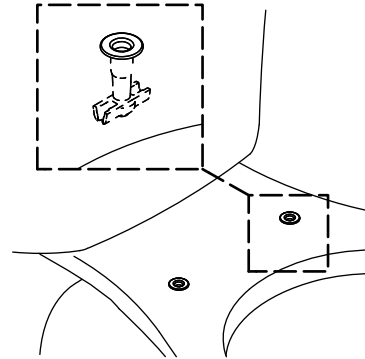
1 Unthread the screw. Fold the anchor.
Dévisser la vis. Replier la cheville d'ancrage.
Desatornille el tornillo. Doble el anclaje.



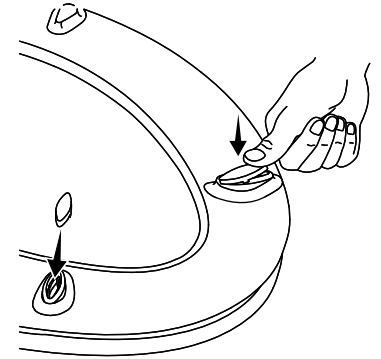
2 Push the anchor into the hole.
Pousser la cheville d'ancrage dans le trou.
Empuje el anclaje hacia dentro del orificio.



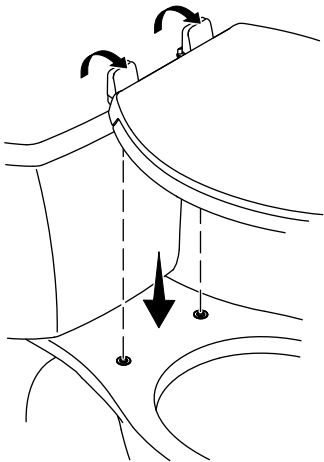
3 Verify that the anchor unfolds completely when installed.
Vérifier que la cheville d'ancrage se déploie complètement lorsqu'elle est installée.
Verifique que el anclaje se desdoble por completo al quedar instalado.



4 Some Models: Install the bumpers.
Certains modèles : Installer les butoirs.
Algunos modelos: Instale los parachoques.

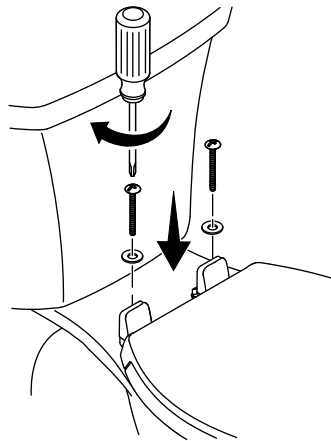


5 Position the seat over the holes.
Positionner le siège par-dessus les trous.
Coloque el asiento sobre los orificios.



IMPORTANT! For ReadyLatch® models only: DO NOT use the provided washers.
IMPORTANT! Pour les modèles ReadyLatch® uniquement : NE PAS utiliser les rondelles fournies.
¡IMPORTANTE! Solo en el caso de ReadyLatch®: NO use las arandelas que se incluyen.

6 Tighten the screws.
Serrer les vis.
Apriete los tornillos.



Need help? Contact our Customer Care Center.

- USA/Canada: 1-800-4KOHLER (1-800-456-4537)
Mexico: 001-800-456-4537
Hours of Operation: Monday-Friday 8:00 AM -5:00 PM (CT)
Languages Spoken: English, Spanish, and translation services are available.
- **Service parts:** kohler.com/serviceparts
- **Care and cleaning:** kohler.com/clean
- **Patents:** kohlercompany.com/patents

This product is covered under the **KOHLER® Toilets and Seats Limited Warranty**, found at kohler.com/warranty. For a hardcopy of warranty terms, contact the Customer Care Center.

Besoin d'aide? Appeler notre centre de services à la clientèle.

- États-Unis/Canada : 1-800-4KOHLER (1-800-456-4537)
Mexique : 001-800-456-4537
Heures d'ouverture : Lundi au vendredi de 8 h à 17 h (HNC)
Langues parlées : Anglais, Espagnol, et des services de traduction sont disponibles.
- **Pièces de rechange :** kohler.com/serviceparts
- **Entretien et nettoyage :** kohler.com/clean
- **Brevets :** kohlercompany.com/patents

Ce produit est couvert sous la **garantie limitée des toilettes et sièges KOHLER®**, fournie sur le site kohler.com/warranty. Pour obtenir une copie imprimée des termes de la garantie, s'adresser au centre de services à la clientèle.

¿Necesita ayuda? Comuníquese con nuestro Centro de Atención al Cliente.

- EE. UU./Canadá: 1-800-4KOHLER (1-800-456-4537)
México: 001-800-456-4537
Horario de atención: Lunes a viernes de 8:00 AM a 5:00 PM (tiempo del centro)
Idiomas: inglés, español, y servicios de traducción disponibles.
- **Piezas de repuesto:** kohler.com/serviceparts
- **Cuidado y limpieza:** kohler.com/clean
- **Patentes:** kohlercompany.com/patents

A este producto lo cubre la **garantía limitada para inodoros y asientos de inodoro de KOHLER®**, que puede consultarse en kohler.com/warranty. Si lo desea, solicite al Centro de Atención al Cliente una copia impresa de los términos de la garantía.