

KOHLER®

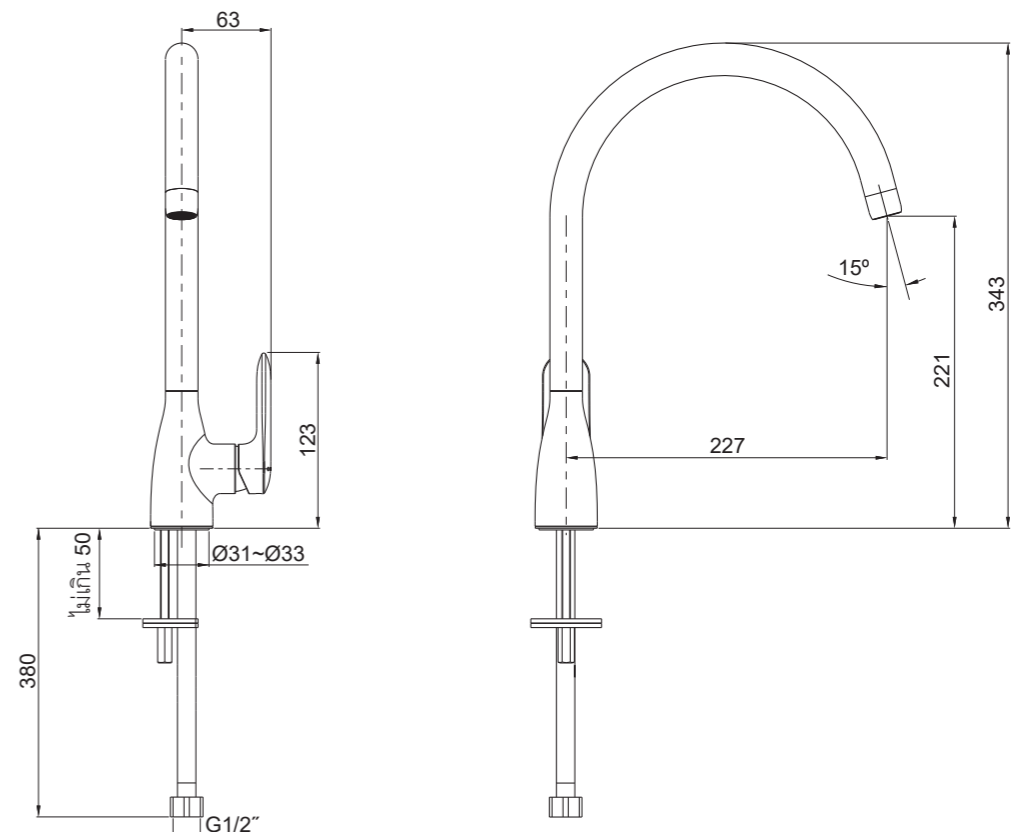
INSTALLATION INSTRUCTIONS

ข้อแนะนำการติดตั้ง

ก๊อกน้ำเย็นอ่างล้างจาน รุ่น คูมิน

KUMIN

Cold Water Tube Spout Kitchen Faucet

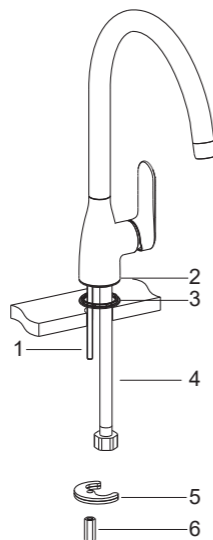
99480T-4CD	ก๊อกน้ำเย็นอ่างล้างจาน
BEFORE YOU BEGIN	ก่อนเริ่มการติดตั้ง
<p>All information is based on the latest product information available at the time of publication. Kohler Co. reserves the right to make changes in product characteristics, packaging, or availability at any time without notice. Please leave these instructions for the consumer. They contain important information.</p> <p>NOTES:</p> <ol style="list-style-type: none">1. Observe local plumbing codes.2. Flush the water supply pipes thoroughly to remove debris.3. If possible, install this faucet before installing sink.	<p>ข้อมูลในคู่มือนี้มาจากข้อมูลผลิตภัณฑ์ล่าสุดที่มีอยู่ในช่วงเวลารังสรรค์พิมพ์ บริษัทฯ ขอสงวนสิทธิ์ในการเปลี่ยนแปลงข้อมูลผลิตภัณฑ์ บรรจุภัณฑ์ ที่มีอยู่โดยมีต้องแจ้งให้ทราบล่วงหน้า</p> <p>คู่มือนี้มีข้อมูลสำคัญ โปรดมอบเอกสารให้กับเจ้าของผลิตภัณฑ์</p> <p>ข้อสังเกต:</p> <ol style="list-style-type: none">1. ตรวจสอบระบบสุขาภิบาล2. เปิดวาล์วน้ำทำความสะอาดท่อน้ำดี เพื่อขจัดเศษสิ่งสกปรกต่างๆ3. หากเป็นไปได้ ให้ติดตั้งก๊อกน้ำก่อนการติดตั้งอ่างล้างจาน
STANDARD APPLICABLE	มาตรฐานผลิตภัณฑ์
Special model meets or exceeds the following at date of manufacture: TIS	ผลิตภัณฑ์ผลิตภายใต้มาตรฐานผลิตภัณฑ์อุตสาหกรรม (มอก.)
ROUGH-IN DIMENSION	ระยะการติดตั้ง
<p>*Dimension are approximate. Unit: mm *ขนาดระยะแสดงค่าโดยประมาณ หน่วย: มม.</p> 	

INSTALLATION

Install the mounting stud(1) into the faucet body base(2). Insert the washer(3) under the body assembly. Insert the flexible supply hose(4) into the sink.

From underside of the sink, place the washers(5, rubber washer is on the top) and the nut(6) onto mounting stud(1). Position the faucet so that the handle is on the right side. Tighten faucet on the sink by screwing the nut.

Attach the hose to water supply.



ข้อแนะนำการติดตั้ง

ประกอบสลักเกลียว(1) เข้ากับฐานก๊อก(2) สวมแหวนรอง(3) จากนั้นประกอบสายน้ำดี(4) ใต้อ่างล้างจาน

สวมแหวนรูปเกือกม้า(5, แหวนรองยางอยู่ด้านบน) และนอต(6) เข้ากับสลักเกลียวจากด้านล่างของอ่างล้างจานจัดตำแหน่งก๊อกน้ำให้มือบิดก้านโยกอยู่ด้านขวา ชันนอตให้แน่นเพื่อยึดก๊อกน้ำเข้ากับอ่างล้างจาน

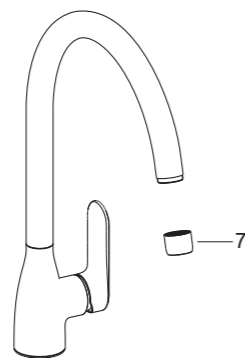
ประกอบสายน้ำดีเข้ากับท่อน้ำดี

INSTALLATION CHECKOUT

Ensure that all connections are tightened and the handle is in the off position.

Open the drain. Turn on main water supply and check for leaks. Repair as needed.

Remove the aerator(7). Turn the faucet handle on. Run water through the spout for about one minute to remove any debris. Remove debris from the aerator. Shut off the faucet and reinstall the aerator.



ทดสอบการติดตั้ง

ตรวจสอบให้แน่ใจว่า ชันข้อต่อทุกตัวจนแน่นและมือบิดก้านโยกอยู่ในตำแหน่งปิด

เปิดวาล์วน้ำเพื่อตรวจสอบการรั่วซึม ช่อมแซมหากจำเป็น

ถอดปากก๊อก(7) จากนั้นเปิดก๊อกน้ำทิ้งไว้สักครู่เพื่อชะล้างสิ่งสกปรกออกจากปากก๊อก ชัดล้างสิ่งสกปรกออกจากปากก๊อก ปิดก๊อกน้ำจากนั้นประกอบปากก๊อกกลับเข้าที่

CLEANING INSTRUCTIONS

All Finishes: Clean the finish with mild soap and warm water. Wipe entire surface completely dry with clean soft cloth. Many cleaners may contain chemicals, such as ammonia, chlorine, toilet cleaner etc, which could adversely affect the finish and are not recommended for cleaning.

Do not use abrasive cleaners or solvents on Kohler faucets and fittings.

การดูแลรักษาและการทำความสะอาด

สำหรับทุกพื้นผิว : ทำความสะอาดด้วยน้ำสบู่อ่อนๆ ล้างทำความสะอาด และเช็ดให้แห้งด้วยผ้านุ่มผลิตภัณฑ์ทำความสะอาดอาจมีส่วนผสมของสารเคมี เช่นแอมโมเนีย, คลอรีน, ผลิตภัณฑ์ทำความสะอาดห้องน้ำซึ่งอาจเกิดความเสียหายกับพื้นผิวผลิตภัณฑ์ได้ จึงไม่แนะนำให้ใช้ในการทำความสะอาด

ห้ามใช้ผลิตภัณฑ์ทำความสะอาดที่มีฤทธิ์กัดกร่อน

KOHLER®

SERVICE PARTS

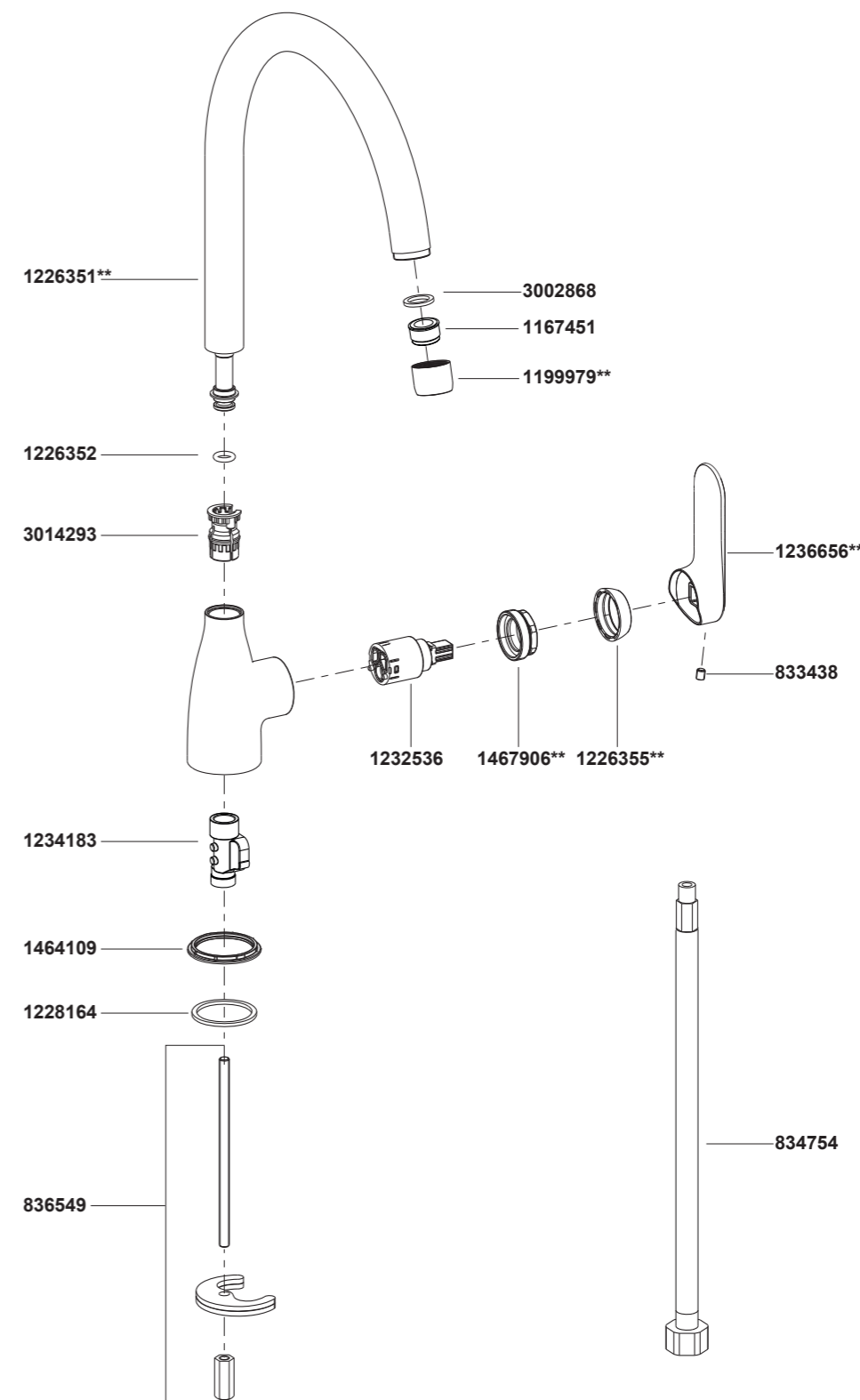
อุปกรณ์ประกอบและอะไหล่

ก๊อกน้ำเย็นอ่างล้างจาน รุ่น คูมิน

KUMIN

Cold Water Tube Spout Kitchen Faucet

99480T-4CD ก๊อกน้ำเย็นอ่างล้างจาน



**ระบุรหัสวัสดุเคลือบผิว/สีในการสั่งซื้อผลิตภัณฑ์
**Color code must be specified when ordering

Call Center: +(66) 2700 9299
e-mail: callcenterthailand@kohler.com