

雅琦
ARCHER



Technical drawing of a shower system, showing a side view and two detail views.

Main View Dimensions:

- Overall height: 1235
- Height from wall to showerhead: 950±50
- Height from wall to hand shower: 923
- Height from wall to control valve: 54
- Height from wall to diverter valve: 20 Max.
- Height from wall to showerhead: 400
- Height from wall to hand shower: 133
- Height from wall to control valve: 71~81
- Height from wall to diverter valve: 150±15
- Height from wall to showerhead: 294
- Height from wall to hand shower: 1500±20
- Height from wall to control valve: 1500±20
- Height from wall to diverter valve: 1500±20

Labels:

- Ø50.6
- Ø214
- G1/2"
- 30°
- 79
- G1/2"
- G1/2"
- G1/2"

Detail Views:

- Top view of the showerhead: Ø122, 255, 79, G1/2"
- Side view of the hand shower: 79, G1/2"
- Side view of the control valve: 1500±20, G1/2"
- Side view of the diverter valve: 1500±20, G1/2"

安装步骤

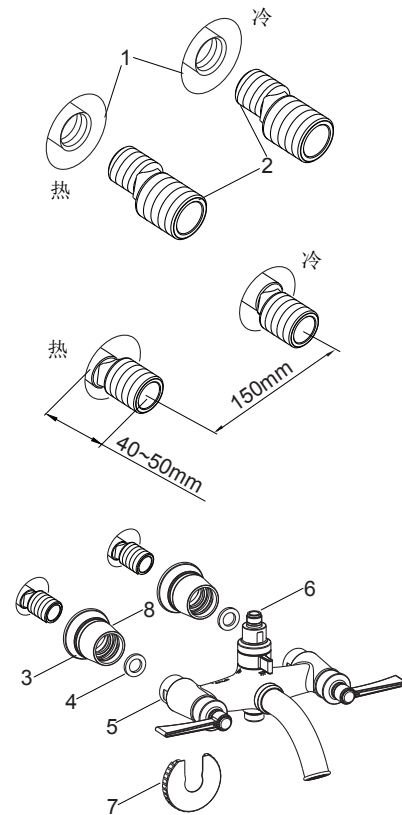
如何安装水龙头

为使安装顺利，G1/2"内螺纹管道配件(1)应该已经安装好。预留150mm间距，保持水平。管道配件要垂直并不能凸出装修好的墙面。热供水管装在左边。

彻底冲洗供水管，以清除管路中杂质。在两个接头(2)涂上螺纹密封胶或缠绕足以密封的密封胶带，旋入冷热水管中。

调节两个接头，使其中心距离为150mm并保持同一水平。它们凸出墙面的尺寸应该在40到50mm之间。

将装饰盖组件(3)旋紧到接头(2)上，且与墙面接触。将垫片(4)放入水龙头螺母(5)中，保持花洒龙头出水口(6)朝上，将螺母旋到接头上。用扳手(7)锁紧螺母。旋松装饰盖(8)使其完全盖住螺母。



如何安装淋浴杆

试装滑杆组件(9)以确定胀塞(10)安装位置。将底座(11)套在连接件(12)上。用六角扳手(13)将螺钉(14)装入底座,并锁紧。

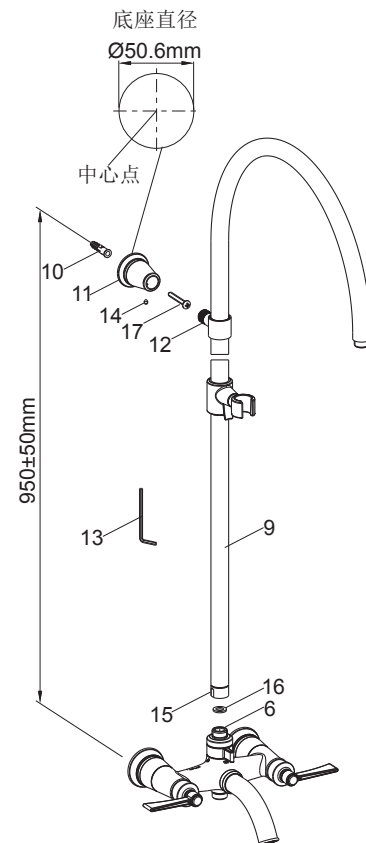
用手将螺母(15)带垫片(16)旋紧到龙头出水口(6)。保持滑杆组件与墙面平行,用六角扳手旋松螺钉,调节底座使其紧贴墙壁放置,旋紧螺钉。在距离龙头950±50mm的位置,用铅笔标记底座直径。

旋松螺母，取下垫片，拆下滑杆组件，用六角扳手旋松螺钉(注意：切勿弄丢螺钉。)，拆下底座。

用铅笔标记底座直径中心点的位置。根据胀塞直径，在中心点位置钻孔。

将胀塞塞入孔中，用自攻钉(17)固定底座，确保底座螺钉孔垂直向下。

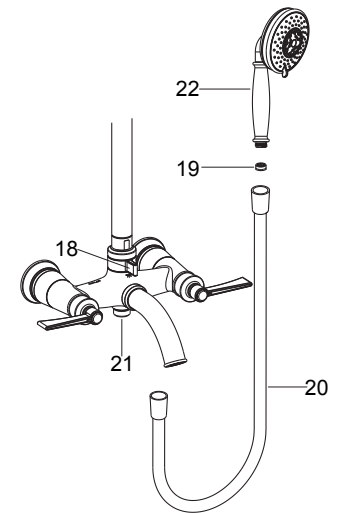
将连接件装入底座。用手将螺母(15)带垫片(16)旋紧到龙头出水口(6)上。用带状扳手或用软布垫在普通扳手和螺母之间锁紧螺母。用六角扳手锁紧螺钉。



如何安装手持花洒和软管

将切换手柄(18)旋至手持花洒标志处，打开水源冲掉杂质。

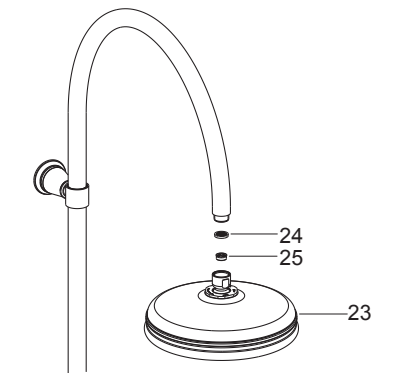
将限流器(19)装入花洒(22)进水端，用软管(20)连接出水口(21)和花洒。
注意：如果水压过低，限流器则不必装入花洒。



如何安装头顶花洒

装头顶花洒(23)之前使切换手柄(18)处于头顶花洒标志处, 打开水源冲掉管路中的杂质。将头顶花洒旋到滑杆组件出水口上, 用带状扳手锁紧。

在装头顶花洒之前可根据需要安装限流器(25)。先取出垫片(24)，按图示方向放入限流器，再装回垫片。



安装结果检查

检查并确保所有的衔接处都已拧紧，确保手柄在关的位置。

打开排水系统和主要供水源，检查并修理有漏水的接口。

清洗说明

适用于所有加工处理过的表面：以中性肥皂水清洗镀层表面，再以干净软布彻底擦干整个表面，许多清洁剂，比如氨水、去污粉及洁厕灵等，会对电镀表面造成伤害，切忌使用。

有磨损性的清洁用具或清洁剂也不可使用时科勒牌的水龙头及其配件上。