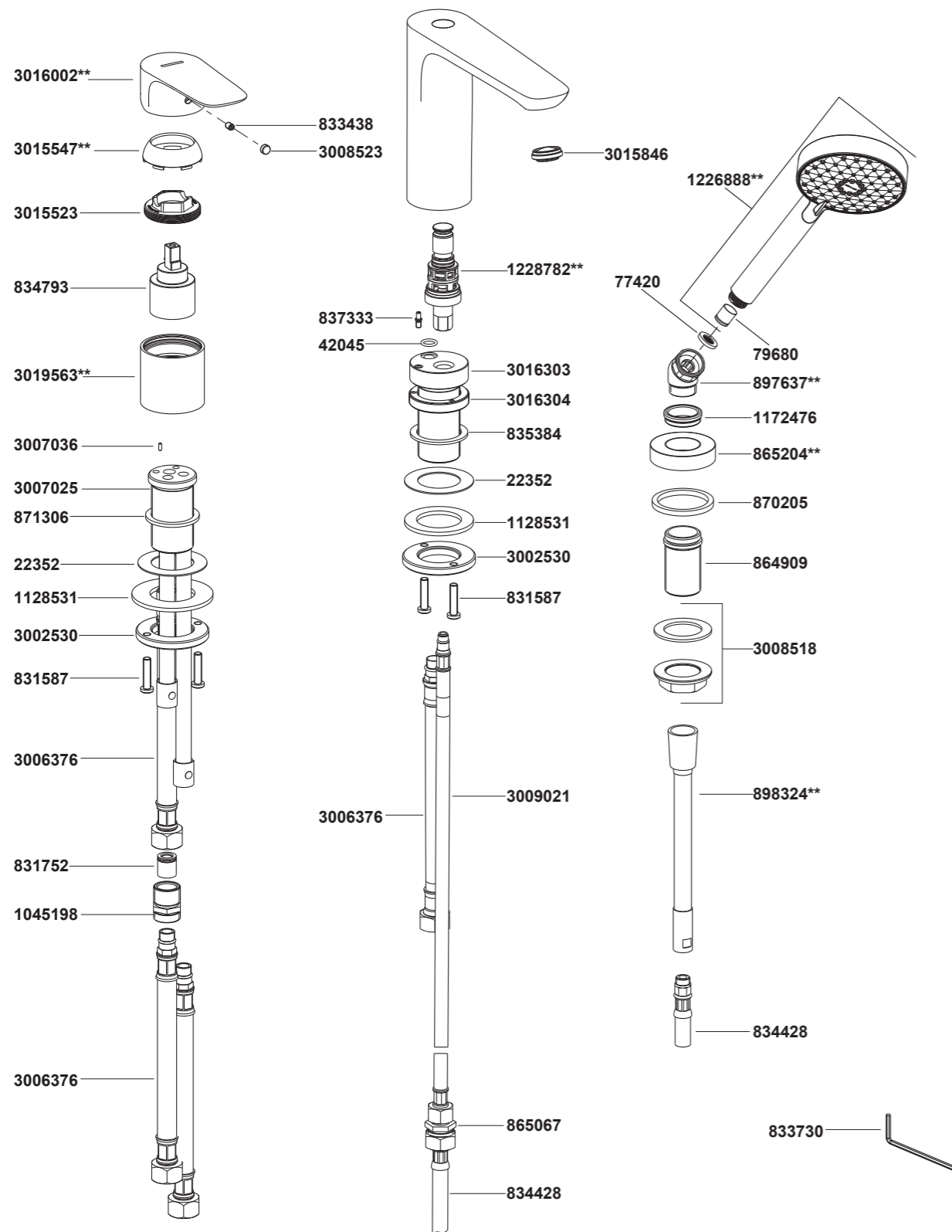


72292T-4 三孔缸边龙头



**订购时请说明颜色编号

72292T-4 三孔缸边龙头

安装之前

所有的资料是按最新出版的产品资料编写而成。科勒公司保留任何时候不经通知即可改变产品特性、包装或产品可供类型的权利。

说明书包括重要的安装、保养及清洁方面的内容，请把这些资料交给用户阅读。

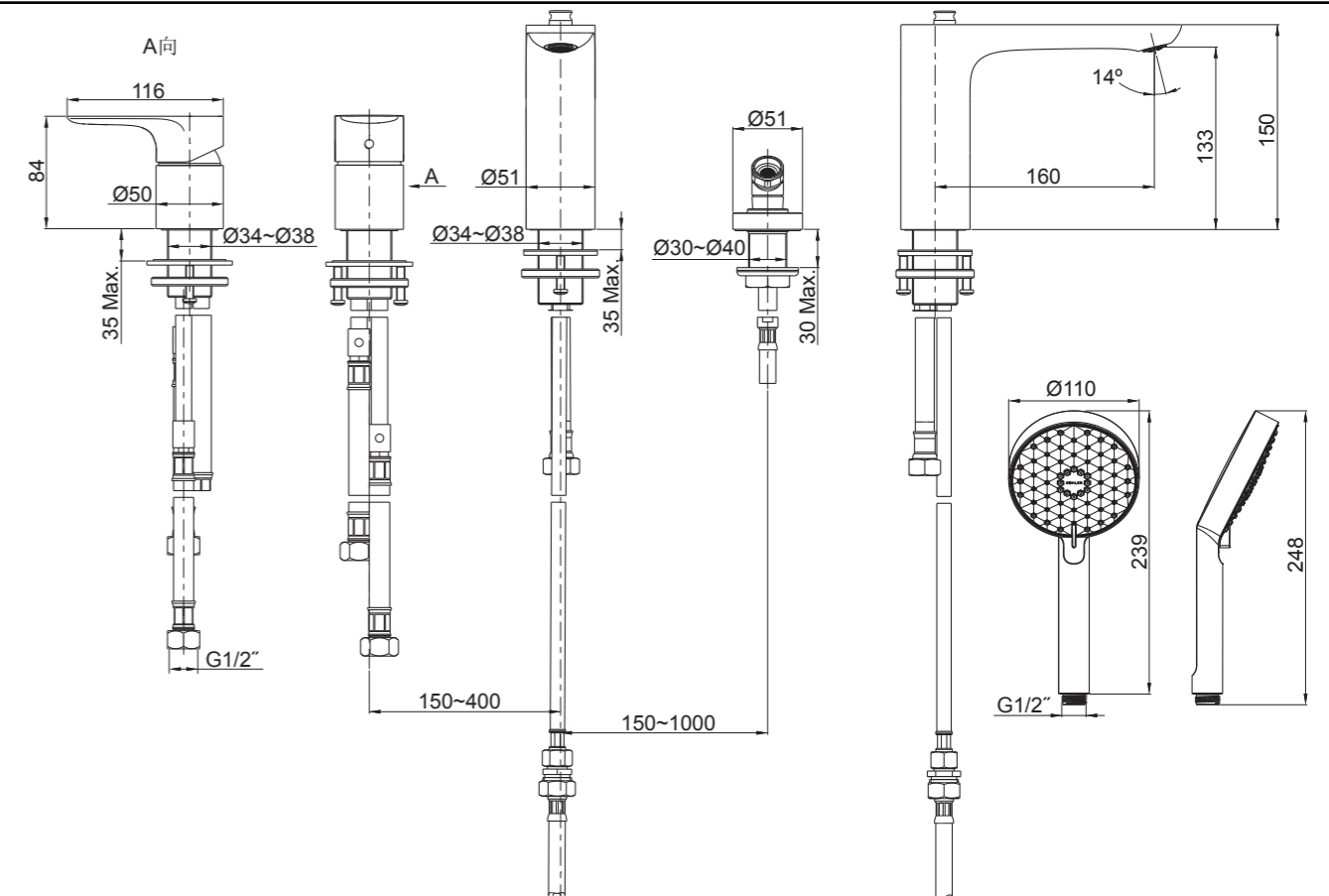
注意事项：

1. 一定要先彻底冲洗供水管以清除管道中的杂质。
2. 检查供水管有无损坏。如需要，进行替换。
3. 遵守当地管路安装条例。
4. 尽可能在安装浴缸之前安装水龙头。
5. 花洒最高工作压力为：0.5MPa(5bar)。水压超过0.5MPa(5bar)时须安装减压阀。花洒最高工作温度及环境温度：60°C。请特别注意花洒同花洒连接的臂管须远离浴霸，否则可能损坏花洒及其密封件，甚至对使用者造成伤害。

使用说明

轻轻提起把手，顺时针旋转把手为热水，逆时针旋转把手为冷水。按压出水口顶部的切换器按钮可切换至手持花洒出水。

安装尺寸



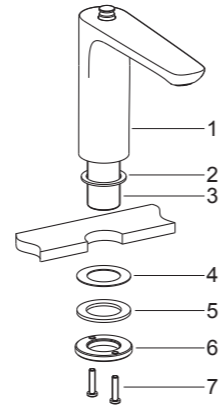
安装步骤

如何安装出水口

将垫片(2)放到出水口(1)底部凹槽中，将出水口组件插入浴缸中孔。

将螺钉(7)旋到安装环(6)上。从浴缸下方依次将垫片(4)、钢垫(5)和安装环(6)装在牙管(3)上。

调整好出水口组件位置，使出水口朝前。锁紧螺钉(7)，将出水口组件固定。

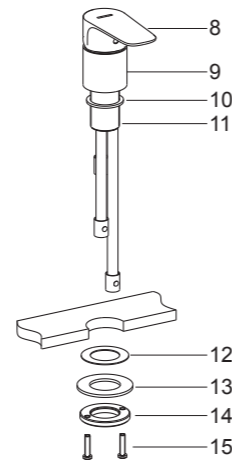


如何安装阀体组件

将垫片(10)放到阀体组件(9)底部凹槽中，将阀体组件插入左侧安装孔。

将螺钉(15)旋到安装环(14)上。从浴缸下方依次将垫片(12)、钢垫(13)和安装环(14)装在牙管(11)上。

调整好阀体组件的位置，使把手(8)朝前。锁紧螺钉(15)，将阀体组件固定。

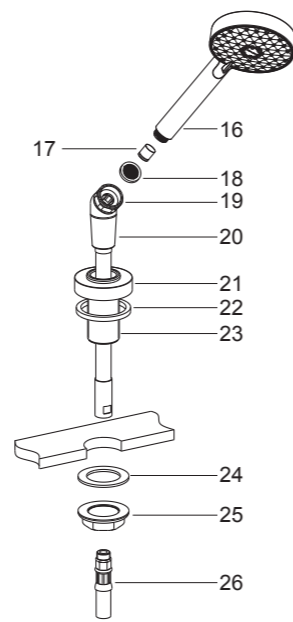


如何安装花洒

将橡胶垫片(22)置于装饰盖(21)的底面凹槽内。将牙管(23)插入安装孔。从下方将垫片(24)、螺母(25)安装到牙管上，拧紧螺母。

将花洒软管(20, 长:2000mm)连接到弯头组件(19)，再穿过装饰盖与软管(26, 长:600mm)连接。

将垫片(18)放入弯头组件接头内。根据需要选择是否将单向阀(17)放入手持花洒(16)进水端，然后连接弯头组件和手持花洒。

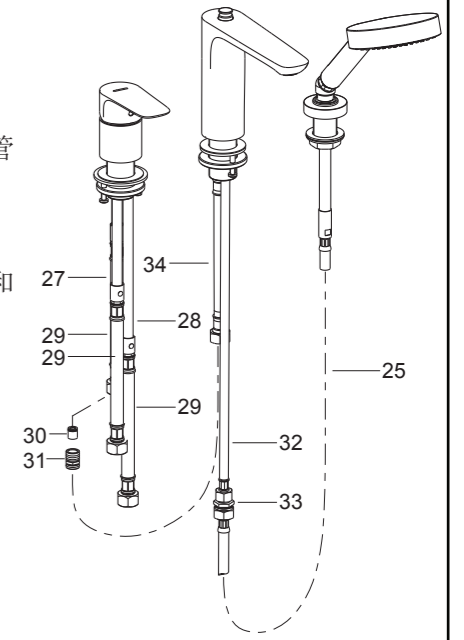


如何连接软管

将接头(33)旋到软管(32)上，连接软管(32)和软管(25)。

将三个软管(29)分别连接到阀体组件的三个接管上。与带有蓝红标记的接管(27、28)连接的软管分别与冷热水源连接。带红色标记的接热水。

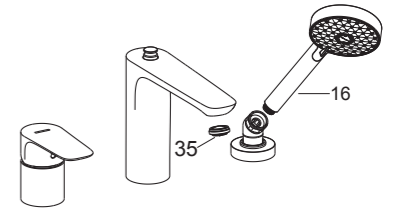
将单向阀(30)放入接头(31)。通过接头(31)连接阀体组件的剩下的软管(29)和出水口组件的软管(34)。



安装结果检查

确保已拧紧所有连接处。确保把手在“关”的位置。

用硬币卸下起泡器(35)，并卸下花洒(16)。打开排水器，打开主供水源，检查泄漏。打开冷热水阀，使水流出出水口，除掉杂物，切换到手持花洒，除掉杂物，关闭阀。重新安装起泡器及花洒。



清洗说明

适用于所有加工处理过的表面：以中性肥皂水清洗镀层表面，再以干净软布彻底擦干整个表面，许多清洁剂，比如氨水、去污粉及洁厕灵等，会对电镀表面造成伤害，切忌使用。

有磨损性的清洁用具或清洁剂也不可适用于科勒牌的水龙头及其配件上。