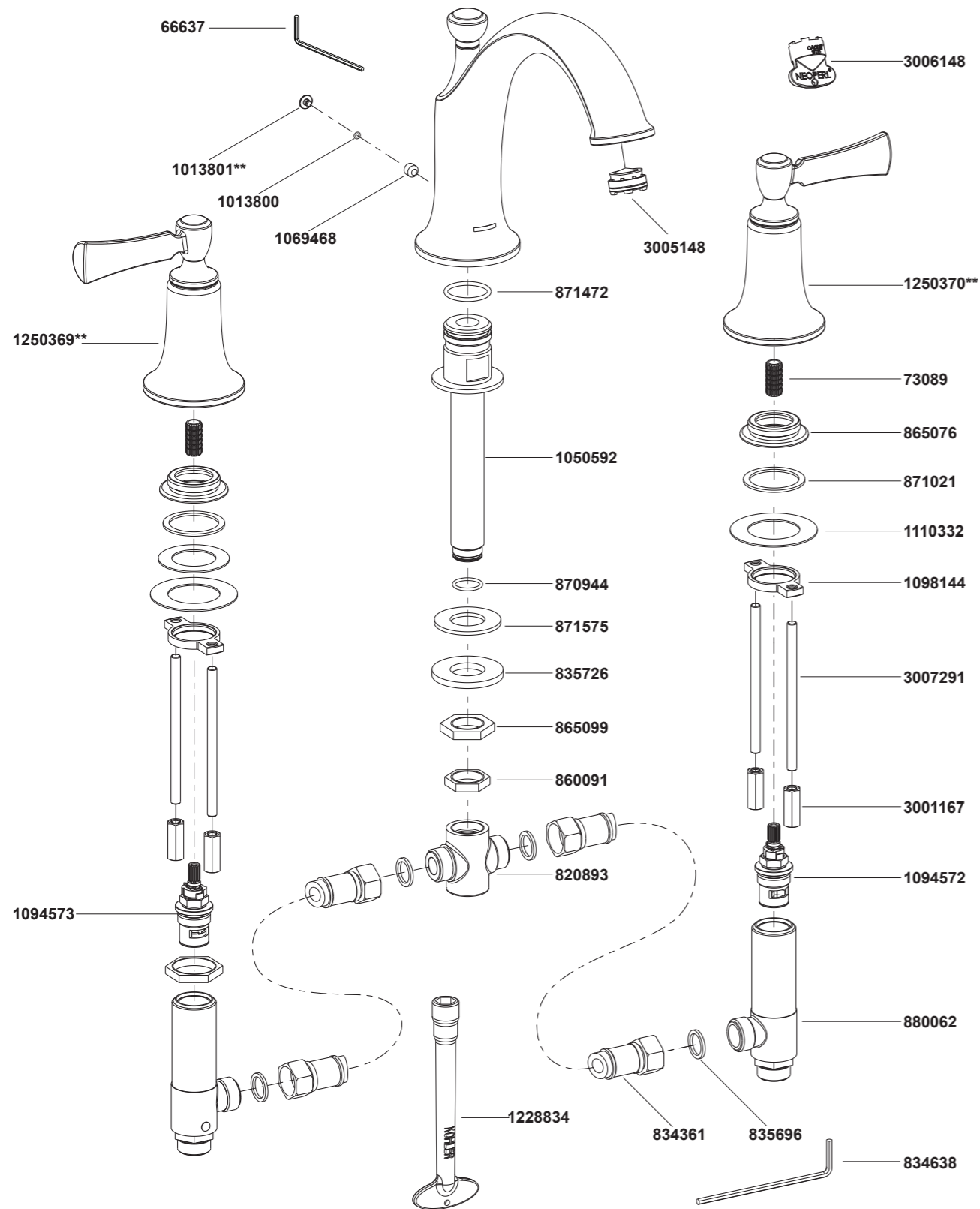


75521T-4 双把缸边式浴缸龙头



\*\*订购时请说明颜色编号

75521T-4 双把缸边式浴缸龙头

安装之前

所有的资料是按最新出版的产品资料编写而成。科勒公司保留任何时候不经通知即可改变产品特性、包装或产品可供类型的权利。

说明书包括重要的安装、保养及清洁方面的内容，请把这些资料交给用户阅读。

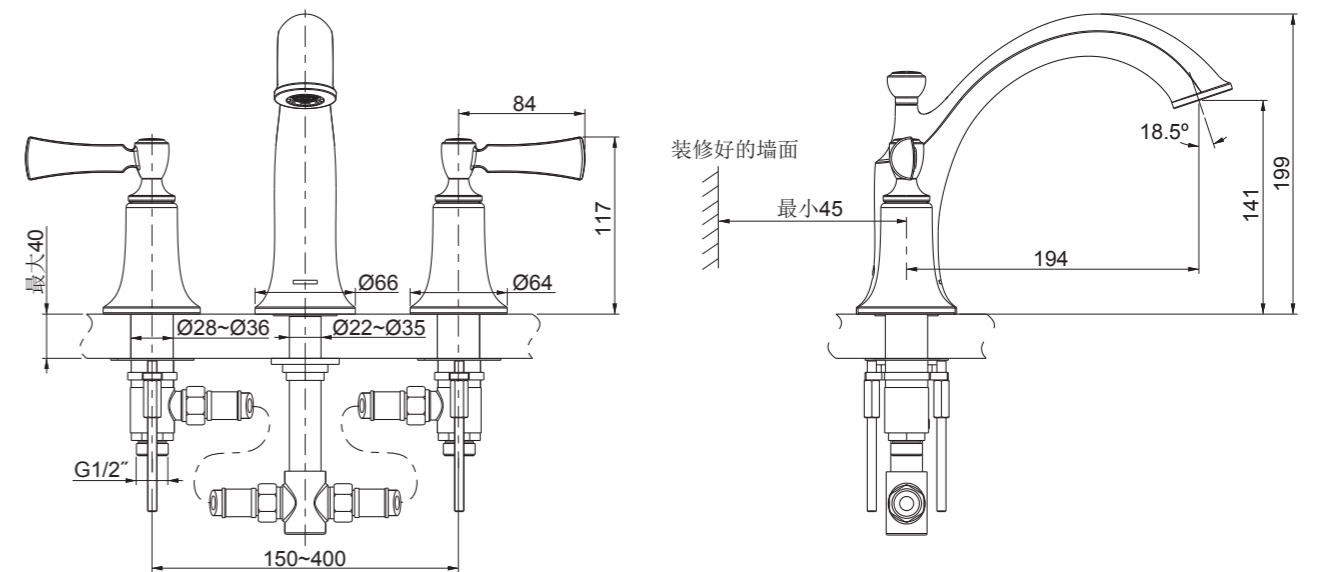
注意事项：

- 1.一定要先彻底冲洗供水管以清除管道中的杂质。
- 2.检查供水管有无损坏和漏水。如需要，进行替换和维修。
- 3.遵守当地管路安装条例。
- 4.尽可能在安装浴缸之前安装水龙头。
- 5.切断供水管路。

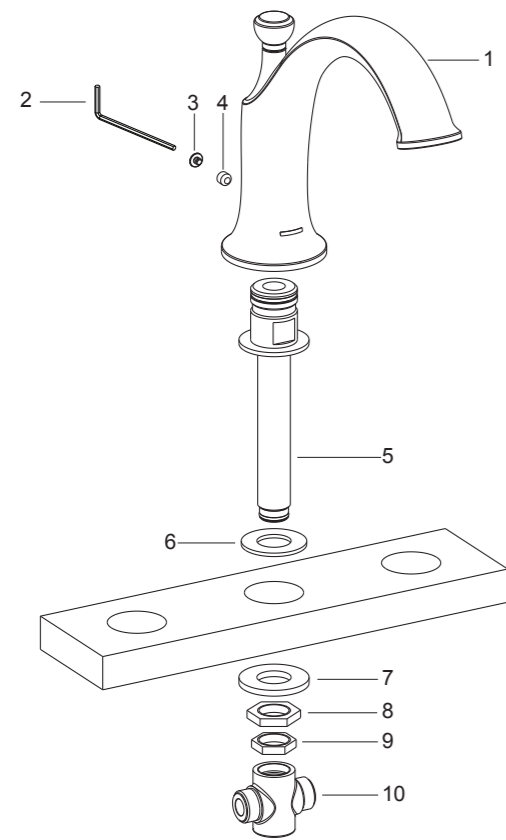
使用说明

顺时针旋转右把手为开，逆时针旋转左把手为开。

安装尺寸



## 安装步骤



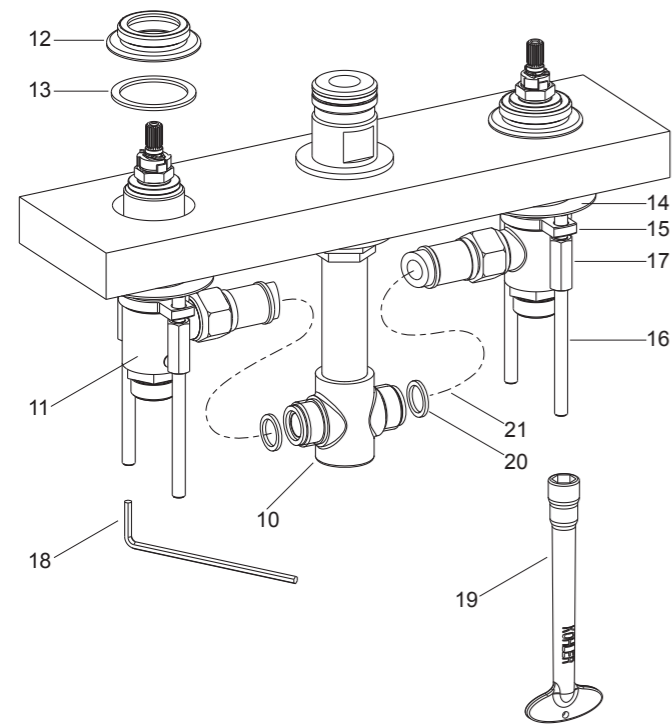
### 如何安装牙管

取下出水口(1)背部的塞扣(3)，用附带的六角扳手(2)旋松螺钉(4)。

从牙管(5)上依次取下出水口组件、T型接头(10)、螺母(9、8)和垫片(7)。将带垫片(6)的牙管插入浴缸中孔。

安装垫片(7)和螺母(8、9)。上下同时用力拧紧螺母(8)，然后拧紧螺母(9)。

将T型接头旋到牙管上，拧紧。



### 如何安装阀体

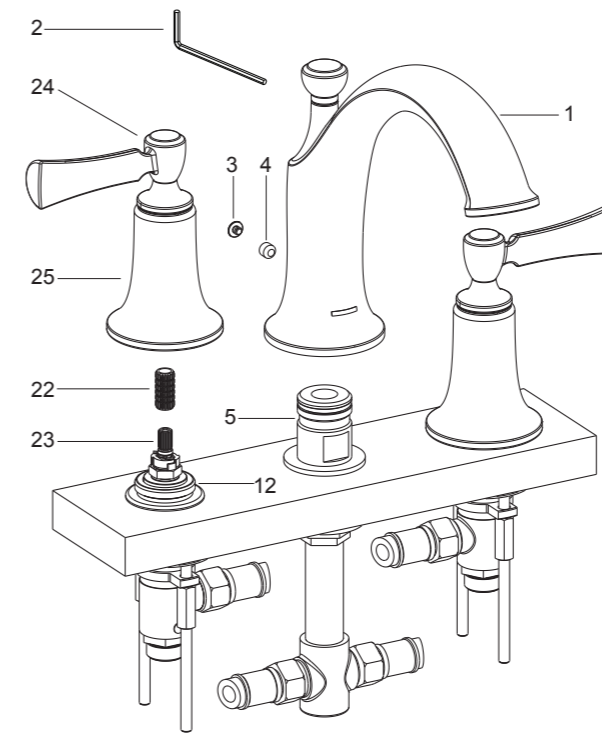
先从阀体组件(11)上拆下底座螺母(12)和垫片(13)。

确保钢垫(14)和固定环(15)在阀体上。保持螺杆(16)扳手孔朝下，旋到固定环上。

从浴缸下方将阀体组件装入浴缸安装孔(注：带红色标志的阀体组件装在左侧)。将垫片(13)装到底座螺母底部凹槽中，将底座螺母旋到阀体组件上。

根据软管安装需要适当调整阀体出水口朝向。用3mm的六角扳手(18)锁紧螺杆以固定阀体。用工具(19)锁紧螺母(17)。

将垫片(20)放入软管(21)的两端。如图所示，将阀体(11)与T型接头(10)用软管连接。**注意：**软管(21)只能用于此处。为了安装方便，可以适当旋松T型接头，但不要超过180度。安装必须保证软管水流顺畅。

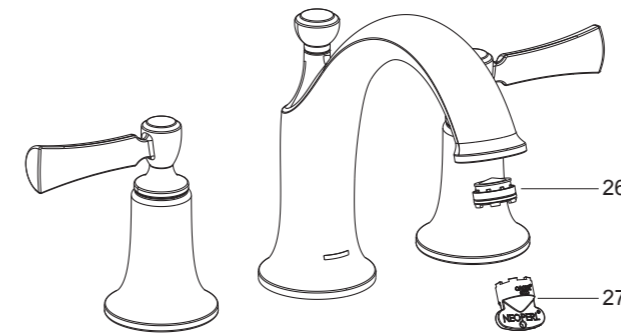


### 如何安装把手和出水口

把齿套(22)安装到阀轴(23)上，将把手组件(24)装到底座螺母(12)上。**注意：**带红色标记的把手组件装在左侧。确保阀芯和把手组件处于关闭位置，旋紧把手装饰罩(25)将把手固定到阀体上。

将出水口组件(1)插到牙管(5)上，直至与浴缸台面接触。用六角扳手(2)锁紧出水口背部螺钉(4)，将塞扣(3)塞入螺钉孔。

## 安装结果检查



检查并确保所有衔接处都已拧紧，确保手柄在关的位置。

打开主要供水源和排水系统，检查并修理有漏水的接口。

用工具(27)将起泡器(26)拆下，打开龙头的冷热水，让水流出约一分钟以清除杂质，检查渗漏。冲洗起泡器，关闭水龙头，重新装回起泡器。

## 清洗说明

适用于所有加工处理过的表面：以中性肥皂水清洗镀层表面，再以干净软布彻底擦干整个表面，许多清洁剂，比如氨水、去污粉及洁厕灵等，会对电镀表面造成伤害，切忌使用。

有磨损性的清洁用具或清洁剂也不可适用于科勒牌的水龙头及其配件上。